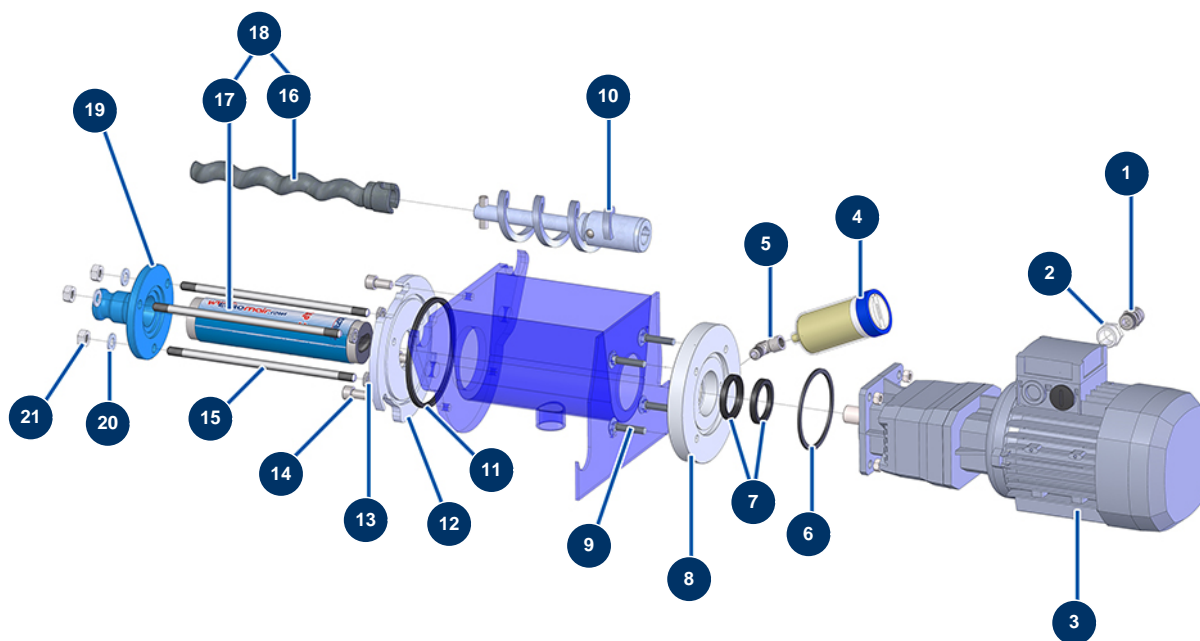


## Intonacatrice COMPACT-PRO 15 - Trasmissione



### Détails des pièces

Pos.	Référence	Désignation
1	30082	Premistoppa a tenuta ermetica nichelato da 11
2	80446	Riduzione premistoppa M 25-11
3	12081	Motoriduttore 1,5 kW - TC122 - R12,1 - 2800 rpm - 400V
4	90639	Lubrificatore automatico
5	30121	Gomito BP 90° 1/4 MaschioC x 1/4 FemminaD
6	11456	Guarnizione flangia motore macchina AG, MPE
7	70062	Guarnizione spi 40 x 52 x 7 per 4,6,8P, AG, MPE, 7000z, 9000z
8	M10512	Flangia motore CP 15/2
9	11561	Vite a testa tonda a collo quadrato 8 x 40 Acciaio inox
10	C21719	Albero di trasmissione CP 15 V2 completo
11	12506	Guarnizione a 4 lobi flangia di appoggio JETPRO 80
12	M10224	Flangia d'appoggio JETPRO 80
13	10140	Dado M 10 piatto

<b>Pos.</b>	<b>Référence</b>	<b>Désignation</b>
14	80668	Vite testa cilindrica 10 x 20
15	60010	Tirante fissaggio EUROPRO MAP 5/6
16	MI7009107800	Rotore pompa EUROPRO MAP 3 testa a baionetta
17	MI3F00529201	Statore pompa EUROPRO MAP 3-60SH
18	30479	Kit rotore/statore pompa EUROPRO MAP 3
19	10010	Flangia statore EUROPRO 8 e 14 P blu
20	30293	Rondella larga ø 10 acciaio inox
21	90453	Dado M 10