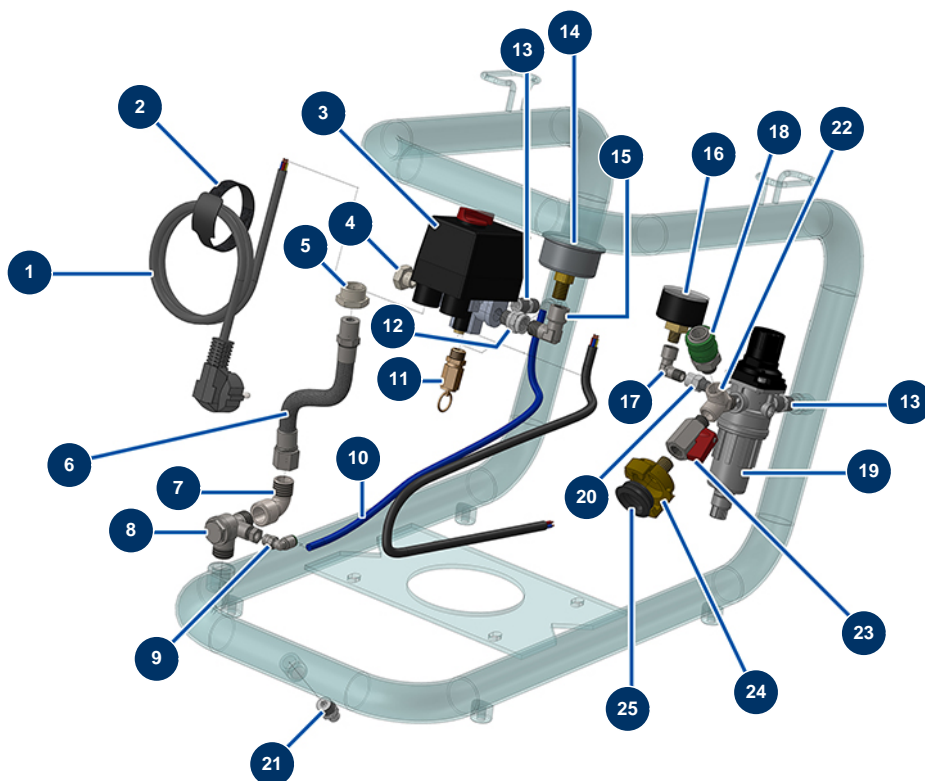


Compressore EUROPRO 27 - Circuito aria



Détails des pièces

| Pos. | Référence | Désignation |
|------|-----------|--|
| 1 | 90180 | Cavo alimentazione con spina stampata 3G 1,5 mm ² |
| 2 | 12410 | Fascetta autobloccante con anello 12,7 x 228 mm |
| 3 | 30006 | Pressostato compressore monofase |
| 4 | 30118 | Tappo bassa pressione 1/4" maschio |
| 5 | 90244 | Reducción bassa pressione 1/2" MaschioC x 3/8" FemminaD |
| 6 | 30140 | Tubo aria uscita compressore E 25 e 27 |
| 7 | 30120 | Gomito BP 90° 3/8 MaschioC x 3/8 FemminaD |
| 8 | 80098 | Valvola di ritegno M3/8 x M3/8 |
| 9 | 30124 | Attacco legris a gomito M1/8" ø 6 |
| 10 | 30403 | Tubo in poliuretano calibrato ø 4 x 6 nero al metro |
| 11 | 80097 | Valvola sicurezza filetto esterno 1/4" 11 bar omologata |
| 12 | 90773 | Nipplo bassa pressione 1/4" MaschioD x 1/4" FemminaD |
| 13 | 70027 | Nipplo bassa pressione 1/4" MaschioC x 1/4" MaschioC |

| Pos. | Référence | Désignation |
|-------------|------------------|--|
| 14 | 80028 | Manometro assiale 1/4 conico 50 mm da 0 a 12 bar |
| 15 | 30121 | Gomito BP 90° 1/4 MaschioC x 1/4 FemminaD |
| 16 | 80023 | Manometro assiale 1/8 conico 40 mm da 0 a 10 bar |
| 17 | 91169 | Gomito BP 90° 1/8 MaschioC x 1/8 FemminaD |
| 18 | 80080 | Attacco rapido femmina filetto esterno 1/4" ø 6 |
| 19 | 90014 | Filtro regolatore 1/4" sovrapposto |
| 20 | 80642 | Nipplo bassa pressione 1/8" MaschioD x 1/8" FemminaD |
| 21 | 30133 | Scarico serbatoio del compressore 1/4" maschio |
| 22 | 30123 | Attacco a Y bassa pressione M1/4" x F1/4" x F1/4" |
| 23 | 30135 | Valvola mini lux 1/4" |
| 24 | 70097 | Attacco Ludec con filettatura esterna 1/4 |
| 25 | 12118 | Guarnizione attacco GEKA |