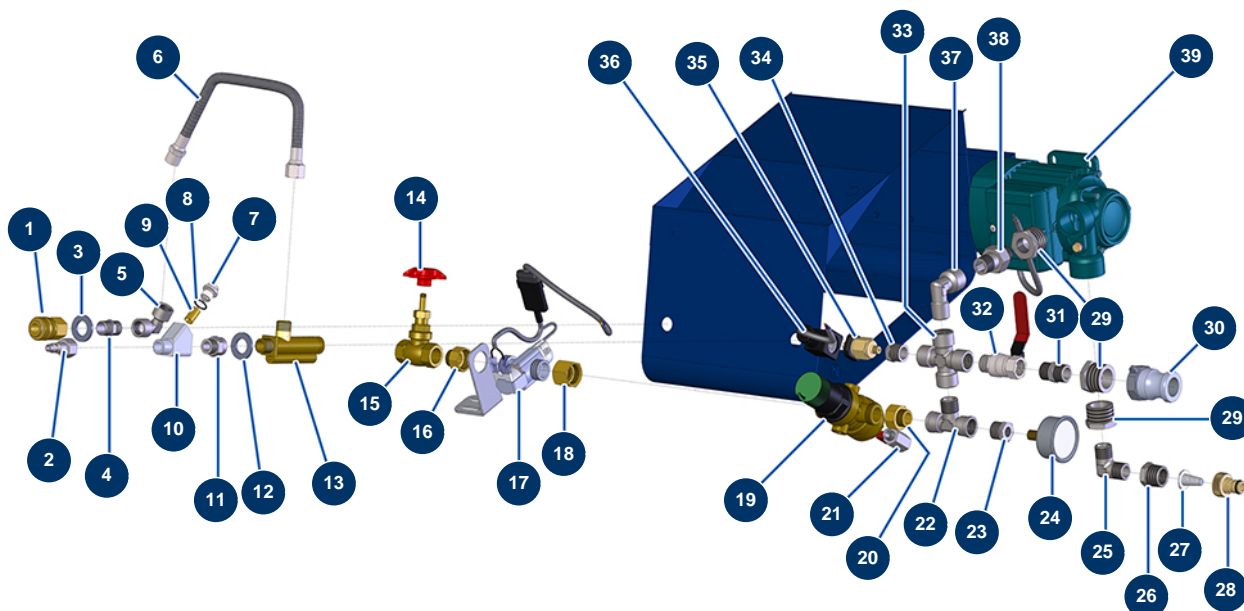


Kontinuierliche Mischmaschine MIXPRO 14 Estrich komplett - Hydraulisches System



Détails des pièces

Pos.	Référence	Désignation
1	70035	Schnellanschluss weiblich mit Gewinde 3/8"
2	80092	Schnellanschluss männlich mit Gewinde 3/8" ø 6
3	30288	Schmale Unterlegscheibe ø 16 Edelstahl
4	30367	Niederdrucknippel 3/8" Männlich C x 3/8" Männlich C
5	70024	Niederdruckbogen 90° 3/8" Weiblich C x 3/8" Weiblich D
6	90849	Luftschlauch Durchflussmesser AG
7	M10323	Filtergehäuse Verschluss der Spritzmaschine
8	1032095	O-Ring 12,42 x 1,78
9	12502	Siebfilter 50 Maschen
10	M10322	Filterkörper Spritzmaschine
11	91053	Niederdrucknippel 3/8" Männlich D x 3/8" Weiblich D
12	30288	Schmale Unterlegscheibe ø 16 Edelstahl
13	30005	Durchflussmesser EUROPRO 4-6-8-14 und 24 P

Pos.	Référence	Désignation
14	M10231	Lenkrad Nadelventil MIXPRO 14
15	12470	Nadelventil 1/2" F x 1/2"F MIXER 14
16	12526	Niederdrucknippel 3/4" Weiblich D x 1/2" Männlich D
17	14241	Elektroventil Durchflussmesser mit 5-poligem Anschluss
18	11311	Niederdrucknippel 3/4" Weiblich D x 3/4" Weiblich D
19	13502	Wasserdruckregulator 1,5 bis 6 bar mit Bereinigung
20	12526	Niederdrucknippel 3/4" Weiblich D x 1/2" Männlich D
21	30135	Miniventil lux 1/4"
22	30122	Niederdruck T-Stück F1/2" x M1/2" x F1/2"
23	30119	Niederdruckreduktion 1/2" MännlichC x 1/4" WeiblichD
24	80700	Axialmanometer 1/4" zylindrisch Öl 50 mm 0 bis 16 bar
25	11646	Niederdruckbogen 90° 1/2" MännlichC x 1/2" MännlichD
26	80323	Hochdruckreduktion 3/4" MännlichC x 1/2" WeiblichD
27	80128	Schnellspannerfilter aus Messing 3/4"
28	80124	Schnellspanner, gewunden 3/4"
29	91054	Niederdruckreduktion 1" MännlichC x 1/2" WeiblichD
30	70002	Adapter, gewunden 1" für 4 bis 14P
31	30369	Niederdrucknippel 1/2" Männlich C x 1/2" Männlich C
32	90023	Ventil Griff rot M1/2" x F1/2"
33	12064	Niederdruck X 4 x 1/2" weiblich
34	90243	Niederdruckreduktion 1/2" MännlichC x 1/8" WeiblichD
35	12057	Druckschalter 1 TNO 1,6 MIXPRO 14
36	12891	Druckregleranschluss MIXPRO 14 & CP 60
37	90483	Niederdruckbogen 90° 1/2" MännlichC x 1/2" WeiblichD
38	30132	Kupplung Union 1/2
39	MI3D00703001	Elektropumpe 230V MONO