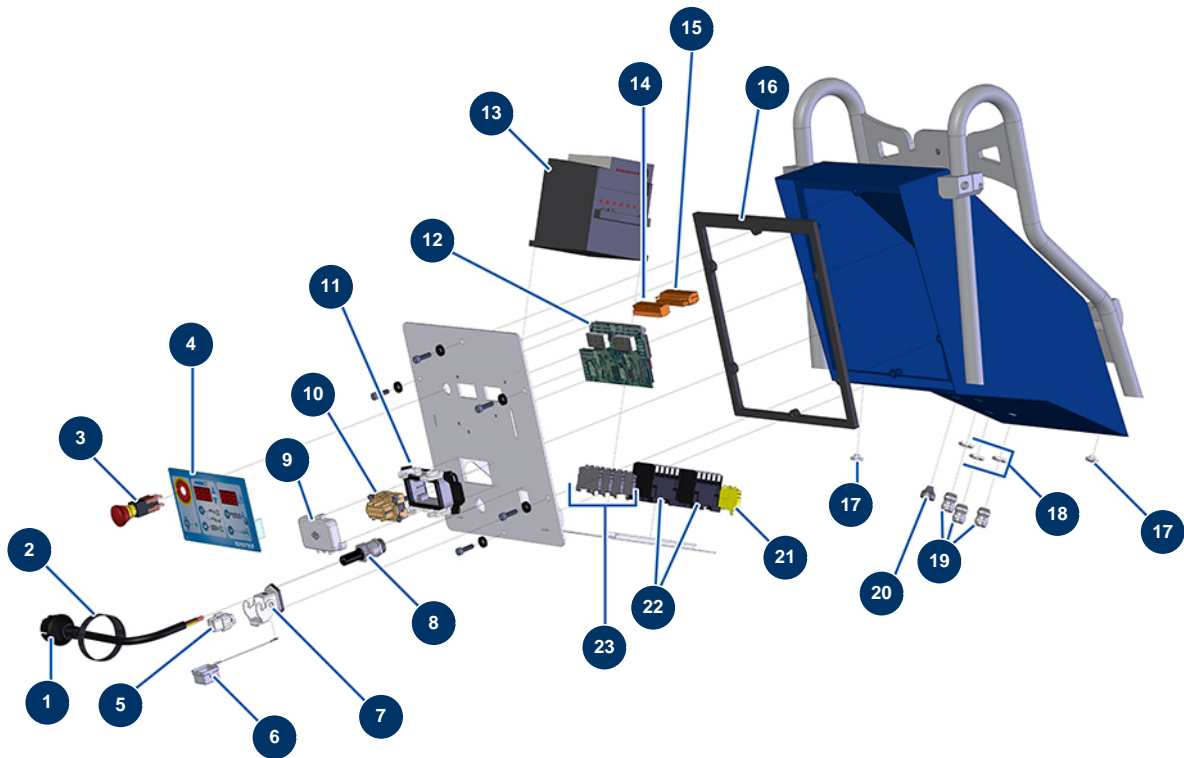


Kontinuierliche Mischmaschine MIXPRO 14 Estrich komplett - Elektrischer Schaltkasten



Détails des pièces

| Pos. | Référence | Désignation |
|------|-----------|--|
| 1 | 90214 | Versorgungskabel mit angegossenem 3G-Stecker 2,5 mm ² |
| 2 | 12411 | Kletthalsband 20 x 330 mm |
| 3 | 13015 | NOTAUS-Taste zum Einhängen komplett ø 16 |
| 4 | 13008 | Frontseite mit Membran MIXPRO 14 |
| 5 | 11914 | Weiblicher Einsatz 4 P + T Blasmuschine |
| 6 | 12535 | Deckel 2 PIV mit Dichtung MIXPRO 14 |
| 7 | 11915 | Isolierhaube 3 p + T 1 Blasmuschinenhebel |
| 8 | 80450 | Kabelverschraubung für 11er Messingkabel |
| 9 | 12096 | Deckel 4 PIV |
| 10 | 12092 | Weiblicher Einsatz 10 P + T |
| 11 | 12094 | Steckverbinder 10 p + T - 2 Hebel |
| 12 | 30671 | Elektronische Karte MIXPRO 14 |

| Pos. | Référence | Désignation |
|-------------|------------------|---|
| 13 | 80458 | Geschwindigkeitsregler 230 V - 1,5 kW |
| 14 | 11772 | Anschluss 12-polig weiblich |
| 15 | 11771 | Anschluss 12-polig männlich |
| 16 | 12100 | Dichtung Kasten MIXPRO 14 |
| 17 | 80397 | Wasserablaufverschluss für Schaltkasten |
| 18 | 11327 | M16-Stopfbuchsenmutter |
| 19 | 80445 | Wasserdicht Stopfbüchse M 16 |
| 20 | 11564 | Kautschuk-Stopfbüchse grau M 16 |
| 21 | 30038 | Gelber und grüner Leiterblock 6 mm ² |
| 22 | 30011 | Spulenschütz 230 Volt für Spritzmaschine |
| 23 | 80467 | Grauer Leiterblock 4 mm ² |