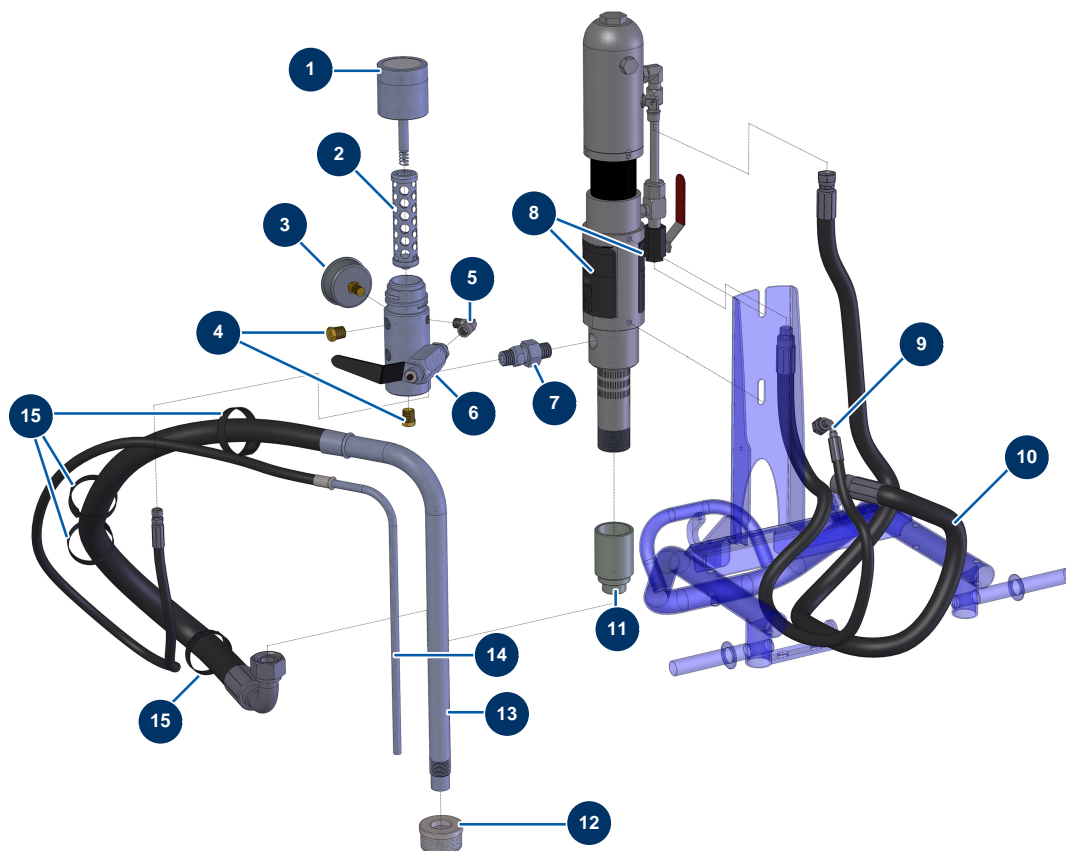


Bomba de pistón airless HYDROPRO 600 E - Bomba



Détails des pièces

Pos.	Référence	Désignation
1	W930-937A	Tapa cuerpo
2	15230	Filtro bomba 5 mallas HYDROLINE
3	80070	Manómetro axial 1/4" r. cónica aceite 50 mm desde 0 a 60 bar
4	80607	Tapón alta presión 3/8" MachoC
5	30121	Codo baja presión 90° 1/4" MachoC x 1/4" HembraD
6	W944-030A	Válvula de descarga HC
7	Nous consulter	7
8	W349473	8
9	13772	Manguera flexible alimentación HYDROPRO 600
10	13773	Manguera flexible retorno HYDROPRO 600
11	40054	Parte inferior bomba HYDROPRO 600
12	40051	Filtro de succión 3/4"F 10 mallas"
13	13794	Manguera de aspiración HYDROPRO 600

Pos.	Référence	Désignation
14	13795	Manguera retorno HYDROPRO 600
15	12411	Brida autoblocante 20 x 330 mm