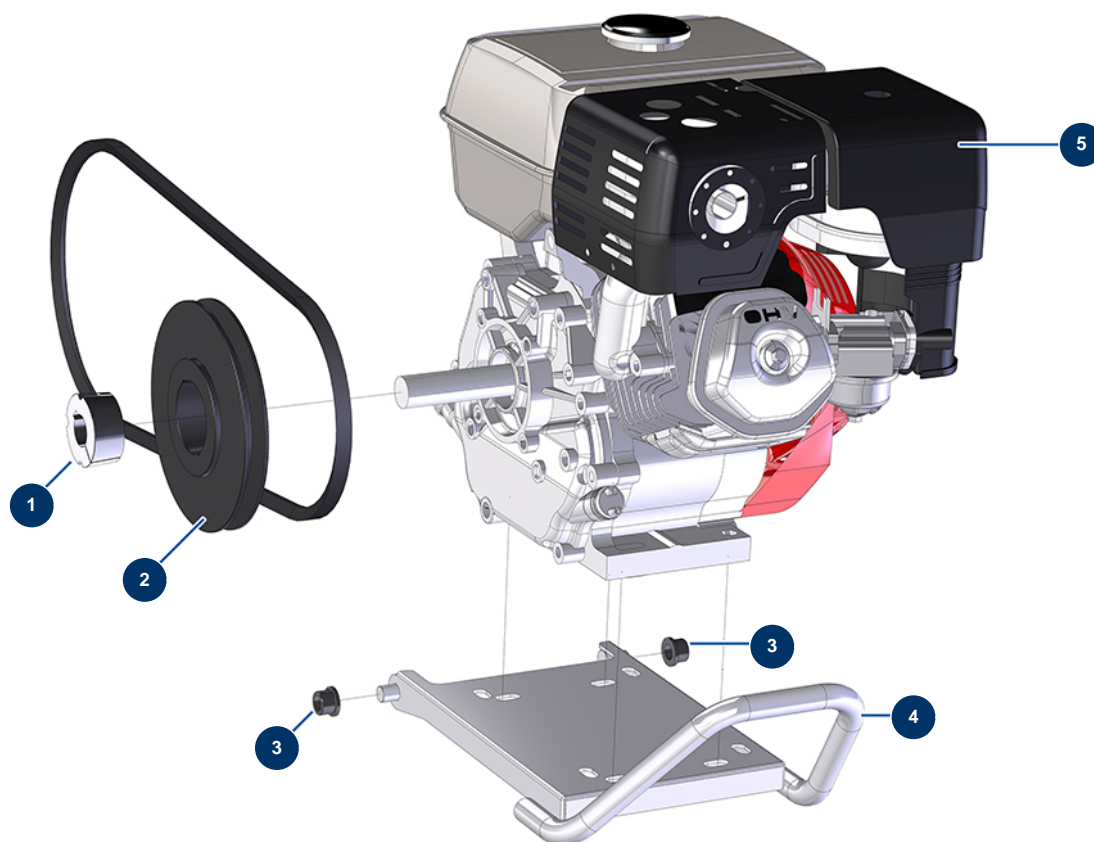


## Bomba de pistón airless HYDROPRO 600 E - Kit conversión motor térmico 9 cv



### Détails des pièces

Pos.	Référence	Désignation
1	90558	Cubo extraíble ø 1" para 1610
2	90554	Polea de 13 sin cubo ø 180
3	14227	Cojinete de brida 14/20 x 15
4	C21684	Chapa motor eléctrico HYDROPRO 600
5	90618	Motor térmico HONDA GX 270 QX-Q4-OH 9 CV