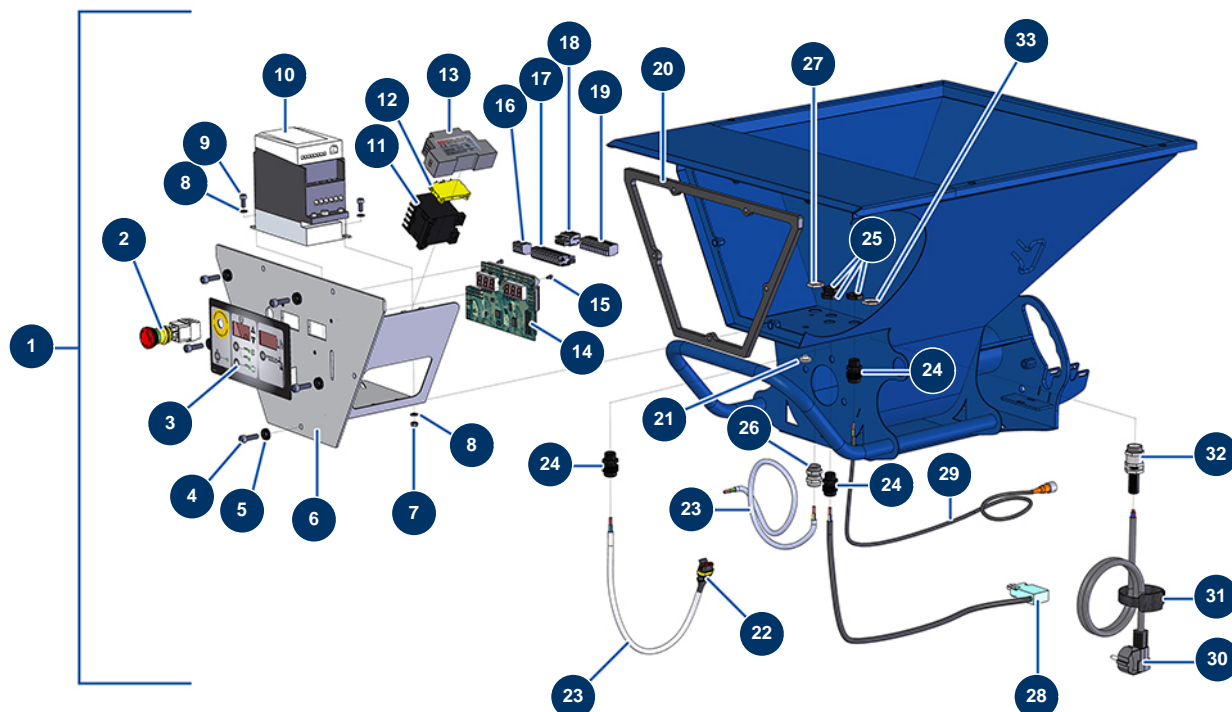


Sprühset JETMIX 100 + MIXPRO 70 - Elektrischer Schaltkasten MIXPRO 70



Détails des pièces

| Pos. | Référence | Désignation |
|------|-----------|---|
| 1 | 13430 | Kompletter Schaltkasten mit Membranen MIXPRO 70 |
| 2 | 13015 | NOTAUS-Taste zum Einhängen komplett ø 16 |
| 3 | 13517 | Frontseite mit Membran MIXPRO 70 |
| 4 | 90996 | Zylinderkopfschraube 6 x 20 Edelstahl |
| 5 | 80573 | Unterlegscheibe ø 6 |
| 6 | C21225 | 6 |
| 7 | 11880 | Mutter M 5 Nylstop |
| 8 | 70085 | Schmale Unterlegscheibe ø 5 |
| 9 | 90160 | Zylinderkopfschraube 5 x 16 |
| 10 | 12098 | Geschwindigkeitsregler 230 V - 0,55 KW |
| 11 | 11918 | Spulenschütz 24 Volt AC |
| 12 | 30038 | Gelber und grüner Leiterblock 6 mm² |
| 13 | 12711 | Versorgung 230V-24VDC-15W |

| Pos. | Référence | Désignation |
|------|-----------|--|
| 14 | 30653 | Elektronische Karte MALAXEUR MIXPRO 70 |
| 15 | 13329 | Zylinderkopfschraube 3 x 6 |
| 16 | 12755 | Anschluss 4-polig weiblich |
| 17 | 11771 | Anschluss 12-polig männlich |
| 18 | 30653 | Elektronische Karte MALAXEUR MIXPRO 70 |
| 19 | 13329 | Zylinderkopfschraube 3 x 6 |
| 20 | 13396 | Dichtung Kasten MIXPRO 70 |
| 21 | 80397 | Wasserablaufverschluss für Schaltkasten |
| 22 | 13434 | Anschluss männlicher 3-Wege-Kabelschuh |
| 23 | 30018 | Stromkabel H07RNF 4G1,5 am Meter |
| 24 | 1002837 | Wasserdicht Stopfbüchse PG 09 |
| 25 | 1002838 | PG 9-Stopfbuchsenmutter |
| 26 | 30040 | Wasserdicht vernickelte Stopfbüchse 11 CEM |
| 27 | 30333 | 11 CEM-Stopfbuchsenmutter |
| 28 | 13431 | Sicherheitssensor Streckenende MIXPRO 70 |
| 29 | 12409 | Anschluss weiblich rechts M12 2m-Kabel |
| 30 | 90180 | Versorgungskabel mit angegossenem 3G-Stecker 1,5 mm ² |
| 31 | 12410 | Kletthalsband mit Schnalle 12,7 x 228 mm |
| 32 | 80450 | Kabelverschraubung für 11er Messingkabel |
| 33 | 30060 | 11er Stopfbuchsenmutter |