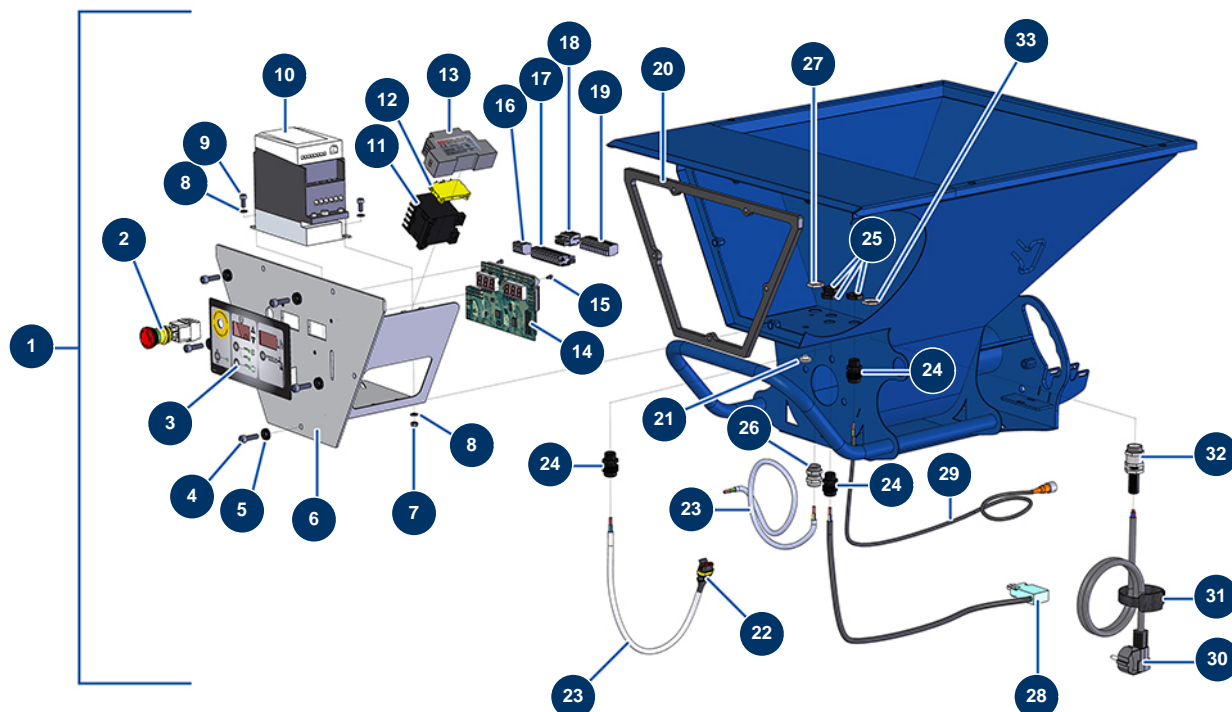


## Ensemble à pulvériser JETMIX 100 + MIXPRO 70 - Coffret électrique MIXPRO 70



### Détails des pièces

Pos.	Référence	Désignation
1	13430	Coffret électrique à membranes complet MIXPRO 70
2	13015	Bouton ARRET URGENCE accrochage complet ø 16
3	13517	Face avant à membrane MIXPRO 70
4	90996	Vis tête cylindrique 6 x 20 inox
5	80573	Rondelle creuse ø 6
6	C21225	6
7	11880	Ecrou M 5 nylstop
8	70085	Rondelle étroite ø 5
9	90160	Vis tête cylindrique 5 x 16
10	12098	Variateur vitesse 230 V - 0,55 KW
11	11918	Contacteur bobine 24 Volt AC
12	30038	Bloc conducteur jaune et vert 4 mm²
13	12711	Alimentation 230V-24VDC-15W

Pos.	Référence	Désignation
14	30653	Carte électronique MALAXEUR MIXPRO 70
15	13329	Vis tête cylindrique 3 x 6
16	12755	Connecteur femelle 4 broches
17	11771	Connecteur mâle 12 broches
18	30653	Carte électronique MALAXEUR MIXPRO 70
19	13329	Vis tête cylindrique 3 x 6
20	13396	Joint coffret EUROPRO MIXPRO 70
21	80397	Bouchon évacuation d'eau pour coffret électrique
22	13434	Connecteur 3 voies cosse mâle
23	30018	Câble électrique H07RNF 4G1,5 au mètre
24	1002837	Presse étoupe étanche PG 09
25	1002838	Ecrou presse étoupe PG 09
26	30040	Presse étoupe étanche nickelé PG 11 CEM
27	30333	Ecrou presse étoupe PG 11 CEM
28	13431	Capteur sécurité fin de course MIXPRO 70
29	12409	Connecteur femelle droit M12 câble 2 m
30	90180	Câble alimentation avec fiche moulée 3G 1,5 mm <sup>2</sup>
31	12410	Collier auto-agrippant avec boucle 12,7 x 228 mm REMPLACÉE PAR 12411
32	80450	Presse étoupe pour câble d'alimentation PG 11
33	30060	Ecrou presse étoupe PG 11