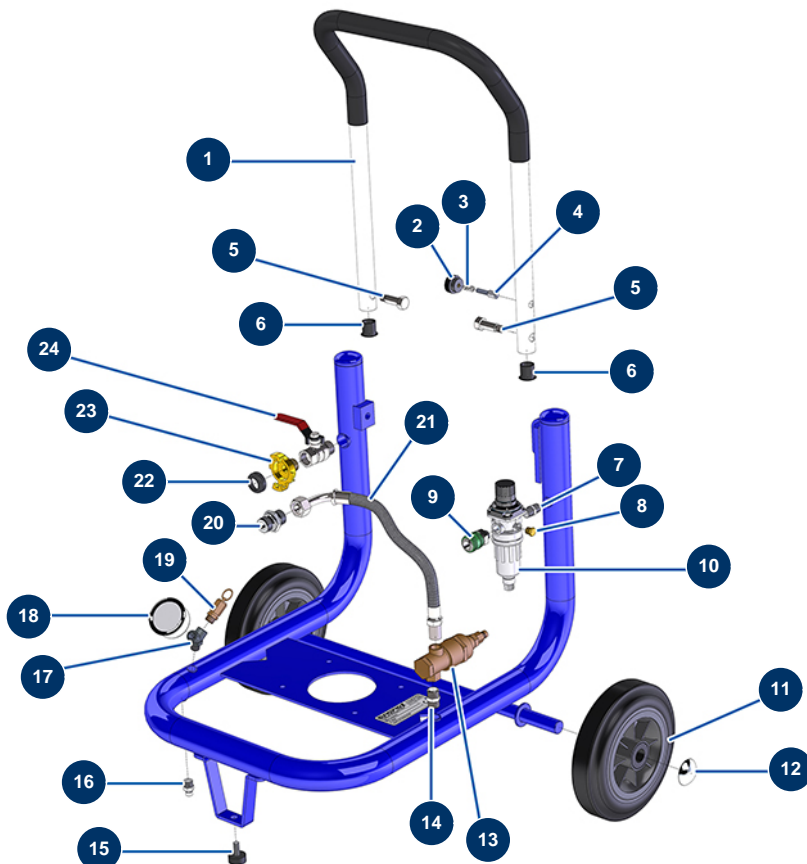


## Compresor EUROPRO 30+ - Chasis / Circuito neumático



### Détails des pièces

Pos.	Référence	Désignation
1	90803	Brazo compresor EUROPRO 30 +
2	20001	Botón brazo compresor EUROPRO 30+,36 y 40
3	60040	Muelle tope para fijación compresor
4	90179	Tope para fijación brazo compresor EUROPRO 30+, 36 y 40
5	30360	Tornillo brazo compresor EUROPRO 30+,36 y 40
6	90870	Extremo de plástico para tubo redondo ø 25 negro
7	70027	Niple baja presión 1/4" MachoC x 1/4" MachoC
8	90237	Tapón baja presión 1/8" macho
9	80080	Conexión rápida hembra rosca exterior 1/4" ø 6
10	90014	Filtro regulador 1/4" sobrepuesto
11	90720	Rueda completa 200 eje de 20 para 4P y MPE 50
12	90281	Clip cromado ø 20
13	101015	Válvula autónoma de descarga 3/8

<b>Pos.</b>	<b>Référence</b>	<b>Désignation</b>
14	30367	Niple baja presión 3/8" MachoC x 3/8" MachoC
15	30142	Tope ø 30 x 15 M8
16	30133	Purga del depósito del compresor 1/4" macho
17	30123	Pieza de Y baja presión M1/4" x F1/4" x F1/4"
18	80028	Manómetro axial 1/4" r. cónica 50 mm desde 0 a 12 bar
19	80097	Válvula de seguridad rosca exterior 1/4" bar homologada
20	90627	Niple alta presión 1/2" MachoD x 1/2" MachoD
21	90723	Manguera aire salida compresor E 30 +
22	70030	Junta conexión Ludecke estándar
23	70099	Conexión Ludecke con rosca exterior 1/2
24	90023	Válvula empuñadura roja M1/2" x F1/2"