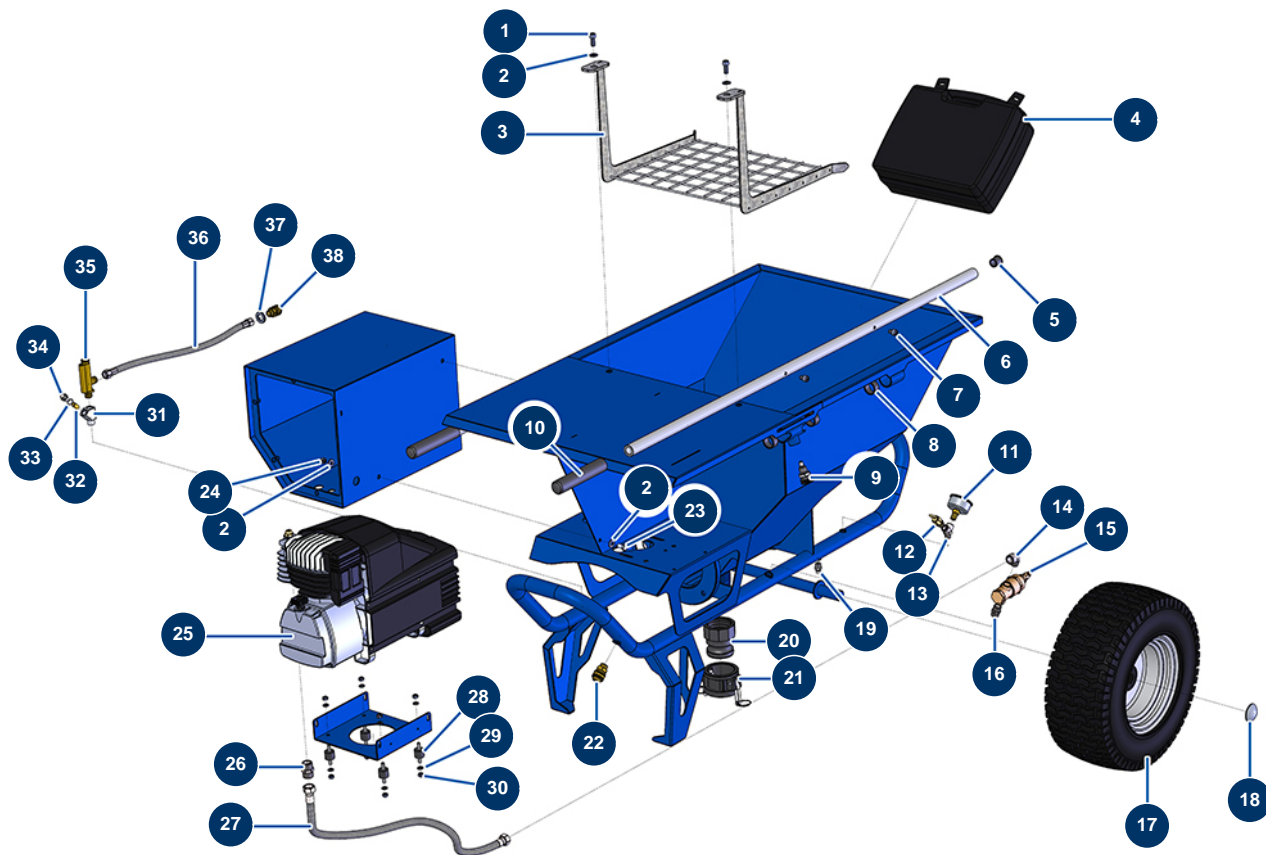


## Máquina de proyección COMPACT-PRO 30 - Chasis



### Détails des pièces

| Pos. | Référence | Désignation  |
|------|-----------|--|
| 1    | 80470     | Tornillo de cabeza cilíndrica 8 x 20                     |
| 2    | 80260     | Arandela media ø 8 inox                                  |
| 3    | 11379     | Rejilla de seguridad máquina COMPACT-PRO 30, 35, 40 y 50 |
| 4    | 11833     | Lanza completa mortero ABS - conexión 1"                 |
| 5    | 90870     | Extremo de plástico para tubo redondo ø 25 negro         |
| 6    | C21327    | Brazo máquina COMPACT-PRO 30 a 55 desde marzo 2020       |
| 7    | 90151     | Tornillo de cabeza cilíndrica 8 x 10                     |
| 8    | 13453     | Cojinete cilíndrico 26/30 x 16                           |
| 9    | 15010     | Perno de indexación completo para brazo                  |
| 10   | 90255     | Empuñadura brazo EUROPRO 24P y compres. 50 y 100         |
| 11   | 80028     | Manómetro axial 1/4" r. cónica 50 mm desde 0 a 12 bar    |
| 12   | 80097     | Válvula de seguridad rosca exterior 1/4" bar homologada  |
| 13   | 30123     | Pieza de Y baja presión M1/4" x F1/4" x F1/4"            |

| Pos. | Référence | Désignation   |
|------|-----------|---|
| 14   | 30120     | Codo baja presión 90° 3/8" MachoC x 3/8" HembraD        |
| 15   | 101015    | Válvula autónoma de descarga 3/8                        |
| 16   | 30367     | Niple baja presión 3/8" MachoC x 3/8" MachoC            |
| 17   | 80372     | Rueda completa 410 eje de 25 con cojinete de bolas      |
| 18   | 90282     | Clip cromado ø 25                                       |
| 19   | 30133     | Purga del depósito del compresor 1/4" macho             |
| 20   | 11396     | Adaptador rosca interior 2" POLYPRO para COMPACT-PRO 30 |
| 21   | 11397     | Tapón hembra 2" POLYPRO para COMPACT-PRO 30             |
| 22   | 70034     | Conexión rápida hembra rosca exterior 3/8               |
| 23   | 30295     | Tornillo THEF 8 x 16                                    |
| 24   | 13980     | Tuerca M 8 nylstop inox                                 |
| 25   | 80454     | Cabezal compresión EUROPRO 27                           |
| 26   | 30369     | Niple baja presión 1/2" MachoC x 1/2" MachoC            |
| 27   | 11341     | Manguera aire salida compresor COMPACT-PRO 30 y 40      |
| 28   | 30147     | Silentbloc ø 20 x 15 M6 para Compact-pro 30             |
| 29   | 70087     | Arandela estrecha ø 6 inox                              |
| 30   | 14217     | Tuerca M 6 nylstop inox                                 |
| 31   | M10322    | Cuerpo filtro máquina Máquina de proyección             |
| 32   | 12502     | Filtro tamiz 50 mallas                                  |
| 33   | 1032095   | Junta tórica 12,42 x 1,78                               |
| 34   | M10323    | Tapón cuerpo filtro máquina de proyección               |
| 35   | 30005     | Caudalímetro EUROPRO 4-6-8-14 y 24 P                    |
| 36   | 11340     | Manguera aire caudalímetro máquina MORTERO              |
| 37   | 30288     | Arandela estrecha ø 16 inox                             |
| 38   | 70035     | Conexión rápida hembra rosca interior 3/8               |