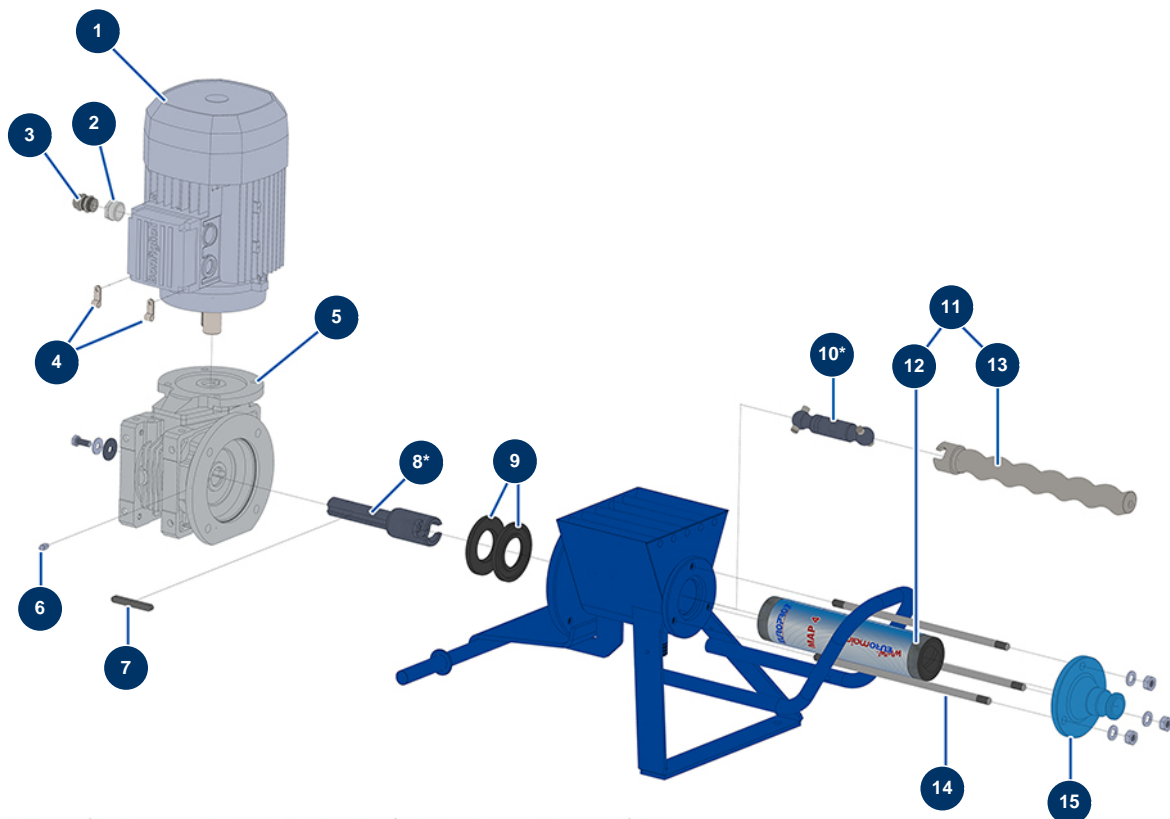


## Spritzmaschine DROPPRO 14P - Getriebe (bis 02/2020)



\* pour les modèles avant septembre 2019, il est impératif de commander ces 2 pièces.  
for models before September 2019, it is mandatory to order this 2 parts.

### Détails des pièces

| Pos. | Référence    | Désignation  |
|------|--------------|--|
| 1    | 30044        | Elektromotor 1,85 kW - T90 - B14 - 1400 upm - 400V             |
| 2    | 80446        | Reduktion Stopfbüchse M 25-11                                  |
| 3    | 30040        | Wasserdicht vernickelte Stopfbüchse 11 CEM                     |
| 4    | 90266        | Kabelhalterung ø 7,9   |
| 5    | 90504        | Koaxiales Untersetzungsgetriebe 90° - T63 - R15 - B14/T90      |
| 6    | 60012        | Schmiernippel gerade M6  |
| 7    | 90749        | Passfeder 8 x 7 x 65 mit rundem Ende 6P, 8P, 14P, 7000z, 9000z |
| 8*   | M10646       | Bajonett-Getriebewelle DROPPRO 14P                             |
| 9    | 90726        | Spi-Dichtung 40 x 80 x 7 für 14P                               |
| 10*  | M10661       | Maschinenpleuelstange DROPPRO 14P                              |
| 11   | 30444        | Rotor/Statorpumpe-Kit EUROPRO MAP 4                            |
| 12   | MI3F00529300 | Statorpumpe EUROPRO MAP 4 SX                                   |
| 13   | MI7009107200 | Rotorpumpe EUROPRO MAP 4 Bajonettkopf                          |

| <b>Pos.</b> | <b>Référence</b> | <b>Désignation</b>                    |
|-------------|------------------|---------------------------------------|
| 14          | 10035            | Fixierbügel EUROPRO MAP 4             |
| 15          | 10010            | Statorflansch EUROPRO 8 und 14 P blau |