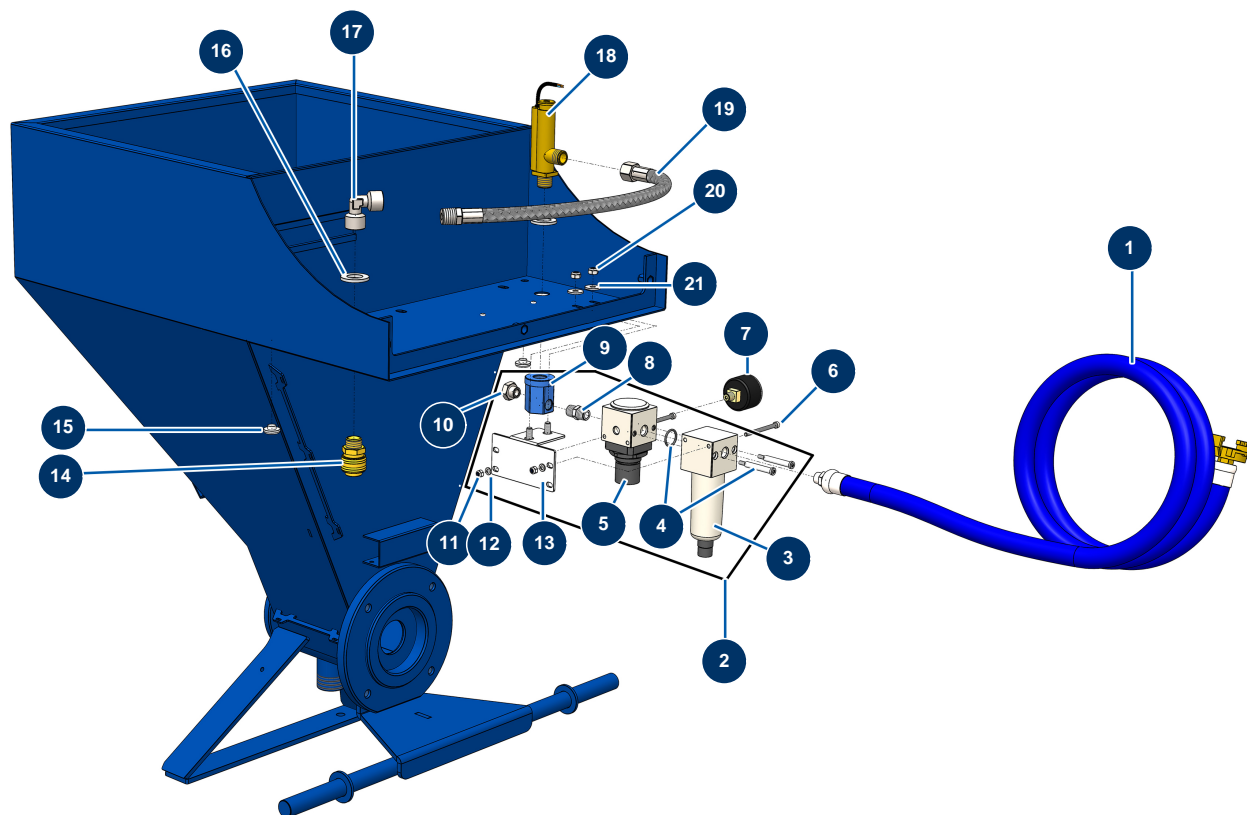


## Intonacatrice DROPPRO 14P - Circuito aria



### Détails des pièces

| Pos. | Référence | Désignation  |
|------|-----------|--|
| 1    | 90543     | Tubo aria alimentazione macchina 6-8-14 e 24 P                         |
| 2    | 14389     | Kit di sostituzione servizio post-vendita filtro/regolatore ASCA 1/4"  |
| 3    | 14384     | Filtro per regolatore 1/4" DropPro 8 & 14P dal 01/01/2019              |
| 4    | 14385     | Kit assemblaggio regolatore filtro 1/4" DropPro 8 & 14P dal 01/01/2019 |
| 5    | 14383     | Regolatore d'aria 1/4" DropPro 8P & 14P dal 01/01/2019                 |
| 6    | 14380     | Vite testa cilindrica 4 x 55   |
| 7    | 80023     | Manometro assiale 1/8 conico 40 mm da 0 a 10 bar                       |
| 8    | 70027     | Nipplo bassa pressione 1/4" MaschioC x 1/4" MaschioC                   |
| 9    | 10033     | Attacco entrata d'aria ottone nichelato 6, 8 e 14P                     |
| 10   | 30118     | Tappo bassa pressione 1/4" maschio                                     |
| 11   | 30266     | Dado M 4 nylstop   |
| 12   | 30288     | Rondella stretta ø 16 inox   |
| 13   | C22419    | Supporto regolazione aria DROPPRO 8P & 14P                             |

| <b>Pos.</b> | <b>Référence</b> | <b>Désignation</b>                         |
|-------------|------------------|--|
| 14          | 70034            | Attacco rapido femmina filetto esterno 3/8 |
| 15          | 80397            | Tappo scarico acqua per scatola comandi    |
| 16          | 10003            | Rondella larga ø 16                        |
| 17          | 70024            | Gomito BP 90° 3/8 femminaD x 3/8 FemminaD  |
| 18          | 30005            | Flussometro EUROPRO 4-6-8-14 e 24 P        |
| 19          | 80171            | Tubo aria flussometro 14 P                 |
| 20          | 20004            | Dado M 6 nylstop                           |
| 21          | 30291            | Rondella larga ø 6                         |