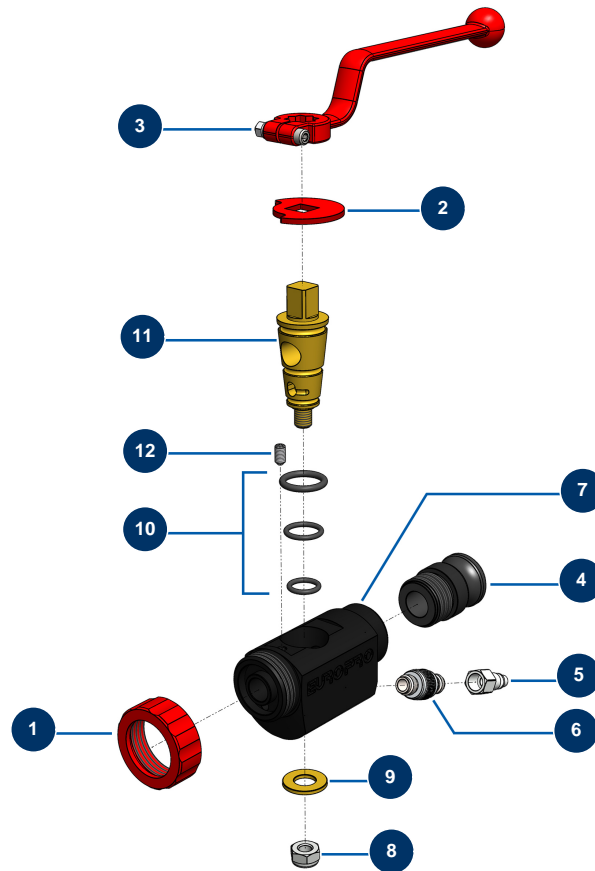


## Lance projection ABS - VOLUMAIR avant 2003 - Vue générale



### Détails des pièces

Pos.	Référence	Désignation
1	10031	Bague lance alu, rouge
2	10030	Rondelle d'arrêt
3	20003	Poignée lance coudée Rouge (carré de 14)
4	10280	Adaptateur alu 1" x M 30/150 pour lance 8, 14, 24, CP30
5	80091	Raccord rapide mâle taraudé 1/4" ø 6
6	20006	Robinet réglage d'air 1/4" M x 1/4" M
7	10028	Corps lance ABS noir
8	60013	Ecrou M 10 nylstop
9	10032	Rondelle lance
10	80154	Kit joint de lance M.A.P. EUROPRO
11	10029	Cône laiton de lance
12	30371	Vis tête creuse lance ABS