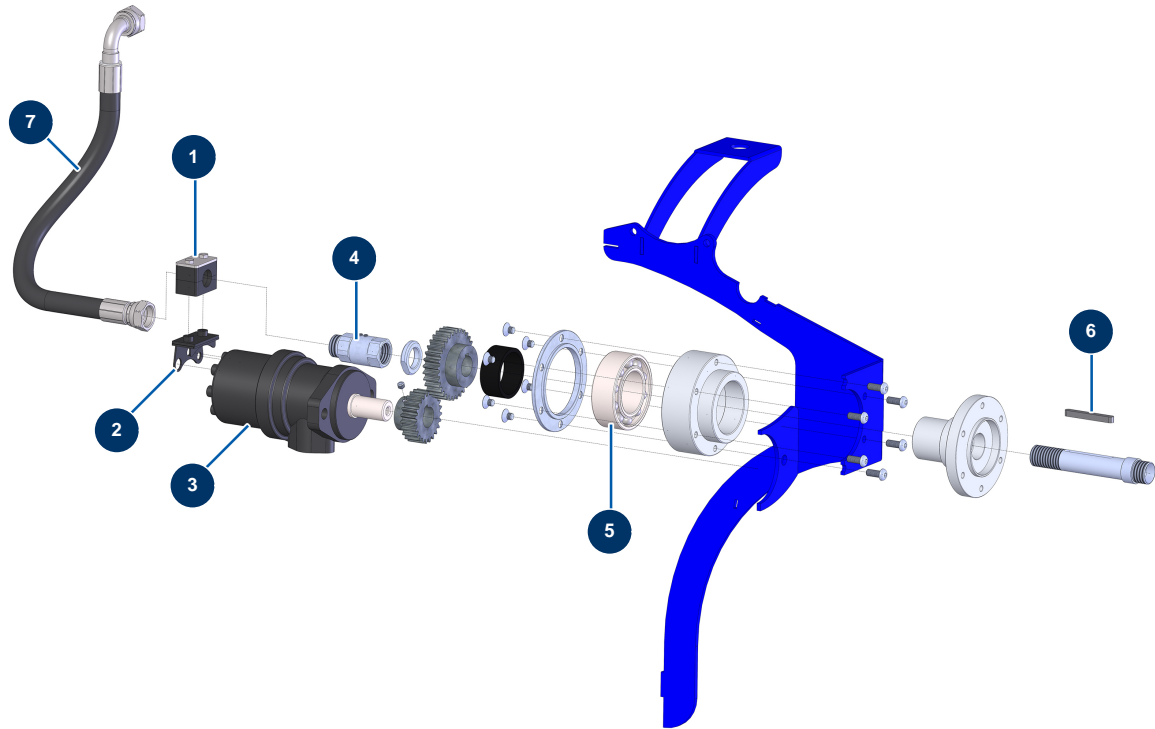


Bomba de pistón airless HYDROFUT 1200 HONDA - Transmision



Détails des pièces

Pos.	Référence	Désignation
1	13150	1
2	C22387	
3	12403	Motor hidráulico BMR 250 mezclador - CP 60
4	M07047	Conexión giratoria entrada producto HYDROFUT 1200
5	13824	
6	90749	Chaveta 8 x 7 x 65 con extremo redondo 6P,8P,14P,7000z,9000z
7	14258	