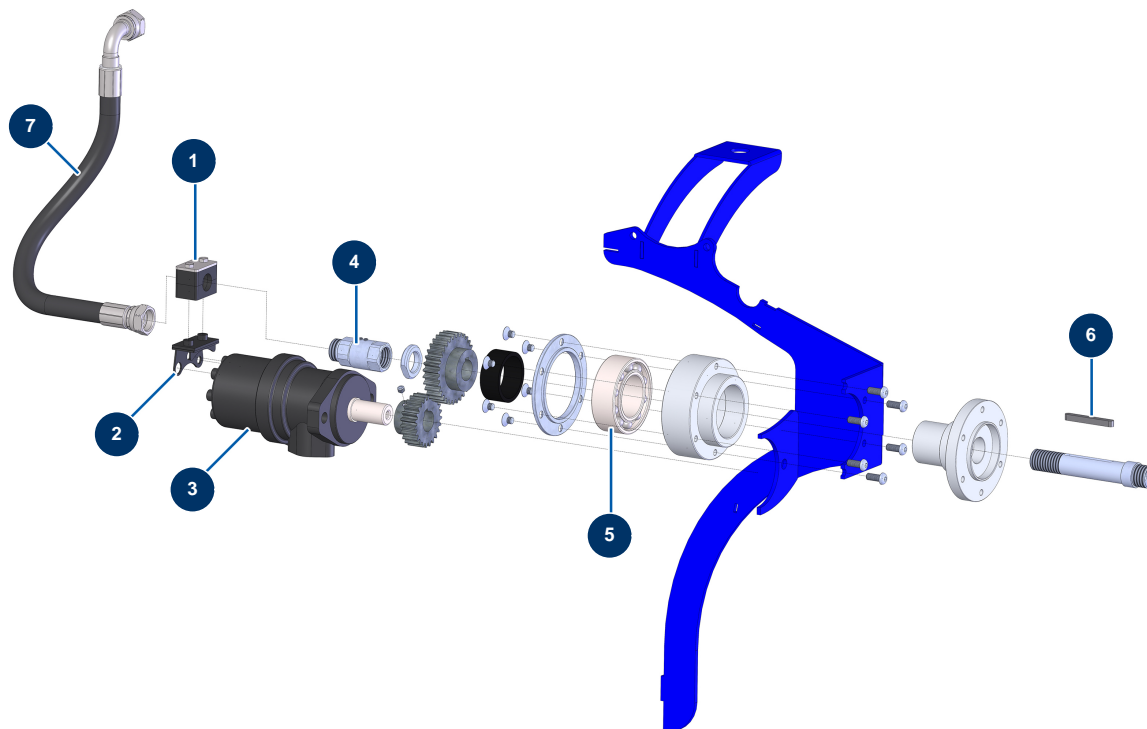


Pompa a pistone airless HYDROFUT 1200 HONDA - Trasmissione



Détails des pièces

Pos.	Référence	Désignation
1	13150	1
2	C22387	
3	12403	Motore idraulico BMR 250 impastatore - CP 60
4	M07047	Attacco girevole ingresso materiale HYDROFUT 1200
5	13824	
6	90749	Chiavetta 8 x 7 x 65 con estremità rotonda per 6P,8P,14P,7000z,9000z
7	14258	