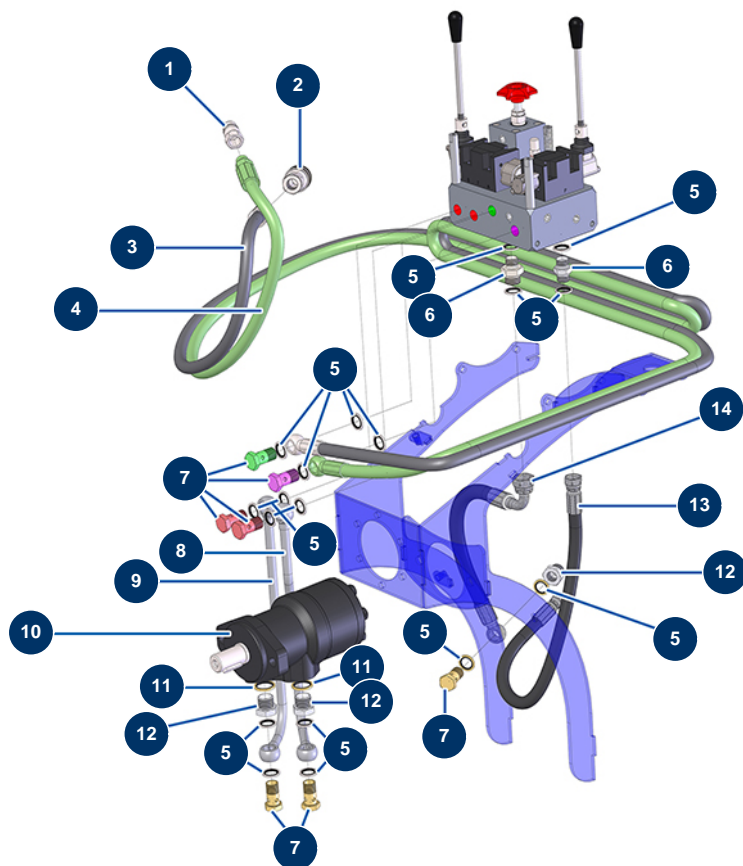


Bomba de pistón airless HYDROFUT 1200 HONDA - Sistema hidráulico



Détails des pièces

Pos.	Référence	Désignation
1	14189	
2	14188	
3	13821	Manguera retorno bomba HYDROFUT 1200
4	13822	Manguera flexible alimentación bomba HYDROFUT 1200
5	91031	Junta de reborde de acero para tornillo hueco 3/8
6	90698	Niple alta presión 3/8" MachoD x 3/8" MachoD
7	91033	Tornillo de cabeza perforada 3/8
8	C21806	
9	C21808	
10	12403	Motor hidráulico BMR 250 mezclador - CP 60
11	91030	Junta de cobre para tornillo hueco 1/2
12	12895	Niple alta presión 3/8" HembraD x 1/2" MachoD
13	13820	Manguera retorno hidráulico HYDROFUT 1200

Pos.	Référence	Désignation
14	13819	