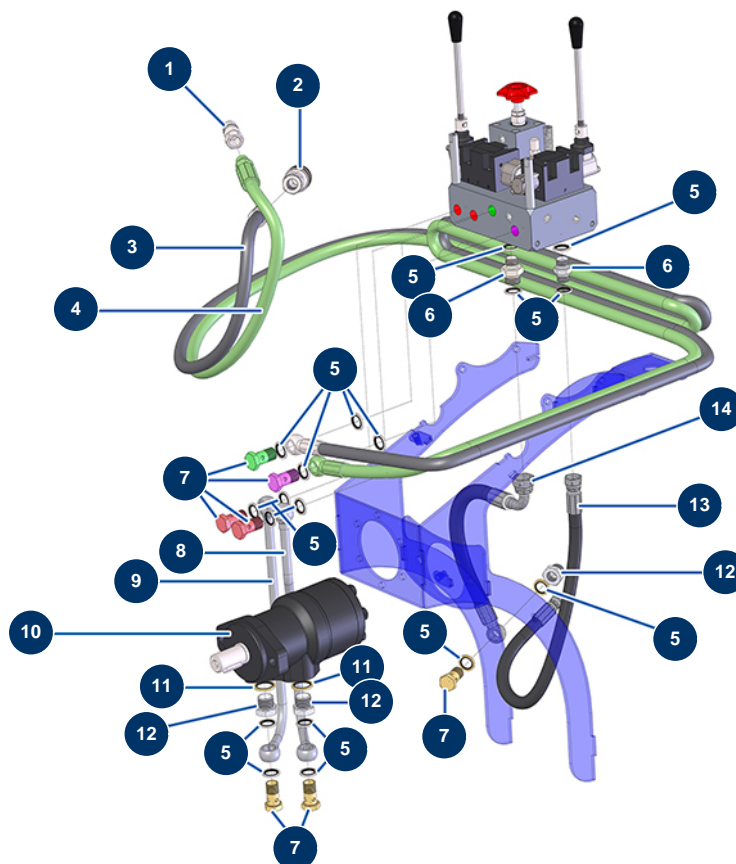


Pompe à piston airless HYDROFUT 1200 HONDA - Système hydraulique



Détails des pièces

| Pos. | Référence | Désignation |
|------|-----------|---|
| 1 | 14189 | Coupleur pointeau Mâle CPM taraudé 3/8" |
| 2 | 14188 | Coupleur pointeau Femelle CPF taraudé 3/8" |
| 3 | 13821 | Flexible retour pompe HYDROFUT 1200 |
| 4 | 13822 | Flexible alimentation pompe HYDROFUT 1200 |
| 5 | 91031 | Joint acier pour vis creuse à lèvres 3/8" |
| 6 | 90698 | Mamelon HP 3/8" MâleD x 3/8" MâleD |
| 7 | 91033 | Vis tête percée 3/8" |
| 8 | C21806 | Tuyau retour moteur HYDROFUT 1200 |
| 9 | C21808 | Tuyau alimentation moteur HYDROFUT 1200 |
| 10 | 12403 | Moteur hydraulique BMR 250 malaxeur - X-RPO D60/80/85 & E70 |
| 11 | 91030 | Joint cuivre pour vis creuse 1/2 |
| 12 | 12895 | Réduction HP 1/2" MâleD x 3/8" FemelleD |
| 13 | 13820 | Flexible retour hydraulique HYDROFUT 1200 |

| Pos. | Référence | Désignation |
|-------------|------------------|---|
| 14 | 13819 | Flexible alimentation hydraulique HYDROFUT 1200 |