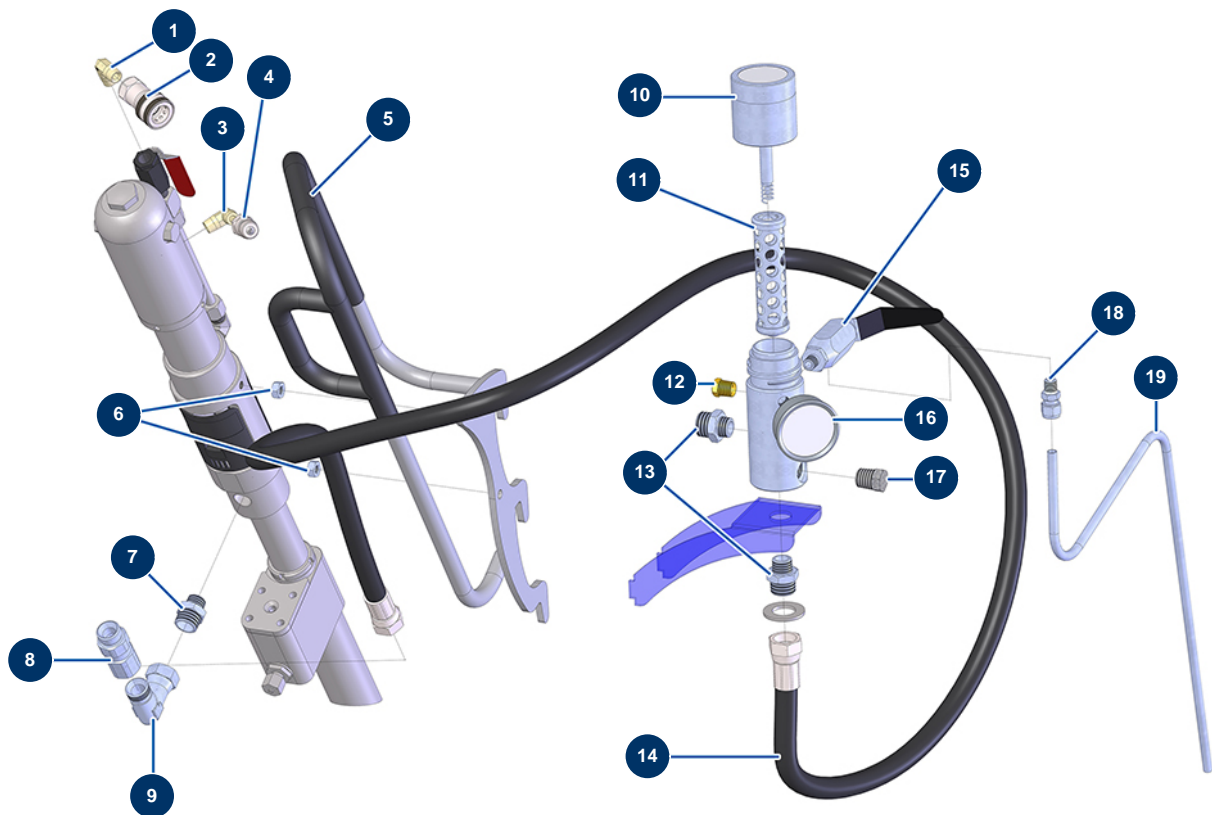


Airless Kolbenpumpe HYDROFUT 1200 HONDA - Produktkreislauf



Détails des pièces

| Pos. | Référence | Désignation |
|------|-----------|--|
| 1 | 80615 | Hochdruckbogen 3/8" MännlichC x 3/8" MännlichC |
| 2 | 14188 | Nadelkupplung weiblich CPF mit Gewinde 3/8" |
| 3 | 80615 | Hochdruckbogen 3/8" MännlichC x 3/8" MännlichC |
| 4 | 14189 | |
| 5 | C21781 | 5 |
| 6 | 90453 | Mutter M 10 |
| 7 | 14234 | Hochdrucknippel 3/4" MBSP x 1/2" MGCO Edelstahl" |
| 8 | M07051 | Drehkupplung Pumpenauslass HYDROFUT |
| 9 | 14235 | Hochdruckbogen 3/4" MBSP x 3/4" FBSP Inox |
| 10 | W0290443A | |
| 11 | W930-004 | |
| 12 | 80607 | Hochdruckverschluss 3/8" MännlichC |
| 13 | 13827 | Verbindungsanschluss ø 20 x 1/2 MG 315 bar |

| Pos. | Référence | Désignation |
|------|-----------|--|
| 14 | 14195 | 14 |
| 15 | W944-030A | HC-Auslassventil |
| 16 | W600-270 | |
| 17 | 13823 | Hochdruckverschluss 1/2" MNPT konisch |
| 18 | 13828 | Verbindungsanschluss ø 10 x 1/4 MNPT 315 bar |
| 19 | C21828 | |