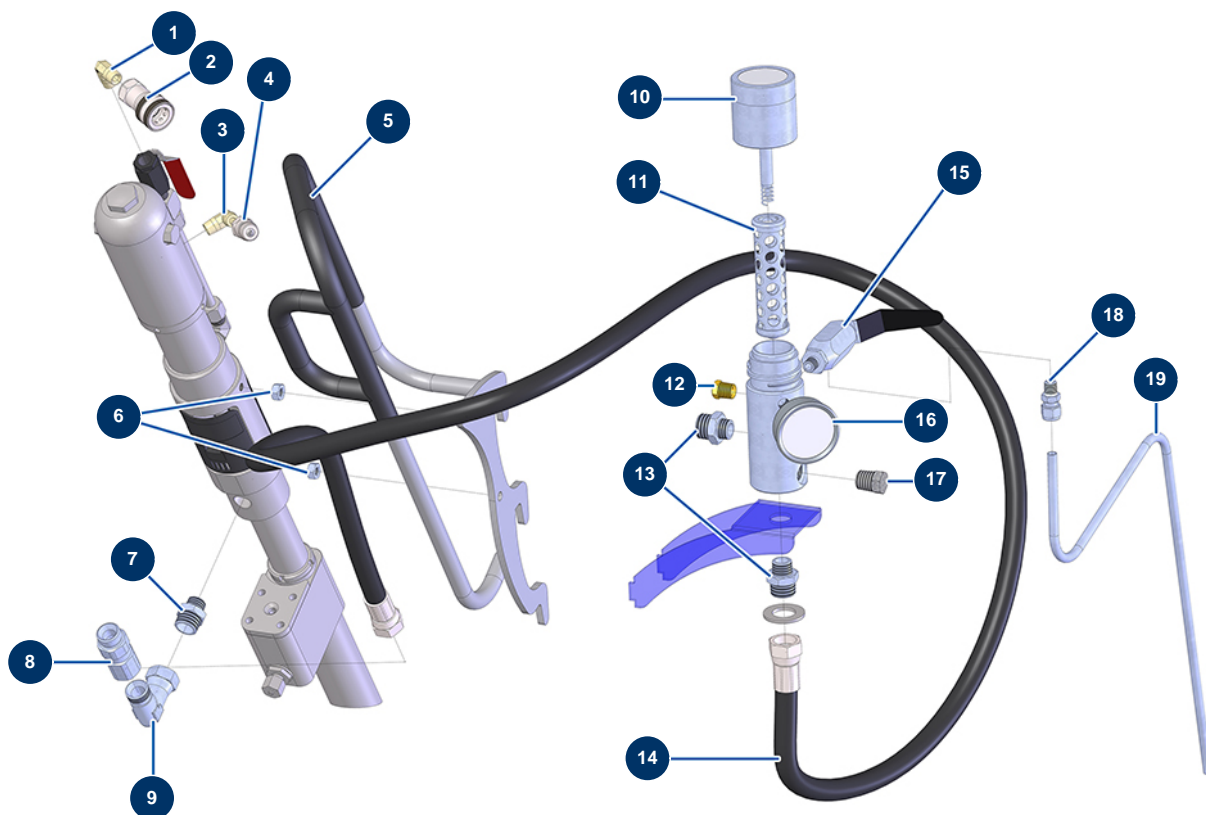


Bomba de pistón airless HYDROFUT 1200 HONDA - Circuito producto



Détails des pièces

Pos.	Référence	Désignation
1	80615	Codo alta presión 3/8" MachoC x 3/8" MachoC
2	14188	
3	80615	Codo alta presión 3/8" MachoC x 3/8" MachoC
4	14189	
5	C21781	5
6	90453	Tuerca M 10
7	14234	Niple alta presión 3/4" MBSP x 1/2" MGCO Inox
8	M07051	Conexión giratoria salida bomba HYDROFUT
9	14235	Codo alta presión 3/4" MBSP x 3/4" FBSP Inox
10	W0290443A	Cobertura de filtro HC
11	W930-004	Filtro bomba 0 mallas
12	80607	Tapón alta presión 3/8" MachoC
13	13827	Conexión union \varnothing 20 x 1/2 MG 315 bar

Pos.	Référence	Désignation
14	14195	14
15	W944-030A	Válvula de descarga HC
16	W600-270	Manómetro 0-350 bar 1/4 NPT
17	13823	Tapón alta presión 1/2" MNPT cónico
18	13828	Conexión union ø 10 x 1/4 MNPT 315 bar
19	C21828	