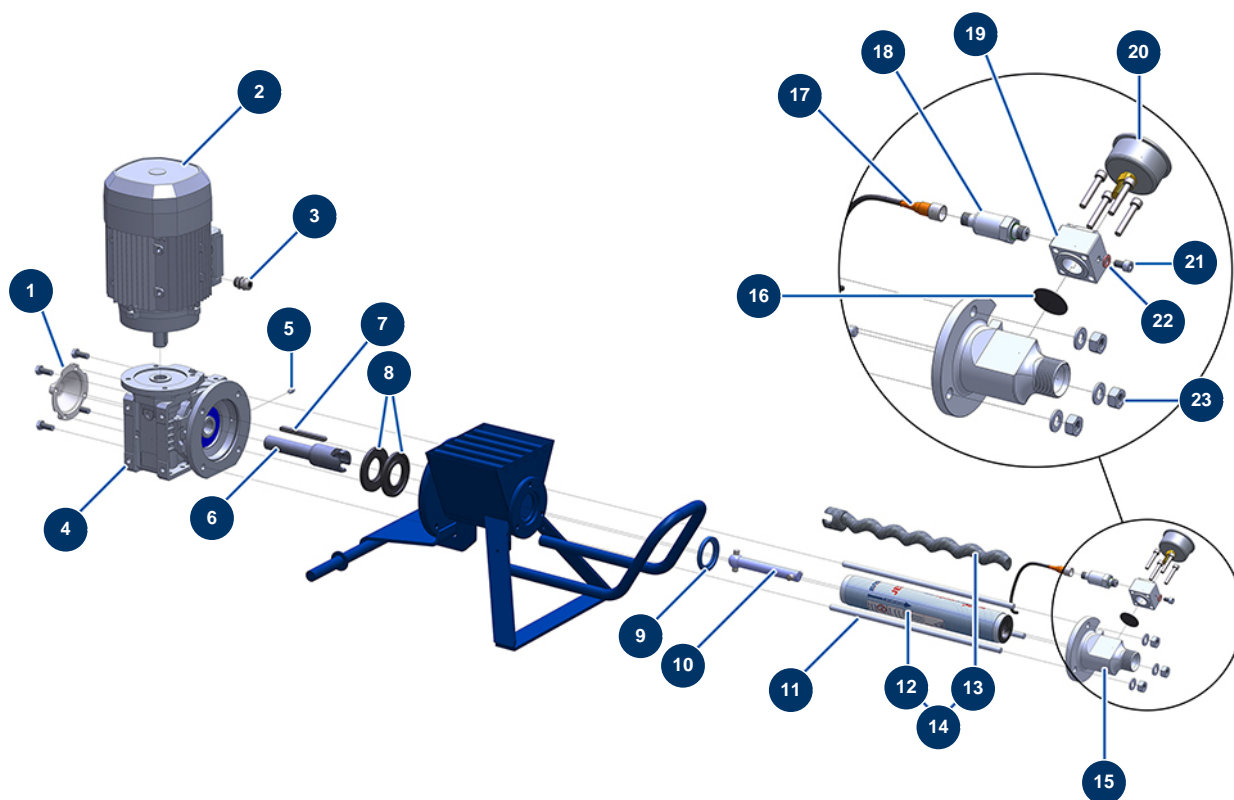


Machine à pulvériser MINIJET 120 complète - Transmission (jusqu'à 11/2019)



Détails des pièces

| Pos. | Référence | Désignation |
|------|--------------|--|
| 1 | 90287 | Cache plastique réducteur 14 P2 & 24 P |
| 2 | 90189 | Moteur électrique 2,2 kW - T90 - B14 - 1400 trs - 400V |
| 3 | 30040 | Presse étoupe étanche nickelé PG 11 CEM |
| 4 | 13458 | Réducteur vitesse 90° - T63 - R10 - B14/T90 |
| 5 | 60012 | Graisseur droit M6 |
| 6 | M10646 | Arbre transmission DROPPRO 14P baïonnette |
| 7 | 90750 | Clavette 8 x 7 x 100 à bout rond pour 24P et PT |
| 8 | 90726 | Joint spi 40 x 80 x 7 pour 14P |
| 9 | 80492 | Bague réduction stator 14P |
| 10 | M10650 | Bielle machine MINIJET 120 jusqu'à 11/2019 |
| 11 | M10226 | Tirant fixation EUROPRO JETPRO 80 |
| 12 | MI3F00529100 | Stator pompe EUROPRO JET 2 |
| 13 | MI7009107700 | Rotor pompe EUROPRO JET 2 chromé tête baïonnette |

| Pos. | Référence | Désignation |
|------|-----------|---|
| 14 | 30791 | Kit rotor/stator pompe EUROPRO JET 2 |
| 15 | M10227 | Bride stator EUROPRO JETPRO 80 |
| 16 | 12913 | Membrane manomètre nez pompe JETPRO 80 & 120, JETBAG 120 |
| 17 | 12409 | Connecteur femelle droit M12 câble 2 m |
| 18 | 12560 | Capteur pression 250 Bar JETPRO 100, 120, 160 & 80 REMPLACEE PAR 13381 ou 14907 |
| 19 | M10228 | Couvercle bride stator JETPRO 80 |
| 20 | 12623 | Manomètre axial 1/4" conique 50 mm 0 à 160 bar |
| 21 | 90798 | Vis tête cylindrique 6 x 10 - CP 60 |
| 22 | 12765 | Joint cuivre nez pompe JETPRO 80 |
| 23 | 90453 | Ecrou M 10 |