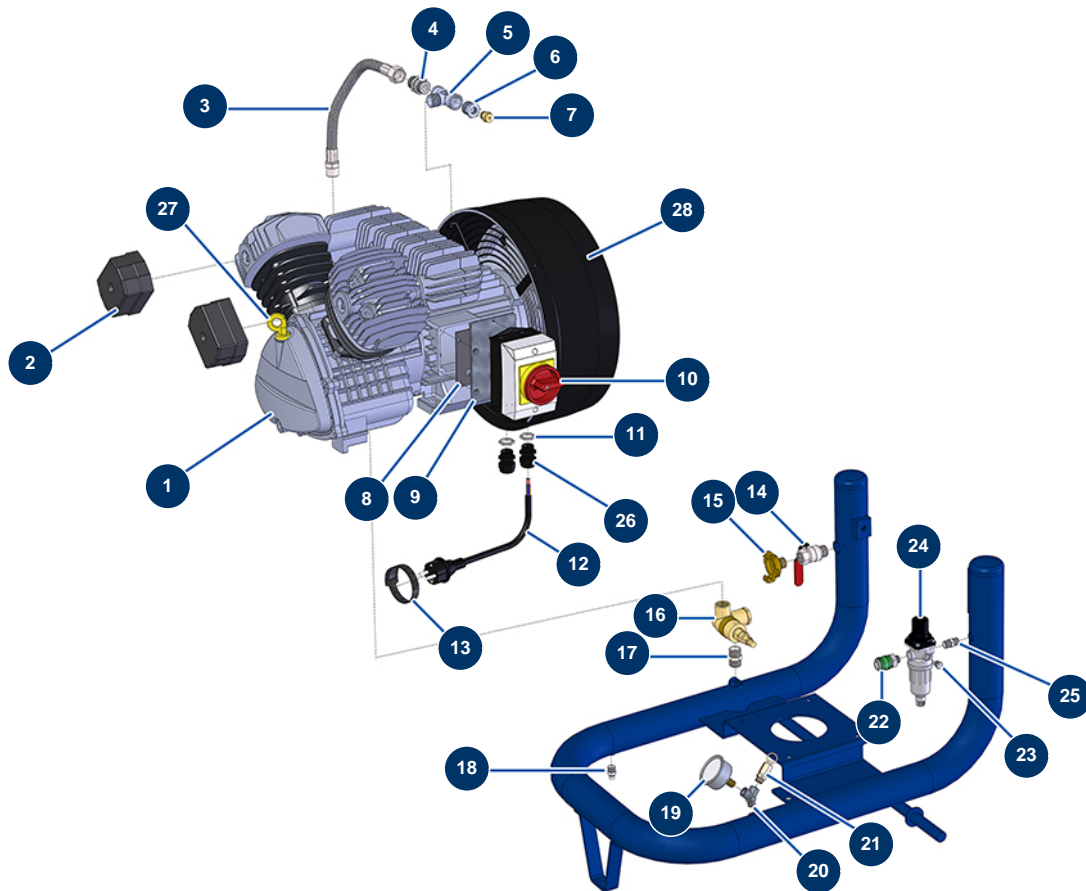


Kompressor EUROPRO 40 - Pneumatisch / Elektrisch



Détails des pièces

| Pos. | Référence | Désignation |
|------|-----------|--|
| 1 | 80224 | Kompressionskopf EUROPRO 40 |
| 2 | 80535 | Komplettlufffilter EUROPRO 40 |
| 3 | 60044 | Luftschlauch Kompressorausgang E 36 - E 40 |
| 4 | 90627 | Hochdrucknippel 1/2" Männlich D x 1/2" Männlich D |
| 5 | 30122 | Niederdruck T-Stück F1/2" x M1/2" x F1/2" |
| 6 | 30119 | Niederdruckreduktion 1/2" MännlichC x 1/4" WeiblichD |
| 7 | 80099 | Ablassklappe 1/4" G, M, P=2,2 bar |
| 8 | 90269 | Dichtung Kompressorgehäuse EUROPRO 30+, 36 und 40 |
| 9 | 11630 | Platte Schaltschrank MOELLER 05/2008 |
| 10 | 11602 | Kompressorschalter unter Gehäuse |
| 11 | 30054 | 13er Stopfbuchsenmutter |
| 12 | 90214 | Versorgungskabel mit angegossenem 3G-Stecker 2,5 mm² |
| 13 | 12410 | Kletthalsband mit Schnalle 12,7 x 228 mm |

| Pos. | Référence | Désignation |
|------|-----------|---|
| 14 | 90023 | Ventil Griff rot M1/2" x F1/2" |
| 15 | 70099 | Schnellanschluss mit Gewinde 1/2" |
| 16 | 80076 | Freistehendes Vakuumventil 1/2" |
| 17 | 30369 | Niederdrucknippel 1/2" Männlich C x 1/2" Männlich C |
| 18 | 30133 | Entlüftung Verdichterwanne 1/4" Stecker |
| 19 | 80028 | Axialmanometer 1/4" konisch 50 mm 0 mit 12 bar |
| 20 | 30123 | Niederdruck Y M1/4" x F1/4" x F1/4" |
| 21 | 80097 | Sicherheitsventil mit Gewinde1/4" 11 bar zugelassen |
| 22 | 80080 | Schnellanschluss Buchse mit Gewinde 1/4" ø 6 |
| 23 | 90237 | Niederdruckverschluss 1/8" männlich |
| 24 | 90014 | Reglerfilter 1/4" überlagert |
| 25 | 70027 | Niederdrucknippel 1/4" Männlich C x 1/4" Männlich C |
| 26 | 80448 | Wasserdicht Stopfbüchse M 20 |
| 27 | 80059 | Ölmesstab EUROPRO 36 und 40 |
| 28 | 80056 | Ventilatorabdeckung EUROPRO 36 und 40 |