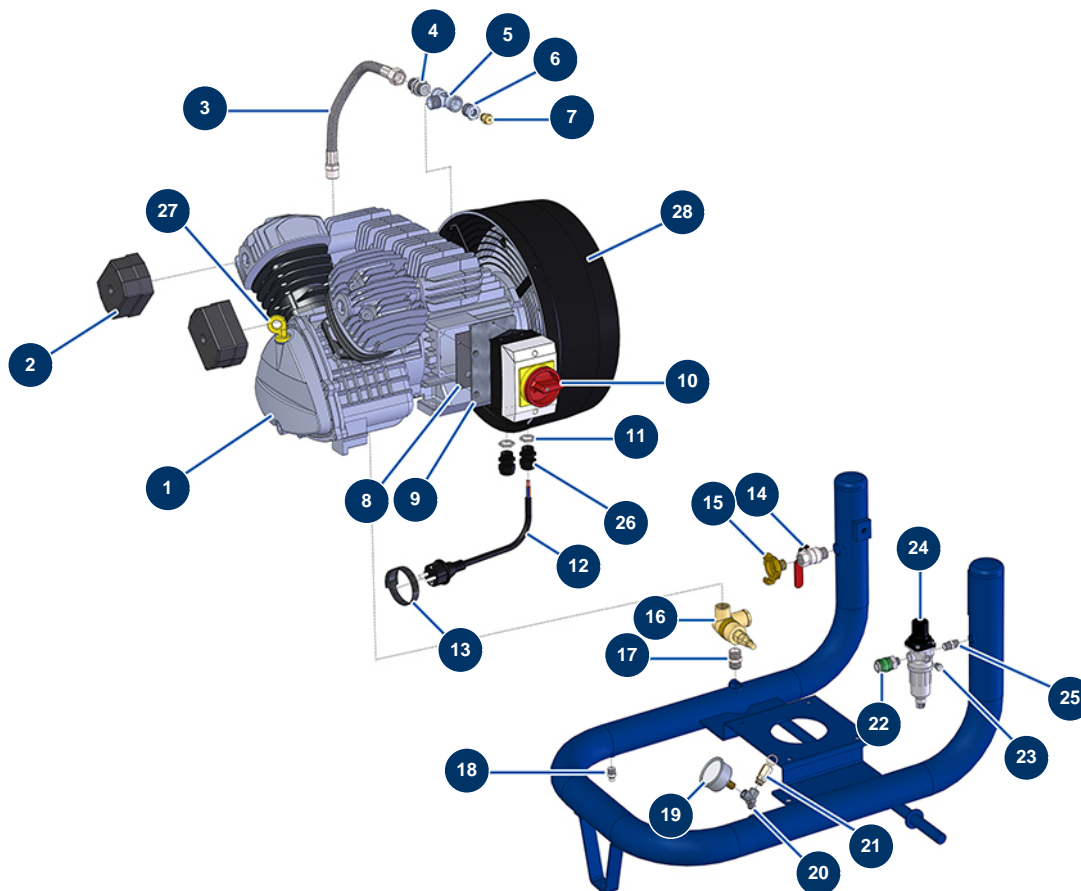


Compresor EUROPRO 40 - Neumático / Eléctrico



Détails des pièces

Pos.	Référence	Désignation
1	80224	Cabezal compresión EUROPRO 40
2	80535	Filtro aire completo EUROPRO 40
3	60044	Manguera aire salida compresor E 36 y 40
4	90627	Niple alta presión 1/2" MachoD x 1/2" MachoD
5	30122	Conexión en T baja presión F1/2" x M1/2" x F1/2"
6	30119	Reducción baja presión 1/2" MachoC x 1/4" HembraD
7	80099	Válvula de escape 1/4" G,M, P=2,2 bar
8	90269	Junta caja compresor EUROPRO 30+,36 y 40
9	11630	Chapa de fijación nueva caja moeller
10	11602	Interruptor compresor con caja
11	30054	Tuerca prensaestopa de 13
12	90214	Cable de alimentación con clavija moldeada 3G 2,5 mm ²
13	12410	Brida autoblocante con anillo 12,7 x 228 mm

Pos.	Référence	Désignation
14	90023	Válvula empuñadura roja M1/2" x F1/2"
15	70099	Conexión Ludecke con rosca exterior 1/2
16	80076	Válvula autónoma de descarga 1/2
17	30369	Niple baja presión 1/2" MachoC x 1/2" MachoC
18	30133	Purga del depósito del compresor 1/4" macho
19	80028	Manómetro axial 1/4" r. cónica 50 mm desde 0 a 12 bar
20	30123	Pieza de Y baja presión M1/4" x F1/4" x F1/4"
21	80097	Válvula de seguridad rosca exterior 1/4" bar homologada
22	80080	Conexión rápida hembra rosca exterior 1/4" ø 6
23	90237	Tapón baja presión 1/8" macho
24	90014	Filtro regulador 1/4" sobrepuesto
25	70027	Niple baja presión 1/4" MachoC x 1/4" MachoC
26	80448	Prensaestopa estanco de M 20
27	80059	Manómetro aceite EUROPRO 36 y 40
28	80056	Tapa ventilador EUROPRO 36 y 40