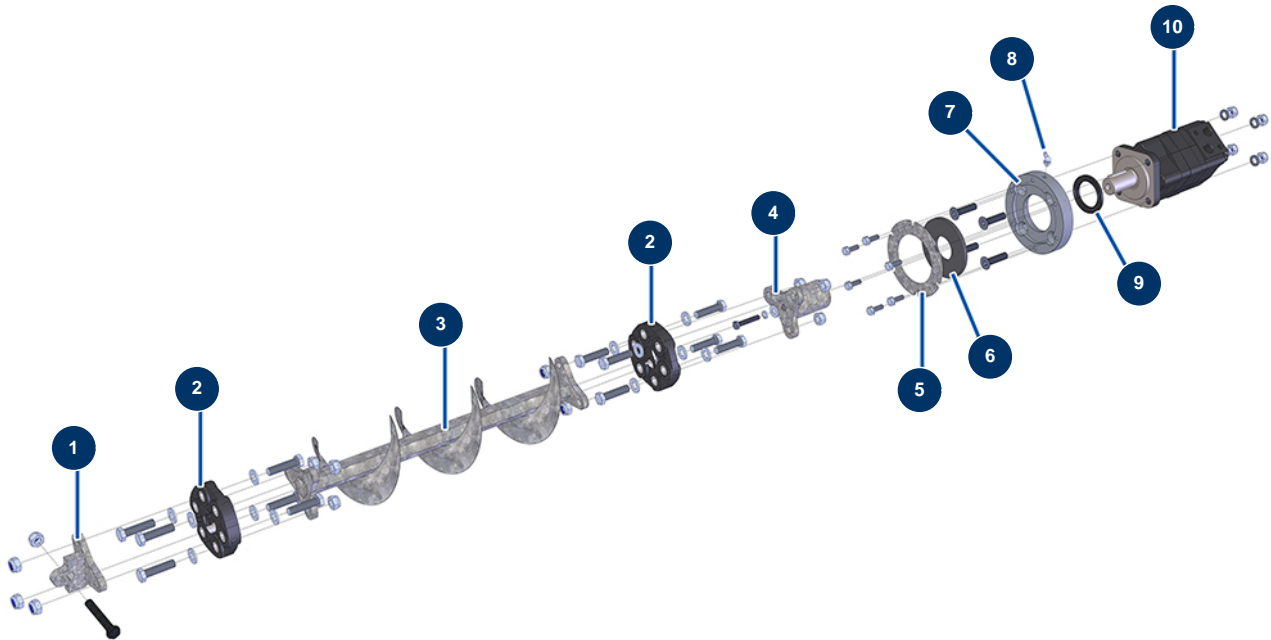


Intonacatrice X-PRO D60 - Trasmissione (fino a 03/2023)



Détails des pièces

Pos.	Référence	Désignation
1	C20663	Accoppiamento albero di trasmissione/rotore - CP 60
2	12484	Flector albero di trasmissione - C.P 60
3	C20508	Albero di trasmissione fondo serbatoio X-PRO D60 2017
4	C20701	Accoppiamento motore/albero trasmissione tramoggia - C.P 60
5	C20389	Rondella rinforzo - C.P 60
6	12511	Guarnizione parte inferiore del serbatoio - C.P 60
7	M10332	Cuscinetto motore tramoggia H25 - C.P 60
8	12397	Lubrificatore 45° x M6 - C.P 60
9	12825	Guarnizione spi 50 x 72 x 6 - C.P 60
10	13546	Motore idraulico BMS 160 tramoggia - CP 60