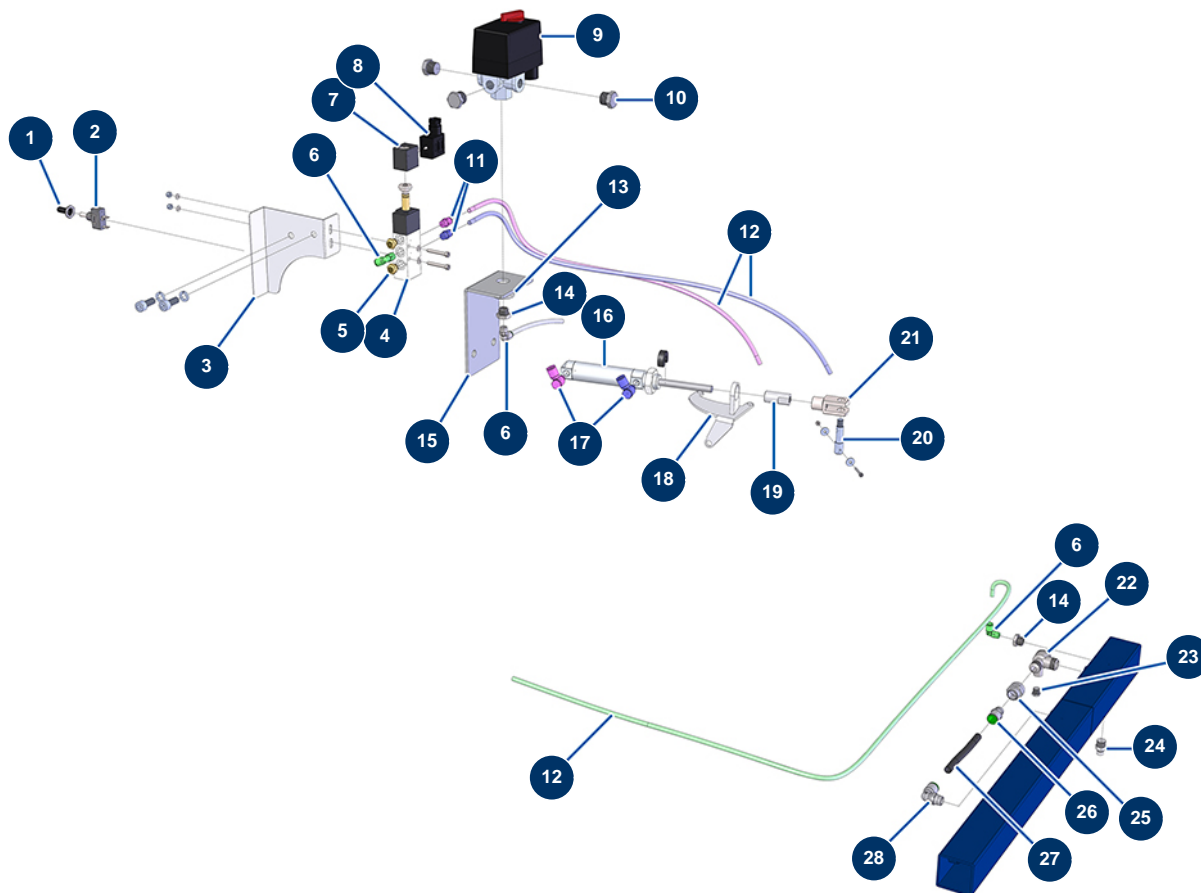


Machine à enduire X-PRO D60 - Accélérateur automatique



Détails des pièces

Pos.	Référence	Désignation
1	90748	Capuchon étanche interrupteur de compresseur
2	90747	Interrupteur unipolaire ON/OFF
3	C21386	Cache accélérateur CP 60
4	13525	Distributeur électro-pneumatique 5/2 - CP 60
5	12818	Silencieux air 1/8" M - CP 60
6	30124	Raccord legris coudé M1/8" ø 6
7	13527	Bobine 12 VDC distributeur électro-pneumatique - CP 60
8	13528	Connecteur bobine 12 VDC distributeur électro-pneumatique - CP 60
9	30006	Pressostat compresseur monophasé
10	30118	Bouchon BP 1/4" mâle
11	91038	Raccord legris droit M1/8" ø 6
12	30403	Tube PU calibré ø 4 x 6 noir au mètre
13	30288	Rondelle étroite ø 16 inox

Pos.	Référence	Désignation
14	90240	Réduction BP 1/4" MâleC x 1/8" FemelleD
15	C21388	Support pressostat CP 60
16	12816	Vérin accélérateur automatique - CP 60
17	13529	Limiteur débit banjo ø 6 à vis 1/8" orientable - CP 60
18	C21307	Platine de fixation verin accélérateur pneumatique 3 cylindres diesel CP 60 V17
19	M10476	Butée accélérateur automatique - CP 60
20	M10477	Doigt accélérateur automatique - CP 60
21	12817	Chape femelle vérin accélérateur automatique - CP 60
22	80098	Clapet anti-retour M3/8" x M3/8"
23	90237	Bouchon BP 1/8" mâle
24	30133	Purge cuve de compresseur 1/4" mâle
25	10972	Mamelon BP 1/4" FemelleD x 3/8" FemelleD
26	80688	Raccord instantané M1/4 ø 10
27	30405	Tube PU calibré ø 7,5 x 10 noir au mètre
28	30125	Raccord legris coudé M1/4" ø 10