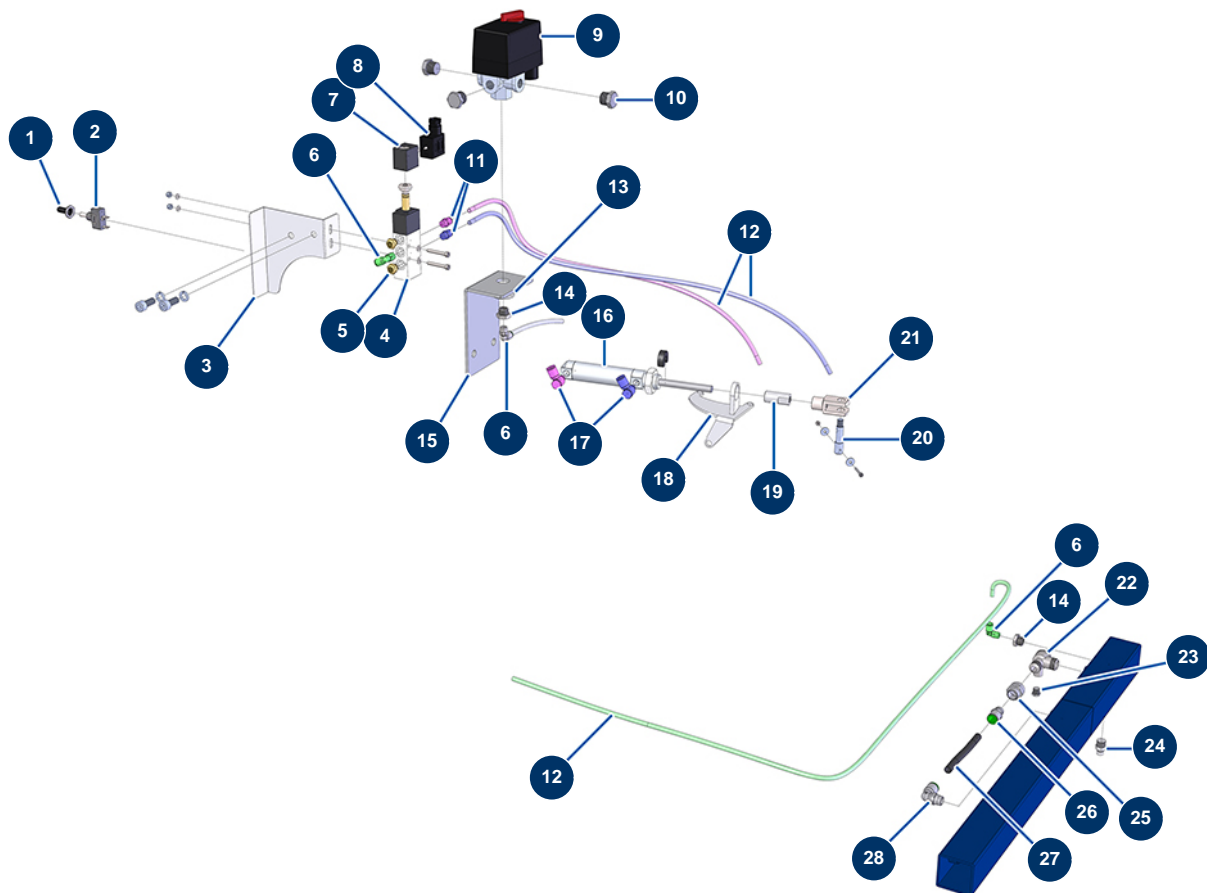


Intonacatrice X-PRO D60 - Acceleratore automatico



Détails des pièces

Pos.	Référence	Désignation
1	90748	Coperchio a tenuta stagna interruttore di compressore
2	90747	Interruttore unipolare ON/OFF
3	C21386	Copertura acceleratore CP 60
4	13525	Distributore elettro-pneumatico 5/2 - C.P 60
5	12818	Silenziatore aria 1/8" M - C.P 60
6	30124	Attacco legris a gomito M1/8" ø 6
7	13527	Bobina 12 VDC distributore elettro-pneumatico - C.P 60
8	13528	Connettore bobina 12 VDC distributore elettro-pneumatico - C.P 60
9	30006	Pressostato compressore monofase
10	30118	Tappo bassa pressione 1/4" maschio
11	91038	Attacco legris dritto M1/8 ø 6
12	30403	Tubo in poliuretano calibrato ø 4 x 6 nero al metro
13	30288	Rondella stretta ø 16 inox

Pos.	Référence	Désignation
14	90240	Reducción bassa pressione 1/4" MaschioC x 1/8" FemminaD
15	C21388	Supporto pressostato - C.P 60
16	12816	Cilindro pistone acceleratore automatico - C.P 60
17	13529	Limitatore di portata raccordo ø 6 a vite 1/8" orientabile - C.P 60
18	C21307	Piastra fissaggio cilindro pistone acceleratore automatico - C.P 60
19	M10476	Reggispinta acceleratore automatico - C.P 60
20	M10477	Perno acceleratore automatico - C.P 60
21	12817	Forcella femmina cilindro pistone acceleratore automatico - C.P 60
22	80098	Valvola di ritegno M3/8 x M3/8
23	90237	Tappo bassa pressione 1/8" maschio
24	30133	Scarico serbatoio del compressore 1/4" maschio
25	10972	Nipplo bassa pressione 1/4" FemminaD x 3/8" FemminaD
26	80688	Raccordo ad innesto rapido M1/4 ø 10
27	30405	Tubo in poliuretano calibrato ø 7,5 x 10 nero al metro
28	30125	Attacco legris a gomito M1/4" ø 10