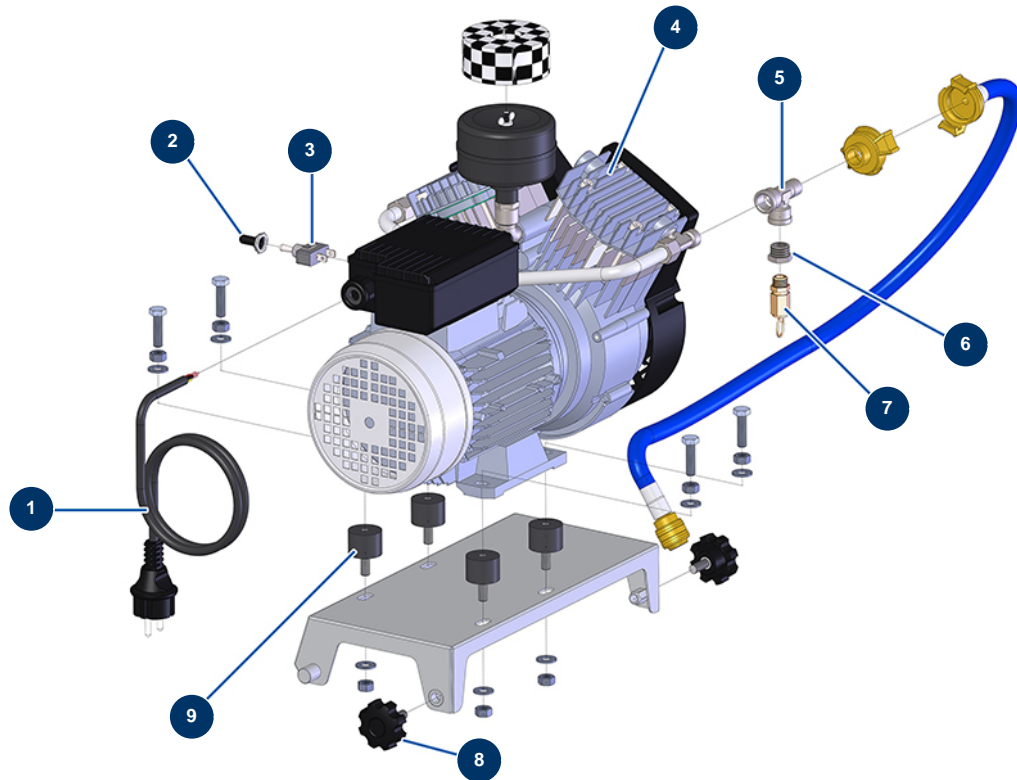


## Kontinuierliche Mischmaschine MIXPRO 14 Gips komplett - Kompressor-Gruppe



### Détails des pièces

Pos.	Référence	Désignation
1	30023	Elektrischer Stecker 2P + T Gummi
2	90748	Wasserdichte Kapuze Kompressorschalter
3	90747	Einpoliger Schalter EIN/AUS
4	14421	Kompressionskopf Zweizylinder Oilless - 230V/50Hz einphasig
5	12530	Niederdruck T-Stück M3/8" x F3/8" x F3/8"
6	90242	Niederdruckreduktion 3/8" MännlichC x 1/4" WeiblichD
7	1006050	Tankventil 3 bar
8	11514	Kunststofflenkrad M8 x 20
9	30151	Silentblock ø 30 x 22 M-W8