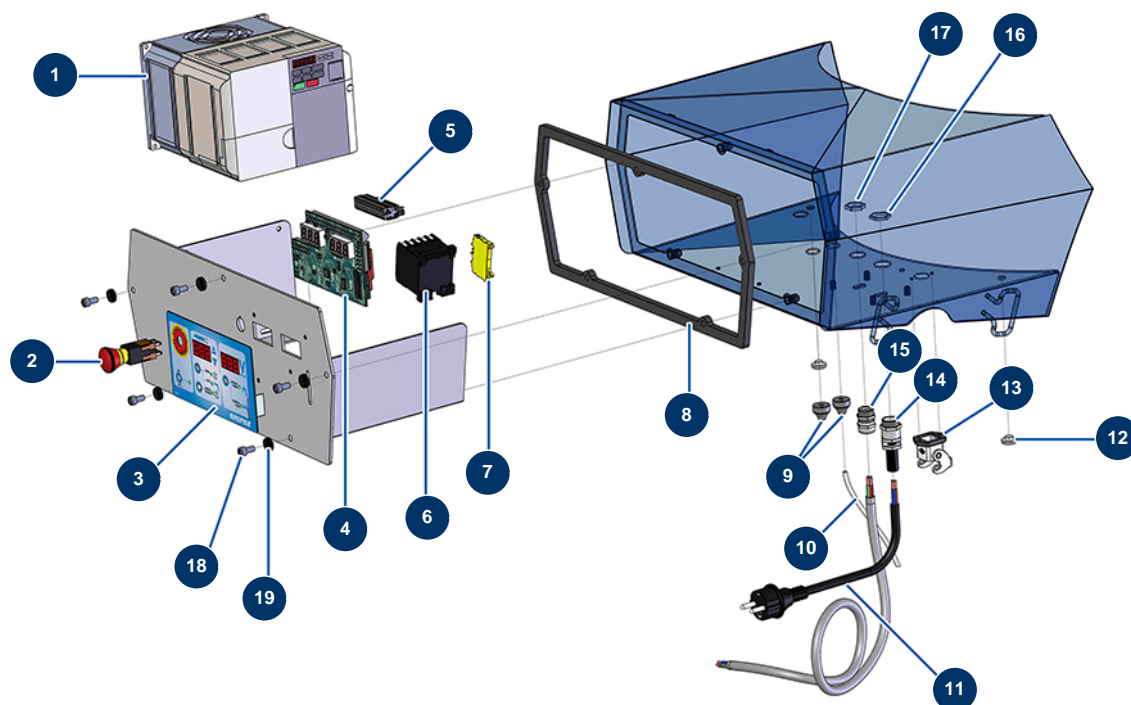


## Sprühmaschine JETPRO 120-7 komplett - Elektrischer Schaltkasten



### Détails des pièces

Pos.	Référence	Désignation
1	12286	Geschwindigkeitsregler 230 V - 4 KW GA
2	13015	NOTAUS-Taste zum Einhängen komplett ø 16
3	13009	Frontseite mit Membran JETPRO
4	30731	Elektronische Karte JETPRO 120
5	11771	Anschluss 12-polig männlich
6	11918	Spulenschütz 24 Volt AC
7	30038	Gelber und grüner Leiterblock 6 mm <sup>2</sup>
8	14565	Dichtung Kasten DROPPRO 30 P
9	11564	Kautschuk-Stopfbüchse grau M 16
10	12409	Anschluss weiblich rechts M12 2m-Kabel
11	90214	Versorgungskabel mit angegossenem 3G-Stecker 2,5 mm <sup>2</sup>
12	80397	Wasserablaufverschluss für Schaltkasten
13	11915	Isolierhaube 3 p + T 1 Blasmaaschinenhebel

Pos.	Référence	Désignation
14	80451	Kabelverschraubung für 13er Messingkabel
15	30082	11er wasserdicht vernickelte Stopfbüchse
16	30054	13er Stopfbuchsenmutter
17	30333	11 CEM-Stopfbuchsenmutter
18	12112	Zylinderkopfschraube 6 x 12
19	80573	Unterlegscheibe ø 6