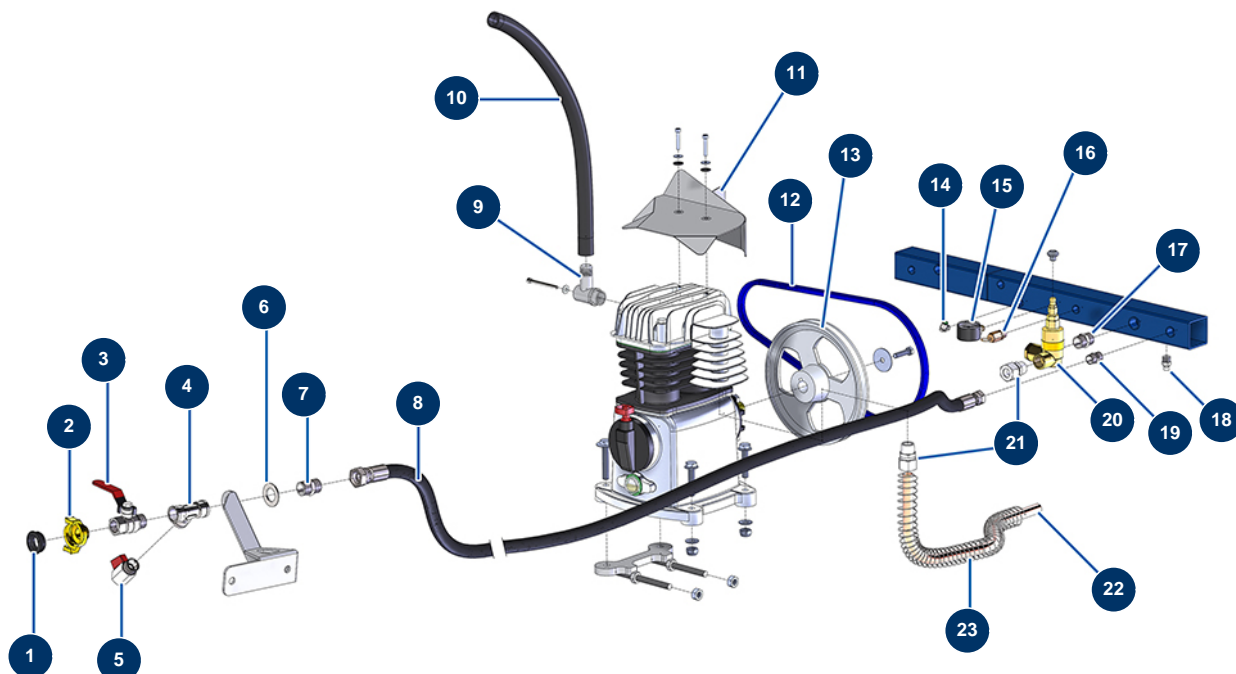


## Intonacatrice X-PRO D60 - Gruppo compressore



### Détails des pièces

Pos.	Référence	Désignation
1	12118	Guarnizione attacco GEKA
2	13572	Attacco Geka con filetto esterno 1/2"
3	90023	Valvola impugnatura rossa M1/2" x F1/2"
4	12105	Attacco a T bassa pressione F1/2" x F1/2" x F1/2"
5	30137	Valvola mini lux 1/2"
6	10141	Rondella stretta ø 20 inox
7	90872	Nipplo alta pressione 1/2" MaschioD x 3/8" MaschioD
8	14174	Flessibile 222 - Linea d'aria - C.P 60
9	C20569	Gomito entrata aria compressore - C.P 60
10	12784	Flessibile 126 - Alimentazione aria filtro/testa compressione - C.P 60
11	C20813	Deflettore aria compressore - C.P 60
12	12478	Cinghia compressore - C.P 60
13	12482	Puleggia testa EUROPRO C.P 60

<b>Pos.</b>	<b>Référence</b>	<b>Désignation</b>
14	30124	Attacco legris a gomito M1/8" ø 6
15	80063	Manometro radiale 1/8" conico 40 mm da 0 a 10 bar
16	80097	Valvola sicurezza filetto esterno 1/4" 11 bar omologata
17	30369	Nipplo bassa pressione 1/2" MaschioC x 1/2" MaschioC
18	30133	Scarico serbatoio del compressore 1/4" maschio
19	30367	Nipplo bassa pressione 3/8" MaschioC x 3/8" MaschioC
20	80076	Valvola autonoma di messa a scarico 1/2.
21	13906	Attacco BP a ogiva M1/2 x 16/14
22	C22312	Tubo di rame uscita aria compressore CP60 2017
23	10688	Molla per tubo di uscita compressore E100 in acciaio