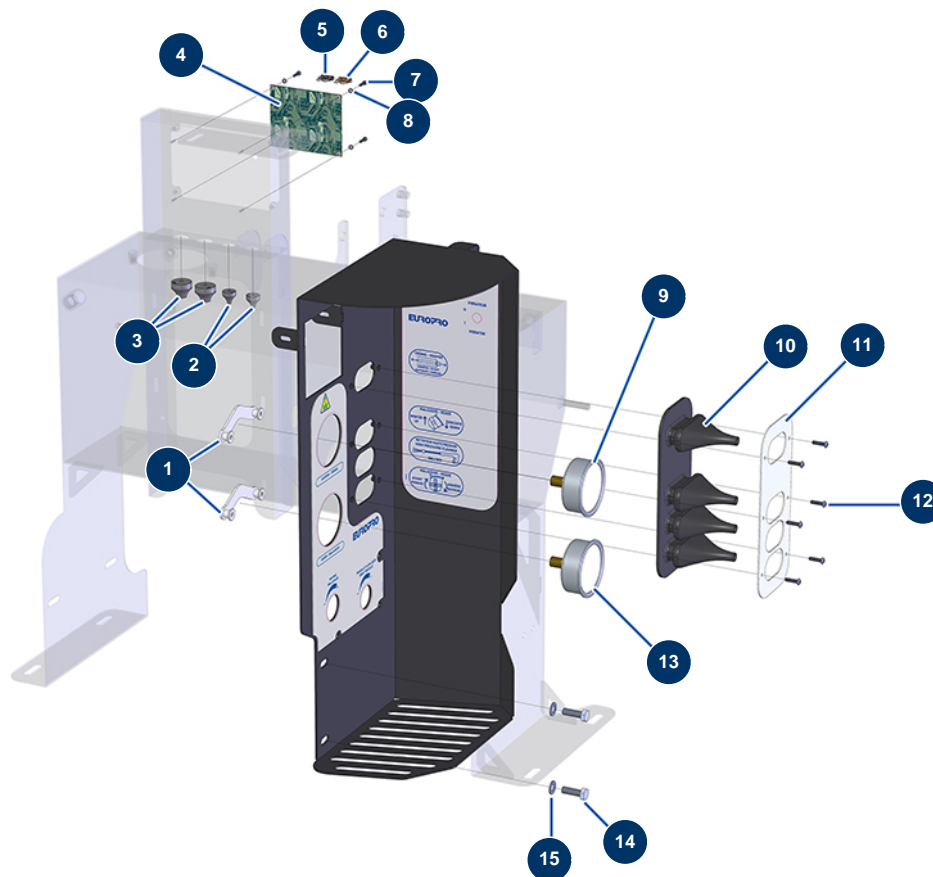


## Machine à enduire X-PRO D60 - Pupitre de commandes



### Détails des pièces

Pos.	Référence	Désignation
1	80195	Etrier fixation pour mano, ø 63
2	11564	Presse étoupe caoutchouc M 16
3	13632	Presse étoupe caoutchouc M 20
4	12988	Carte électronique sécurité - CP 60
5	13079	Fusible US standard 2A - CP 60
6	13080	Fusible US standard 5A - CP 60
7	12249	Vis tête cylindrique 3 x 12
8	12108	Rondelle étroite ø 3 inox
9	13207	Manomètre axial 1/4" cylindrique 63 mm 0 à 250 bar - CP 60
10	13114	Soufflet protection 4 manettes distributeur - CP 60
11	C20906	Flasque d'appui soufflet pupitre de commande CP 60
12	11721	Vis tête cylindrique bombée 4 x 16 inox
13	12342	Manomètre axial 1/4" cylindrique 63 mm 0 à 160 bar - CP 60

<b>Pos.</b>	<b>Référence</b>	<b>Désignation</b>
14	11544	Vis THEF 8 x 25
15	30256	Rondelle étroite ø 8 inox