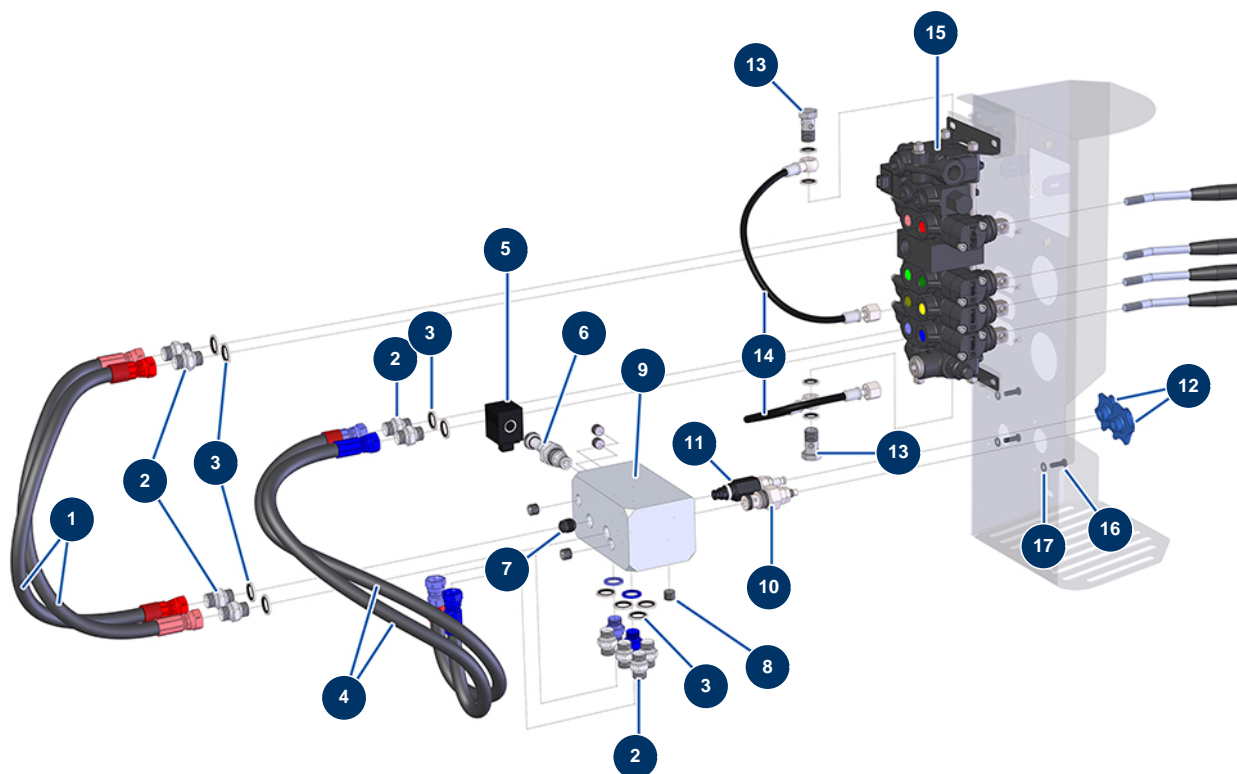


Machine à enduire X-PRO D60 - Hydraulique (commande)



Détails des pièces

| Pos. | Référence | Désignation |
|------|-----------|--|
| 1 | 13060A | Flexible 201 Commande trémie - CP 60 |
| 2 | 90698 | Mamelon HP 3/8" MâleD x 3/8" MâleD |
| 3 | 91031 | Joint acier pour vis creuse à lèvres 3/8" |
| 4 | 13063A | Flexible 204 Commande malaxeur - CP 60 |
| 5 | 13316 | Bobine 12V valve By-pass en cartouche X-PRO D60/80 |
| 6 | 12912 | Valve by-pass 12V - CP 60 |
| 7 | 12577 | Clapet anti-retour cartouche 3/8 - CP 60 |
| 8 | 12576 | Bouchon sans tête HP 1/4" MâleC |
| 9 | M10404 | Bloc hydraulique régulateur vitesse - CP 60 |
| 10 | 13016 | Limiteur débit simple 45L/min cartouche malaxeur - CP 60 |
| 11 | 13143 | Limiteur débit compensé 20L/min cartouche trémie - CP 60 |
| 12 | M10421 | Poignée limiteur débit en cartouche - CP 60 |
| 13 | 91033 | Vis tête percée 3/8" |

| Pos. | Référence | Désignation |
|------|-----------|---|
| 14 | 13027 | Tuyau manomètre 400 mm 1/4"F (mano) x 1 banjo ø 14 mm - CP 60 |
| 15 | 12332 | Distributeur 5 postes avec LP et By-pass trémie intégré - CP 60 |
| 16 | 11145 | Vis tête cylindrique bombée 6 x 16 inox |
| 17 | 30291 | Rondelle large ø 6 |