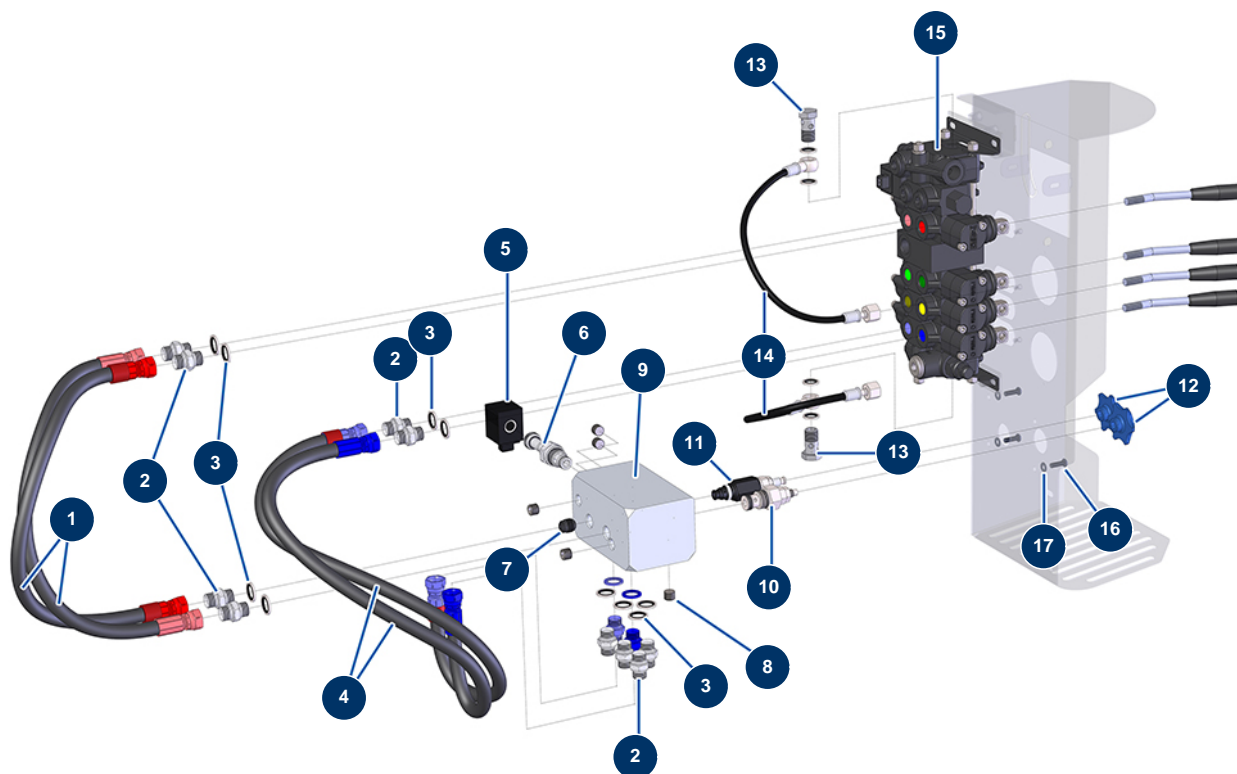


Intonacatrice X-PRO D60 - Idraulica (controllo)



Détails des pièces

Pos.	Référence	Désignation
1	13060A	Flessibile 201 - Comando tramoggia - C.P 60
2	90698	Nipplo alta pressione 3/8" MaschioD x 3/8" MaschioD
3	91031	Guarnizione a labbro in acciaio per vite cava 3/8
4	13063A	Flessibile 204 - Comando impastatore - C.P 60
5	13316	Bobina 12V valvola di by-pass in cartuccia - C.P 60
6	12912	Valvola di by-pass 12V - CP 60
7	12577	Valvola di non ritorno a cartuccia 3/8 - CP 60
8	12576	Tappo senza testa alta pressione 1/4" MaschioC
9	M10404	Blocco idraulico regolatore di velocità - CP 60
10	13016	Limitatore di portata semplice 45 l/min cartuccia impastatore - C.P 60
11	13143	Limitatore di portata compensato 20 l/min cartuccia tramoggia - C.P 60
12	M10421	Impugnatura limitatore di portata in cartuccia - C.P 60
13	91033	Vite testa forata 3/8

Pos.	Référence	Désignation
14	13027	Tubo manometro 400 mm 1/4"F (mano) x 1 raccordo ø 14 mm - C.P 60
15	12332	Distributore 5 posti con LP e By-pass tramoggia integrato - C.P 60
16	11145	Vite testa cilindrica bombata 6 x 16 inox
17	30291	Rondella larga ø 6