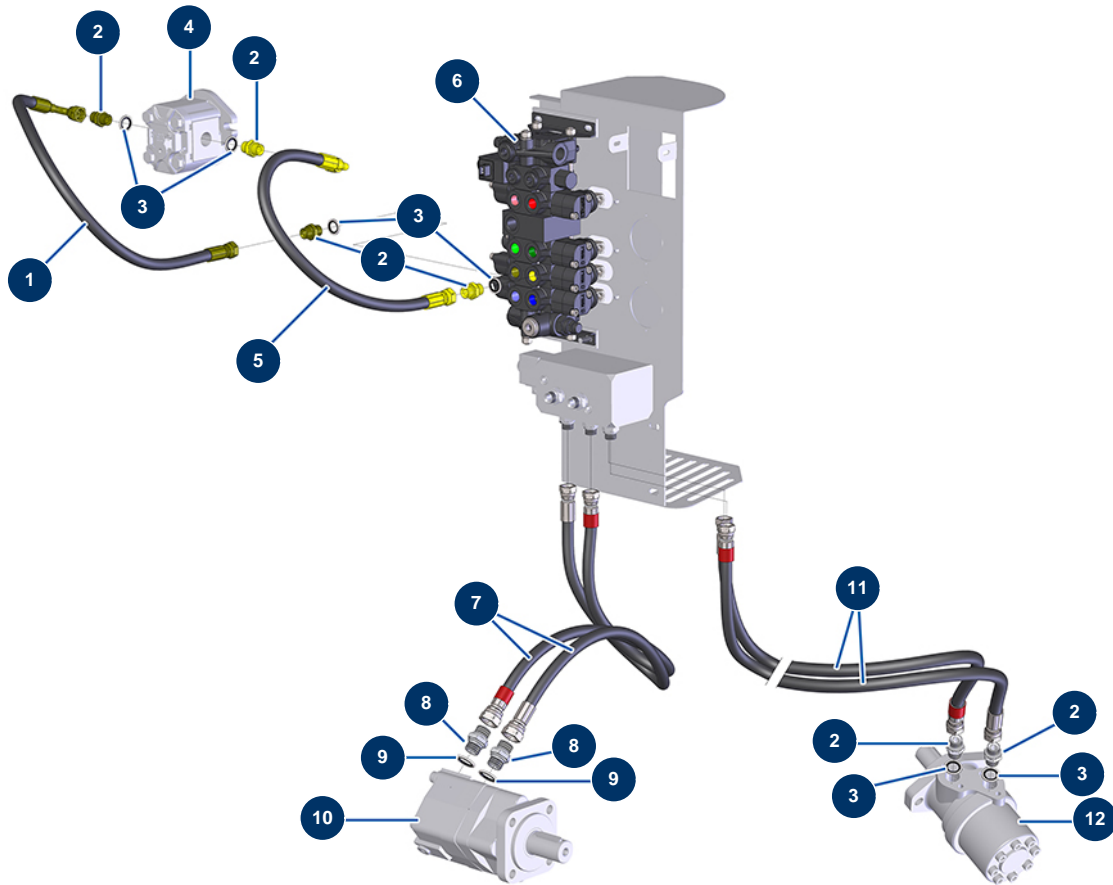


## Beschichtungsmaschine X-PRO D60 - Hydraulik (Stellantriebe)



### Détails des pièces

| Pos. | Référence | Désignation  |
|------|-----------|--|
| 1    | 13062     |  |
| 2    | 90698     | Hochdrucknippel 3/8" Männlich D x 3/8" Männlich D                |
| 3    | 91031     | Stahldichtung für die Lippenhohlschraube 3/8"                    |
| 4    | 12406     | Einweg-Hydraulikmotor 6cc Reiniger - CP 60                       |
| 5    | 13061     |  |
| 6    | 12332     | 5-fach Verteiler mit LP et By-pass integrierter Trichter - CP 60 |
| 7    | 13242A    | Schlauch 217 Trichterausgang - CP 60                             |
| 8    | 90627     | Hochdrucknippel 1/2" Männlich D x 1/2" Männlich D                |
| 9    | 91032     | Stahldichtung für die Lippenhohlschraube 1/2"                    |
| 10   | 13546     | Hydraulikmotor BMS 160 Trichter - CP 60                          |
| 11   | 13243A    | Schlauch 218 Mischerausgang - CP 60                              |
| 12   | 12403     | Hydraulikmotor BMR 250 Mischer - CP 60                           |