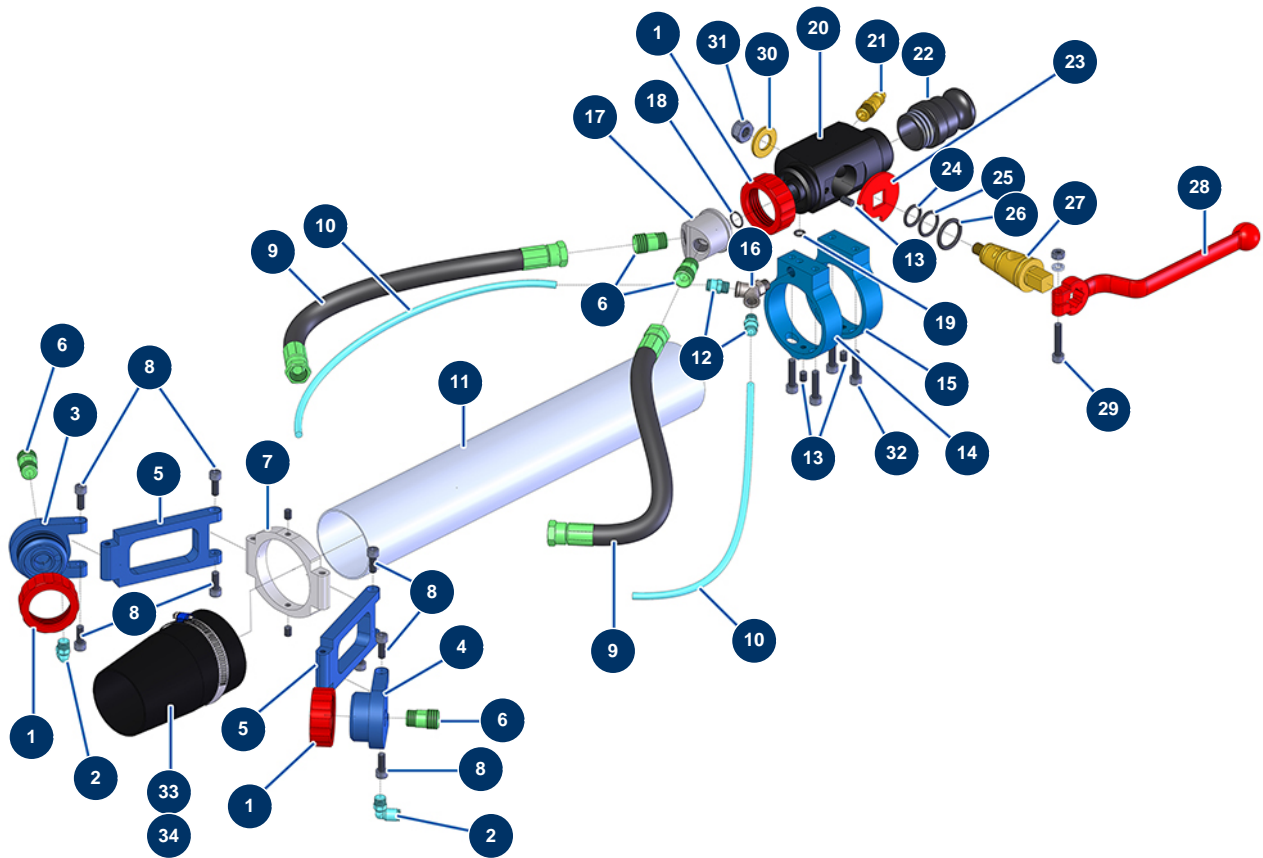


Lanza cáñamo y cal Ø 63 - 2 cabezas individual - Vista general



Détails des pièces

Pos.	Référence	Désignation
1	10031	Aro lanza aluminio, rojo
2	30124	Conexión legris de codo M1/8" ø 6
3	M10119	Soporte para boquilla derecha lanza cáñamo
4	M10118	Soporte para boquilla izquierda lanza cáñamo
5	M10155	Extensión boquilla lanza cáñamo
6	M10120	Conexión entrada producto para lanza cáñamo
7	M10594	
8	90157	Tornillo de cabeza cilíndrica M6 x 16 - CP 60
9	12206	Manguera producto lanza para cáñamo ø 10 x 25 cm
10	30403	Tubo poliuretano calibrado ø 4 x 6 negro por metro
11	M10608	Tubo Ø 63 x 460 mm lanza cáñamo
12	91038	Conexión legris recta M1/8" ø 6
13	30371	Tornillo de cabeza hueca lanza ABS

Pos.	Référence	Désignation
14	M10595	Soporte cuerpo ABS salida aire lanza cáñamo
15	M10593	Soporte cuerpo ABS lanza de cáñamo
16	12137	Pieza de Y baja presión M1/8" x F1/8" x F1/8"
17	M10122	Pieza repartición 2 salidas lanza cáñamo
18	14600	Junta tórica 12 x 1,5
19	14616	Junta tórica 6 x 2
20	M10125	Cuerpo de lanza cáñamo
21	80089	Conexión rápida macho rosca exterior 1/4" ø 6
22	10280	Adaptador aluminio 1" x M 30/150 para lanza 8, 14, 24, CP30
23	10030	Arandela de tope
24	60026	Junta tórica 15,10 x 2,70
25	60027	Junta tórica 18,40 x 2,70
26	60028	Junta tórica 21,30 x 3,60
27	10029	Cono de latón para lanza
28	20003	Empuñadura lanza de codo roja (conexión cuadrada de 14)
29	90153	Tornillo de cabeza cilíndrica 6 x 30
30	10032	Arandela lanza
31	13981	Tuerca M 10 nylstop inox
32	80614	Tornillo de cabeza cilíndrica 6 x 25 inox
33	M10598	Reductor salida Ø 63 x 50 lanza cáñamo
34	11752	Abrazadera sin fin 50 x 70 x 9