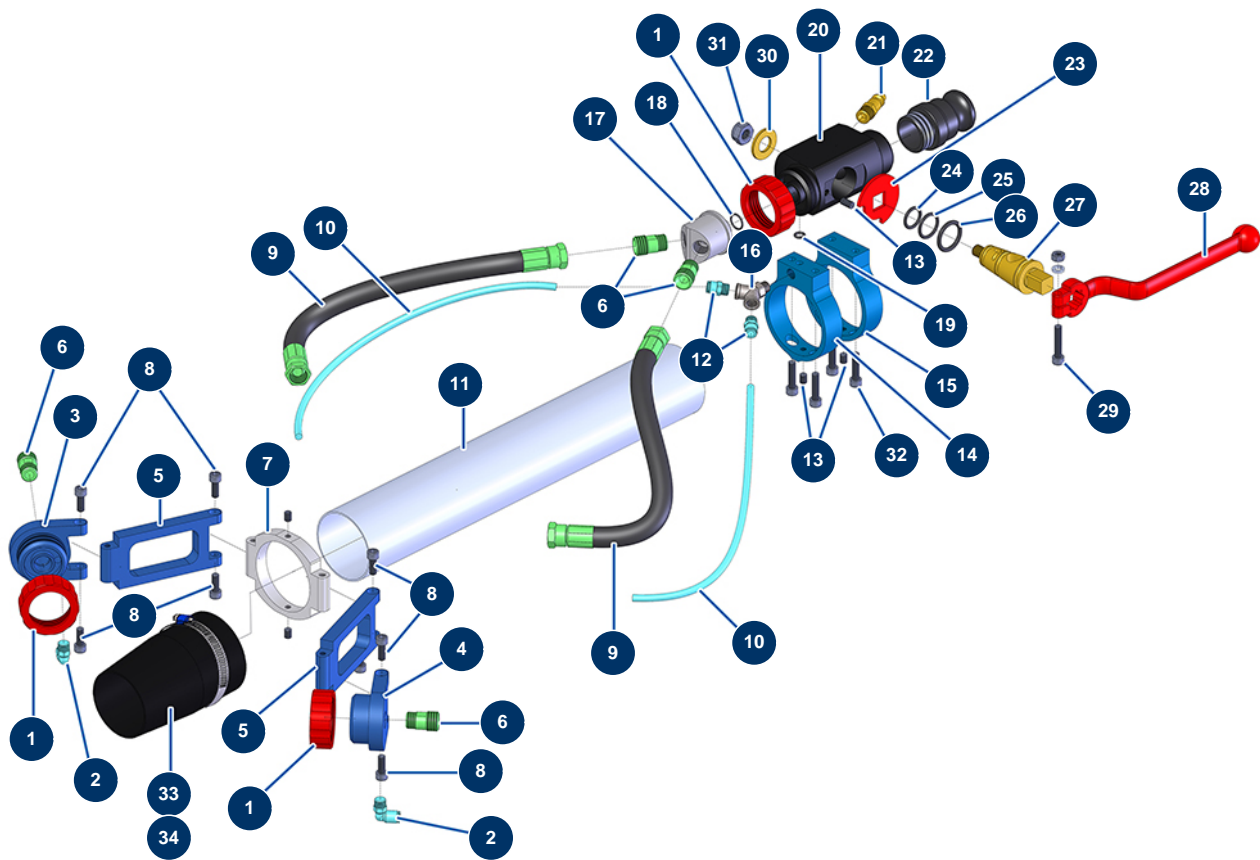


Lance chanvre & chaux ø 63 - 2 têtes seule - Vue générale



Détails des pièces

Pos.	Référence	Désignation
1	10031	Bague lance alu, rouge
2	30124	Raccord legris coudé M1/8" ø 6
3	M10119	Support de buse droit lance chanvre
4	M10118	Support de buse gauche lance chanvre
5	M10155	Rallonge buse lance chanvre
6	M10120	Raccord entrée produit pour lance chanvre
7	M10594	Bague 2 têtes tube ø 63 lance chanvre
8	90157	Vis tête cylindrique 6 x 16 - CP 60
9	12206	Tuyau produit lance à chanvre ø 10 x 33 cm
10	30403	Tube PU calibré ø 4 x 6 noir au mètre
11	M10608	Tube ø 63 x 460 mm lance chanvre
12	91038	Raccord legris droit M1/8" ø 6
13	30371	Vis tête creuse lance ABS

Pos.	Référence	Désignation
14	M10595	Support corps ABS sortie air lance chanvre
15	M10593	Support corps ABS lance chanvre
16	12137	Y BP M1/8" x F1/8" x F1/8"
17	M10122	Noix répartition 2 sorties lance chanvre
18	14600	Joint torique 12 x 1,5
19	14616	Joint torique 6 x 2
20	M10125	Corps lance chanvre
21	80089	Raccord rapide mâle fileté 1/4" ø 6
22	10280	Adaptateur alu 1" x M 30/150 pour lance 8, 14, 24, CP30
23	10030	Rondelle d'arrêt
24	60026	Joint torique 15,10 x 2,70
25	60027	Joint torique 18,40 x 2,70
26	60028	Joint torique 21,30 x 3,60
27	10029	Cône laiton de lance
28	20003	Poignée lance coudée Rouge (carré de 14)
29	90153	Vis tête cylindrique 6 x 30
30	10032	Rondelle lance
31	13981	Ecrou M 10 nylstop inox
32	80614	Vis tête cylindrique 6 x 25 inox
33	M10598	Réduction sortie ø 63 x 50 lance chanvre
34	11752	Collier à vis sans fin 50 x 70 x 9