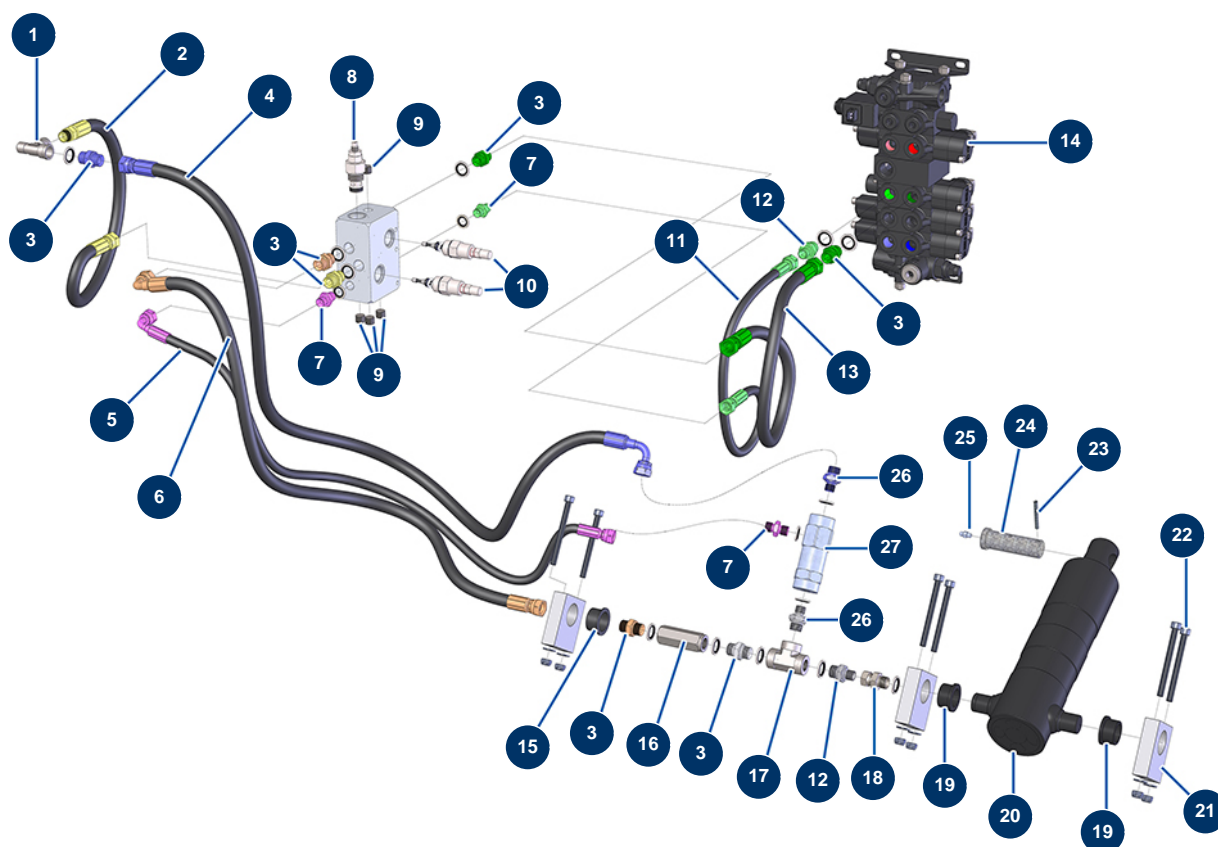


## Machine à enduire X-PRO D60 - Hydraulique (régulation)



### Détails des pièces

Pos.	Référence	Désignation
1	12530	Té BP M3/8" x F3/8" x F3/8"
2	13059	Flexible 200 Retour bloc vérin/réservoir hydraulique - CP 60
3	90698	Mamelon HP 3/8" MâleD x 3/8" MâleD
4	14288	Flexible 227 Alimentation vérin descente - CP 60
5	13065A	Flexible 206 Pilotage clapet - CP 60
6	12606	Flexible 42 Alimentation vérin - CP 60
7	90703	Mamelon HP 1/4" MâleD x 1/4" MâleD
8	13016	Limiteur débit simple 45L/min cartouche malaxeur - CP 60
9	12576	Bouchon sans tête HP 1/4" MâleC
10	13020	Limiteur pression vérin - CP 60
11	13064	Flexible 205 Commande vérin - CP 60
12	90704	Mamelon HP 1/4" MâleD x 3/8" MâleD
13	13067A	Flexible 216 Commande distributeur/bloc vérin - CP 60

Pos.	Référence	Désignation
14	12332	Distributeur 5 postes avec LP et By-pass trémie intégré - CP 60
15	14423	Palier à collerette 28/32 x 20 - CP 60 & 80
16	14268	Clapet anti retour HP 2 x 3/8"F
17	80438	Té HP 3/8" FemelleC x 3/8" FemelleC x 3/8" FemelleC
18	14287	Mamelon HP 16/150 MâleD x 3/8" FemelleC - CP 60
19	14129	Palier à collerette 25/32 x 20 - CP 60 & 80
20	12307	Vérin télescopique malaxeur - CP 60
21	M20015	Support vérin trémie CP 60 & 80
22	14152	Vis tête cylindrique 8 x 90
23	12474	Goupille élastique axe vérin - CP 60
24	M10251	Axe vérin - CP 60
25	60012	Graisseur droit M6
26	1057100	Mamelon HP 3/8" MâleC x 1/4" MâleD
27	14599	Clapet anti-retour piloté vérin - CP 60