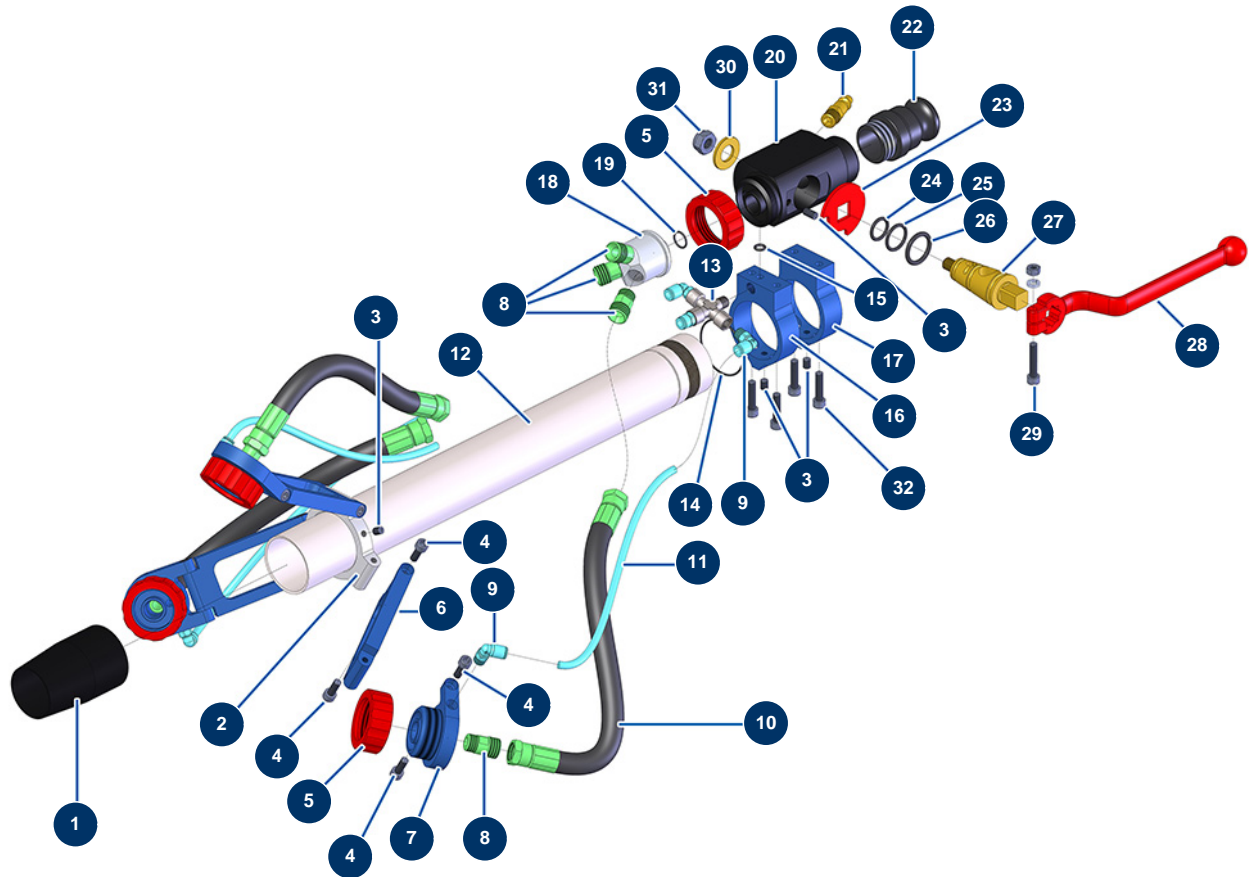


Lanze Hanf & Kalk ø 50 - nur 3 Köpfe -



Détails des pièces

Pos.	Référence	Désignation
1	M10153	Reduktion Auslauf Hanflanze
2	M10659	Gelenkhalterung 3 Köpfe Hanf-Lanze
3	30371	Inbusschraube ABS-Lanze
4	90157	Zylinderkopfschraube 6 x 16 - CP 60
5	10031	Lanzenring Alu, rot
6	M10155	Verlängerungskabel Düsenlanze Hanf
7	M10119	Düsenhalter gerade Hanflanze
8	M10120	Produkteinlaufanschluss für Hanflansche
9	30124	Verbinder grau abgewinkelt M1/8" ø 6
10	12206	Produktschlauch Hanflanze ø 10 x 33 cm
11	30403	Kalibrierter Polyurethanschlauch ø 4 x 6 schwarz pro Meter
12	M10117	Hanf-Lanzen-Rohr
13	11154	Niederdruck X M1/8 x F1/8 x F1/8 x F1/8

Pos.	Référence	Désignation
14	14600	O-Ring 12 x 1,5
15	14616	O-Ring 6 x 2
16	M10124	Unterstützung ABS-Gehäuse Luftauslass Hanf-Lanze
17	M10123	ABS-Körperhalter Hanflanze
18	M10660	Eckstück Verteilung 3 Ausgänge Hanflanze
19	Nous consulter	19
20	M10125	Hanflanzenkörper
21	80089	Schnellanschluss Stecker mit Gewinde 1/4" ø 6
22	10280	Aluadapter 1" x M 30/150 für Lanze 8, 14, 24, CP30
23	10030	Sicherungsscheibe
24	60026	O-Ring 15,10 x 2,70
25	60027	O-Ring 18,40 x 2,70
26	60028	O-Ring 21,30 x 3,60
27	10029	Messingkegel der Lanze
28	20003	Griff Lanze abgewinkelt Rot (Quadrat von 14)
29	90153	Zylinderkopfschraube 6 x 30
30	10032	Große Unterlegscheibe
31	13981	Mutter M 10 Nylstop Inox
32	80614	Zylinderkopfschraube 6 x 25 Edelstahl