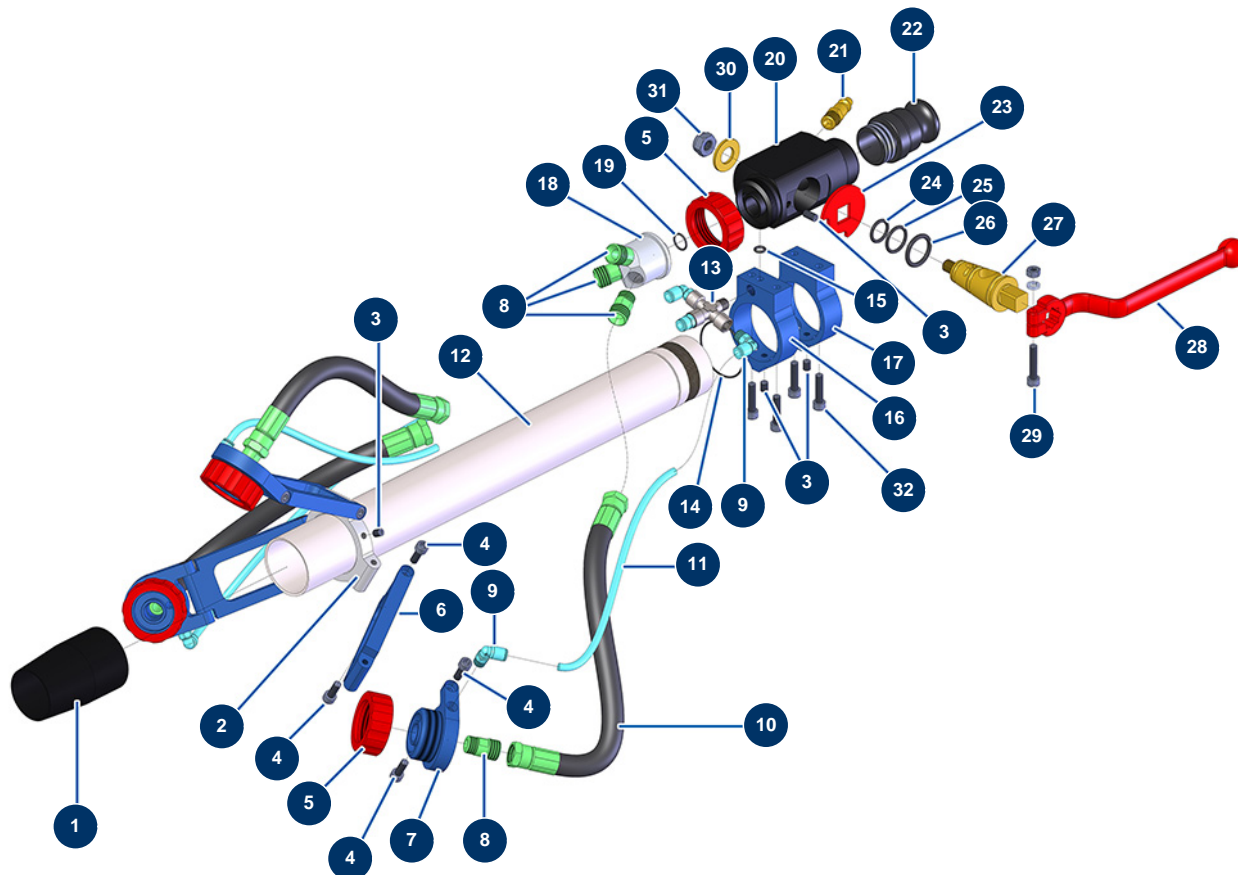


Lanza cáñamo y cal Ø 50 - 3 cabezas individual - Vista general



Détails des pièces

| Pos. | Référence | Désignation |
|------|-----------|---|
| 1 | M10153 | Reductor salida lanza cáñamo |
| 2 | M10659 | Soporte articulación 3 cabezas de lanza de cáñamo tubo ø 50 |
| 3 | 30371 | Tornillo de cabeza hueca lanza ABS |
| 4 | 90157 | Tornillo de cabeza cilíndrica M6 x 16 - CP 60 |
| 5 | 10031 | Tuerca roscada roja sujecion boquillas en cabeza lanza |
| 6 | M10155 | Extensión boquilla lanza cáñamo |
| 7 | M10119 | Soporte para boquilla derecha lanza cáñamo |
| 8 | M10120 | Conexión entrada producto para lanza cáñamo |
| 9 | 30124 | Conexión legris de codo M1/8" ø 6 |
| 10 | 12206 | Manguera producto lanza para cáñamo ø 10 x 25 cm |
| 11 | 30403 | Tubo poliuretano calibrado ø 4 x 6 negro por metro |
| 12 | M10117 | Tubo para lanza cáñamo |
| 13 | 11154 | X baja presión M1/8 x F1/8 x F1/8 x F1/8 |

| Pos. | Référence | Désignation |
|------|----------------|---|
| 14 | 14600 | Junta tórica 12 x 1,5 |
| 15 | 14616 | Junta tórica 6 x 2 |
| 16 | M10124 | Soporte cuerpo ABS salida aire lanza cáñamo |
| 17 | M10123 | Soporte cuerpo ABS lanza de cáñamo |
| 18 | M10660 | Pieza repartición 3 salidas lanza cáñamo |
| 19 | Nous consulter | 19 |
| 20 | M10125 | Cuerpo de lanza cáñamo |
| 21 | 80089 | Conexión rápida macho rosca exterior 1/4" ø 6 |
| 22 | 10280 | Adaptador aluminio 1" x M 30/150 para lanza 8, 14, 24, CP30 |
| 23 | 10030 | Arandela de tope |
| 24 | 60026 | Junta tórica 15,10 x 2,70 |
| 25 | 60027 | Junta tórica 18,40 x 2,70 |
| 26 | 60028 | Junta tórica 21,30 x 3,60 |
| 27 | 10029 | Cono de latón para lanza |
| 28 | 20003 | Empuñadura lanza de codo roja (conexión cuadrada de 14) |
| 29 | 90153 | Tornillo de cabeza cilíndrica 6 x 30 |
| 30 | 10032 | Arandela lanza |
| 31 | 13981 | Tuerca M 10 nylstop inox |
| 32 | 80614 | Tornillo de cabeza cilíndrica 6 x 25 inox |