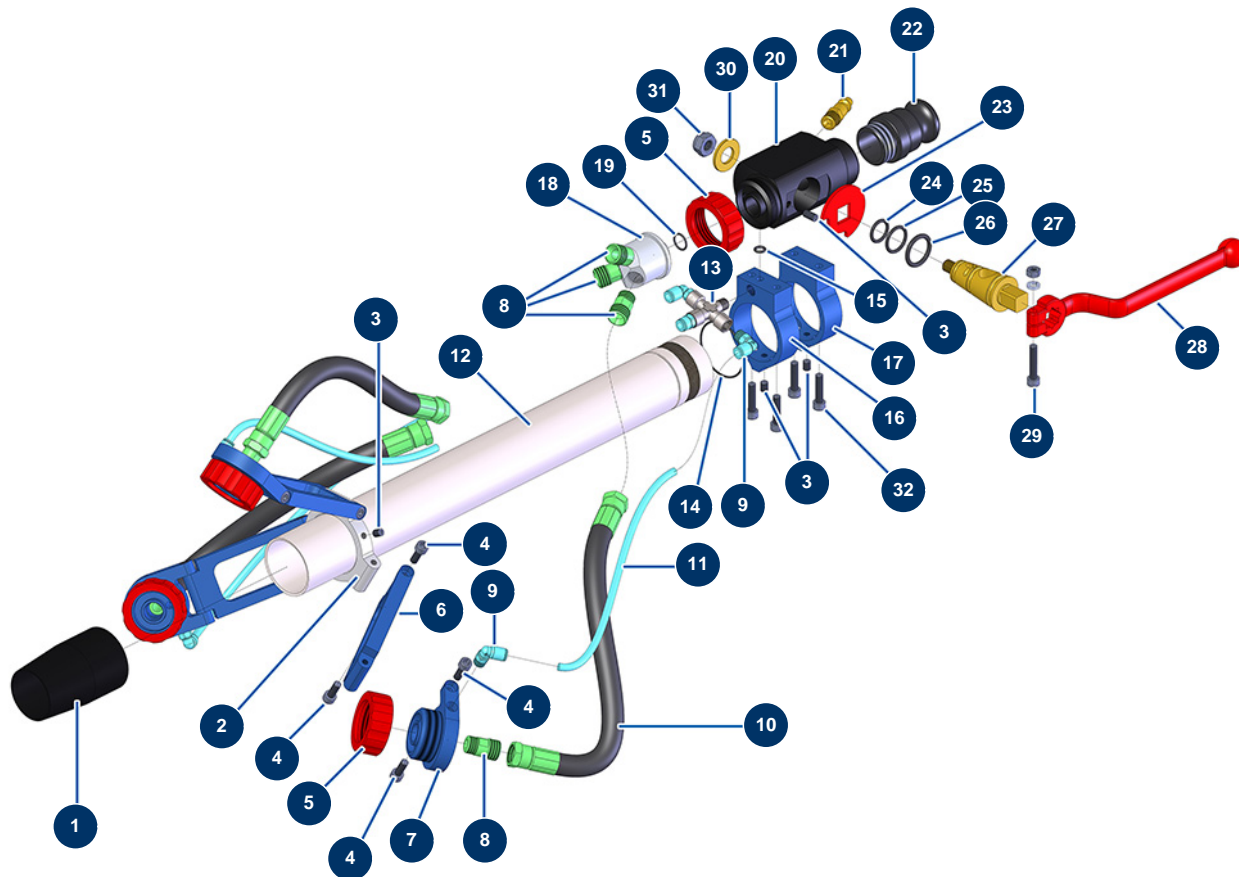


## Lancia canapa e calce Ø 50 - 3 teste singola - Vista generale



### Détails des pièces

Pos.	Référence	Désignation
1	M10153	Riduzione uscita lancia canapa
2	M10659	Supporto di articolazione 3 teste di lancia per canapa
3	30371	Vite testa cava lancia ABS
4	90157	Vite testa cilindrica M6 x 16 - CP 60
5	10031	Ghiera lancia alluminio rossa
6	M10155	Prolunga ugello lancia canapa
7	M10119	Supporto per ugello destro lancia canapa
8	M10120	Raccordo ingresso prodotto per lancia canapa
9	30124	Attacco legris a gomito M1/8" ø 6
10	12206	Tubo materiale lancia per canapa ø 10 x 25 cm
11	30403	Tubo in poliuretano calibrato ø 4 x 6 nero al metro
12	M10117	Tubo per lancia canapa
13	11154	X bassa pressione M1/8 x F1/8 x F1/8 x F1/8

Pos.	Référence	Désignation
14	14600	Guarnizione O-Ring 12 x 1,5
15	14616	Guarnizione O-Ring 6 x 2
16	M10124	Supporto corpo ABS uscita aria lancia canapa
17	M10123	Supporto corpo ABS lancia canapa
18	M10660	Giunto ripartizione 3 uscite lancia canapa
19	Nous consulter	19
20	M10125	Corpo lancia canapa
21	80089	Attacco rapido maschio filetto esterno 1/4" ø 6
22	10280	Adattatore alluminio 1" x M 30/150 per lancia 8, 14, 24, CP30
23	10030	Rondella di arresto
24	60026	Guarnizione O-Ring 15,10 x 2,70
25	60027	Guarnizione O-Ring 18,40 x 2,70
26	60028	Guarnizione O-Ring 21,30 x 3,60
27	10029	Cono in ottone per lancia
28	20003	Impugnatura lancia a gomito rossa (attacco quadro da 14)
29	90153	Vite testa cilindrica 6 x 30
30	10032	Rondella lancia
31	13981	Dado M 10 nylstop inox
32	80614	Vite testa cilindrica 6 x 25 inox