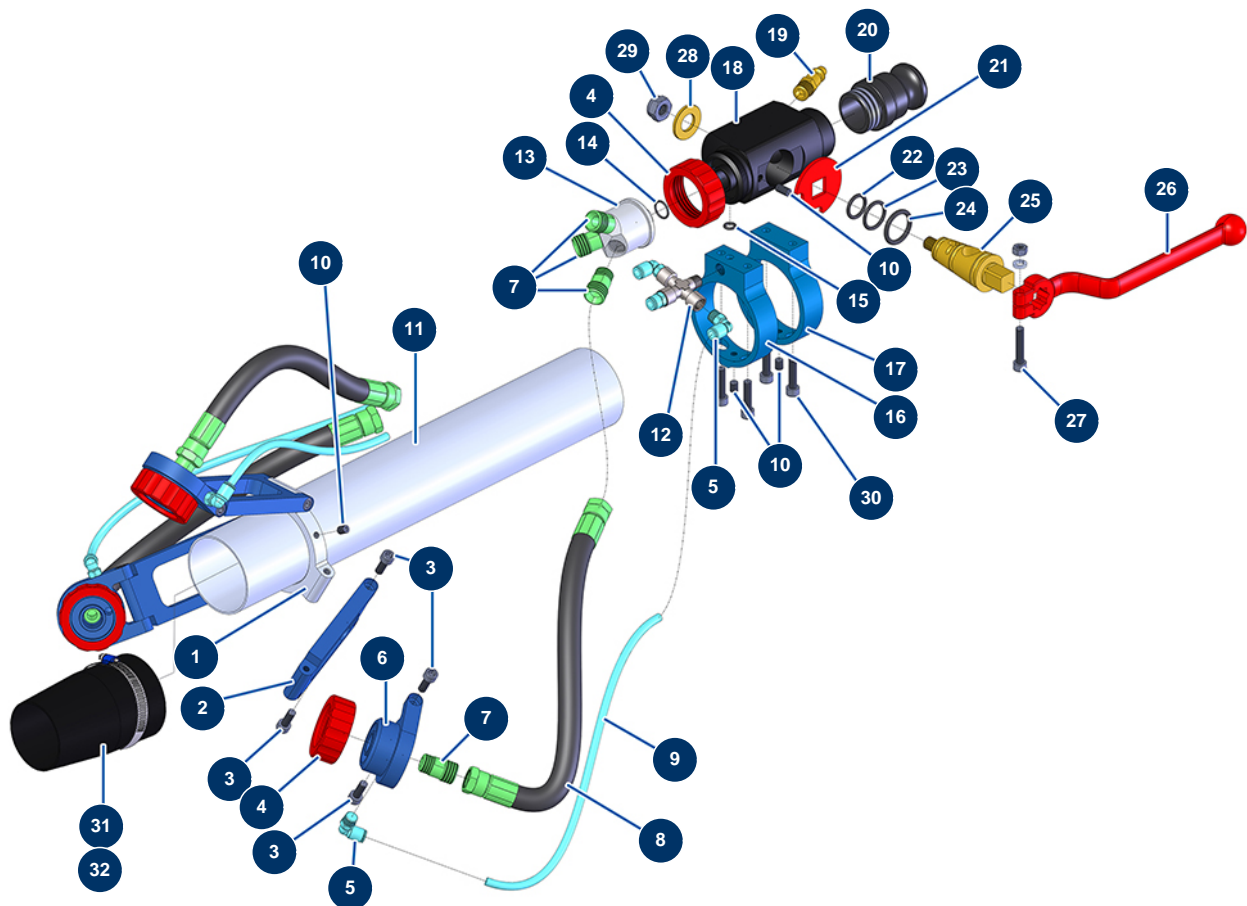


Lanza cáñamo y cal Ø 63 - 3 cabezas individual - Vista general



Détails des pièces

Pos.	Référence	Désignation
1	M10668	Soporte articulación 3 cabezas de lanza de cáñamo tubo ø 63
2	M10155	Extensión boquilla lanza cáñamo
3	90157	Tornillo de cabeza cilíndrica M6 x 16 - CP 60
4	10031	Tuerca roscada roja sujecion boquillas en cabeza lanza
5	30124	Conexión legris de codo M1/8" ø 6
6	M10119	Soporte para boquilla derecha lanza cáñamo
7	M10120	Conexión entrada producto para lanza cáñamo
8	12206	Manguera producto lanza para cáñamo ø 10 x 25 cm
9	30403	Tubo poliuretano calibrado ø 4 x 6 negro por metro
10	30371	Tornillo de cabeza hueca lanza ABS
11	M10608	Tubo Ø 63 x 460 mm lanza cáñamo
12	11154	X baja presión M1/8 x F1/8 x F1/8 x F1/8
13	M10660	Pieza repartición 3 salidas lanza cáñamo

Pos.	Référence	Désignation
14	14600	Junta tórica 12 x 1,5
15	14616	Junta tórica 6 x 2
16	M10595	Soporte cuerpo ABS salida aire lanza cáñamo
17	M10593	Soporte cuerpo ABS lanza de cáñamo
18	M10125	Cuerpo de lanza cáñamo
19	80089	Conexión rápida macho rosca exterior 1/4" ø 6
20	10280	Adaptador aluminio 1" x M 30/150 para lanza 8, 14, 24, CP30
21	10030	Arandela de tope
22	60026	Junta tórica 15,10 x 2,70
23	60027	Junta tórica 18,40 x 2,70
24	60028	Junta tórica 21,30 x 3,60
25	10029	Cono de latón para lanza
26	20003	Empuñadura lanza de codo roja (conexión cuadrada de 14)
27	90153	Tornillo de cabeza cilíndrica 6 x 30
28	10032	Arandela lanza
29	13981	Tuerca M 10 nylstop inox
30	80614	Tornillo de cabeza cilíndrica 6 x 25 inox
31	M10598	Reductor salida Ø 63 x 50 lanza cáñamo
32	11752	Abrazadera sin fin 50 x 70 x 9