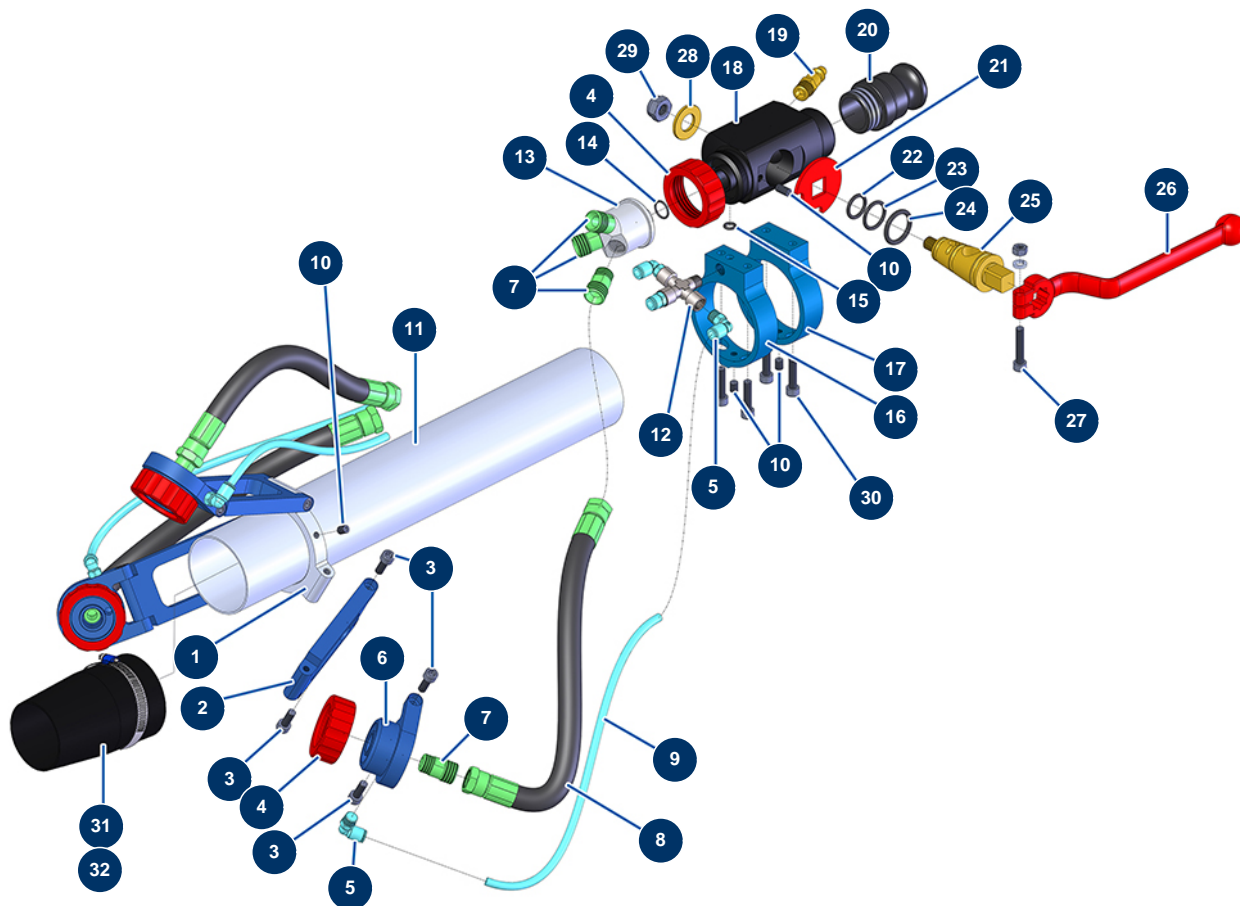


## Lancia canapa e calce Ø 63 - 3 teste singola - Vista generale



### Détails des pièces

Pos.	Référence	Désignation
1	M10668	Anello 3 teste tubo ø 63 lancia canapa
2	M10155	Prolunga ugello lancia canapa
3	90157	Vite testa cilindrica M6 x 16 - CP 60
4	10031	Ghiera lancia alluminio rossa
5	30124	Attacco legris a gomito M1/8" ø 6
6	M10119	Supporto per ugello destro lancia canapa
7	M10120	Raccordo ingresso prodotto per lancia canapa
8	12206	Tubo materiale lancia per canapa ø 10 x 25 cm
9	30403	Tubo in poliuretano calibrato ø 4 x 6 nero al metro
10	30371	Vite testa cava lancia ABS
11	M10608	Tubo Ø 63 x 460 mm lancia canapa
12	11154	X bassa pressione M1/8 x F1/8 x F1/8 x F1/8
13	M106660	13

Pos.	Référence	Désignation
14	14600	Guarnizione O-Ring 12 x 1,5
15	14616	Guarnizione O-Ring 6 x 2
16	M10595	Supporto corpo ABS uscita aria lancia canapa
17	M10593	Supporto corpo ABS lancia canapa
18	M10125	Corpo lancia canapa
19	80089	Attacco rapido maschio filetto esterno 1/4" ø 6
20	10280	Adattatore alluminio 1" x M 30/150 per lancia 8, 14, 24, CP30
21	10030	Rondella di arresto
22	60026	Guarnizione O-Ring 15,10 x 2,70
23	60027	Guarnizione O-Ring 18,40 x 2,70
24	60028	Guarnizione O-Ring 21,30 x 3,60
25	10029	Cono in ottone per lancia
26	20003	Impugnatura lancia a gomito rossa (attacco quadro da 14)
27	90153	Vite testa cilindrica 6 x 30
28	10032	Rondella lancia
29	13981	Dado M 10 nylstop inox
30	80614	Vite testa cilindrica 6 x 25 inox
31	M10598	Riduzione uscita Ø 63 x 50 lancia canapa
32	11752	Fascetta stringitubo 50 x 70 x 9