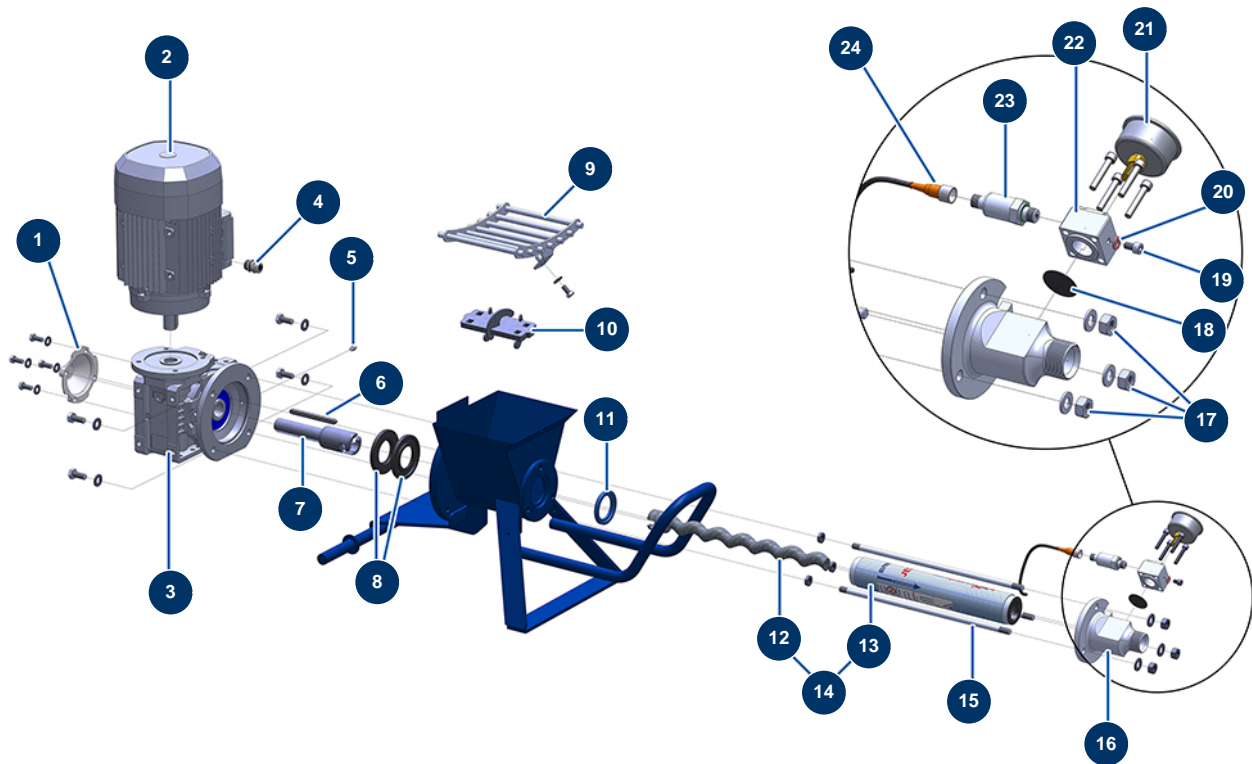


Sprühmaschine MINIJET 120 komplett - Getriebe (von 12/2019 bis 12/2020)



Détails des pièces

| Pos. | Référence | Désignation |
|------|--------------|---|
| 1 | 90287 | Reduzierer-Kunststoffabdeckung 14 P2 & 24 P |
| 2 | 90189 | Elektromotor 2,2 kW - T90 - B14 - 1400 upm - 400V |
| 3 | 13458 | Koaxiales Untersetzungsgetriebe 90° - T63 - R10 - B14/T90 |
| 4 | 30040 | Wasserdicht vernickelte Stopfbüchse 11 CEM |
| 5 | 60012 | Schmiernippel gerade M6 |
| 6 | 90750 | Passfeder 8 x 7 x 100 mit rundem Ende für 24P und PT |
| 7 | M10692 | Bajonett-Getriebewelle MINIJET 120 |
| 8 | 90726 | Spi-Dichtung 40 x 80 x 7 für 14P |
| 9 | C22509 | Abnehmbares Gitter Droppro 14P & MINIJET 120 |
| 10 | C22725 | Maschinenpleuelstange MINIJET 120 ab 12/2019 |
| 11 | 80492 | Reduzierring Stator 14P |
| 12 | MI7009107700 | Rotorpumpe EUROPRO JET 2 Bajonettkopf |
| 13 | MI3F00529100 | Statorpumpe EUROPRO JET 2 |

| Pos. | Référence | Désignation |
|------|-----------|---|
| 14 | 30791 | Rotor/Statorpumpe-Kit EUROPRO JET 2 |
| 15 | M10226 | Fixierbügel EUROPRO JETPRO 80 |
| 16 | M10227 | Statorflansch EUROPRO JETPRO 80 |
| 17 | 90453 | Mutter M 10 |
| 18 | 12913 | Membran Manometer Pumpenspitze JETPRO 80 & 120, JETBAG 120 |
| 19 | 90798 | Zylinderkopfschraube 6 x 10 - CP 60 |
| 20 | 12765 | Kupferdichtung Pumpenspitze JETPRO 80 |
| 21 | 12623 | Axialmanometer 1/4" konisch 50 mm 0 mit 160 bar |
| 22 | M10228 | Deckel Statorflansch JETPRO 80 |
| 23 | 12560 | Drucksensor 250 Bar JETPRO 100, 120, 160 & 80 ab dem 17.06.19 |
| 24 | 12409 | Anschluss weiblich rechts M12 2m-Kabel |