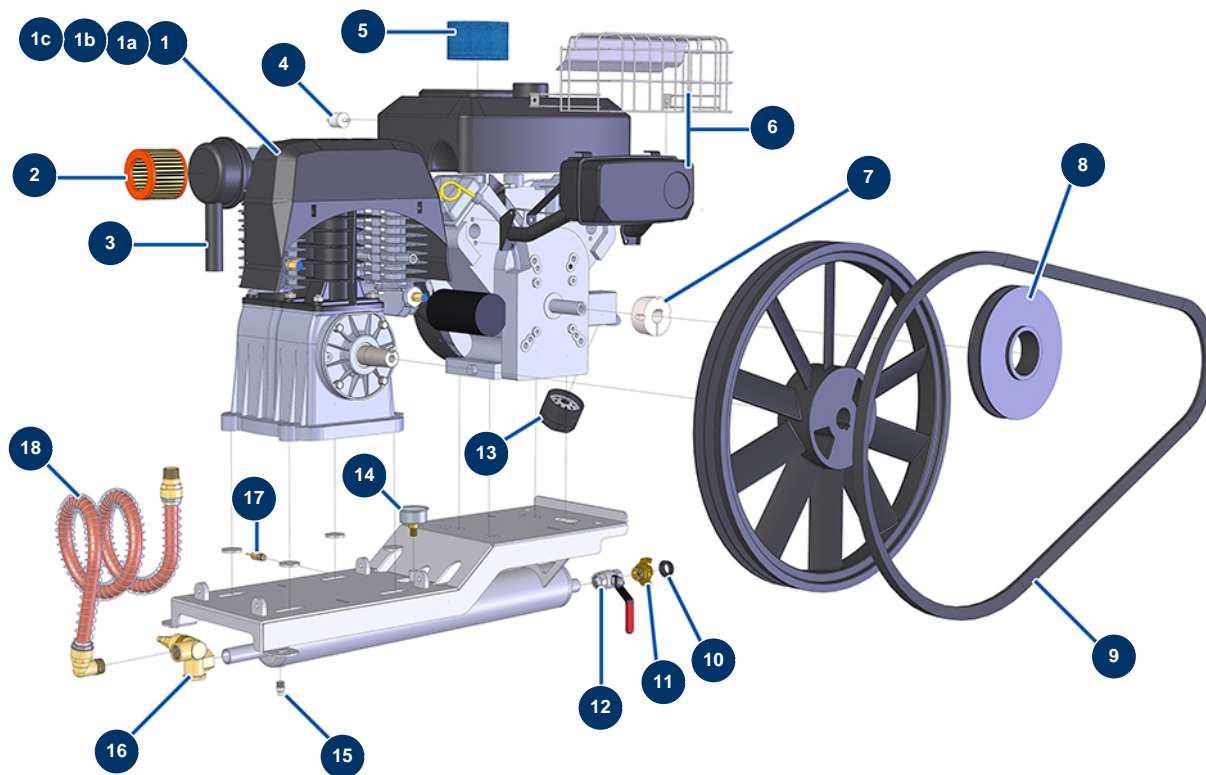


Compresseur EUROPRO 100 TH 13cv HONDA démarrage électrique - Circuit pneumatique



Détails des pièces

| Pos. | Référence | Désignation |
|------|-----------|--|
| 1 | 30156 | Tête compression EUROPRO 100 |
| 1a | 13001 | Pochette joints compresseur E 100 depuis 09/2010 |
| 1b | 30194 | Plaque à clapet EUROPRO 100 |
| 1c | 90205 | Cache tête EUROPRO 100 |
| 2 | 14503 | Filtre air cartouche EUROPRO 100 - BK20 & BK120 |
| 3 | 12299 | Filtre air complet EUROPRO 100 - BK20 & BK120 |
| 4 | 90855 | Filtre essence moteur 16/18cv VANGUARD AR |
| 5 | 90852 | Filtre air moteur 18 cv VANGUARD AR |
| 6 | 60020 | Echappement 16 & 18 cv VANGUARD avec grille de protection |
| 7 | 90202 | Moyeu amovible ø 1" pour 2012 |
| 8 | 90194 | Poulie de 17 sans moyeu ø 200 |
| 9 | 14166 | Courroie trapézoïdale 17 SPB 2043 E100TH à partir de 10/2017 |
| 10 | 11372 | Joint raccord express haute température |

| Pos. | Référence | Désignation |
|------|-----------|---|
| 11 | 70100 | Raccord express fileté 3/4" |
| 12 | 11382 | Vanne poignée rouge F3/4" x F3/4" |
| 13 | 90853 | Filtre huile moteur 16 & 18 cv VANGUARD |
| 14 | 80700 | Manomètre axial 1/4" cylindrique huile 50 mm 0 à 16 bar |
| 15 | 30133 | Purge cuve de compresseur 1/4" mâle |
| 16 | 90138 | Valve autonome de mise à vide 3/4" |
| 17 | 80097 | Soupape sécurité fileté 1/4" 11 bars homologuée |
| 18 | 14163 | Tuyau air sortie compresseur EUROPRO 100-4 2018 |