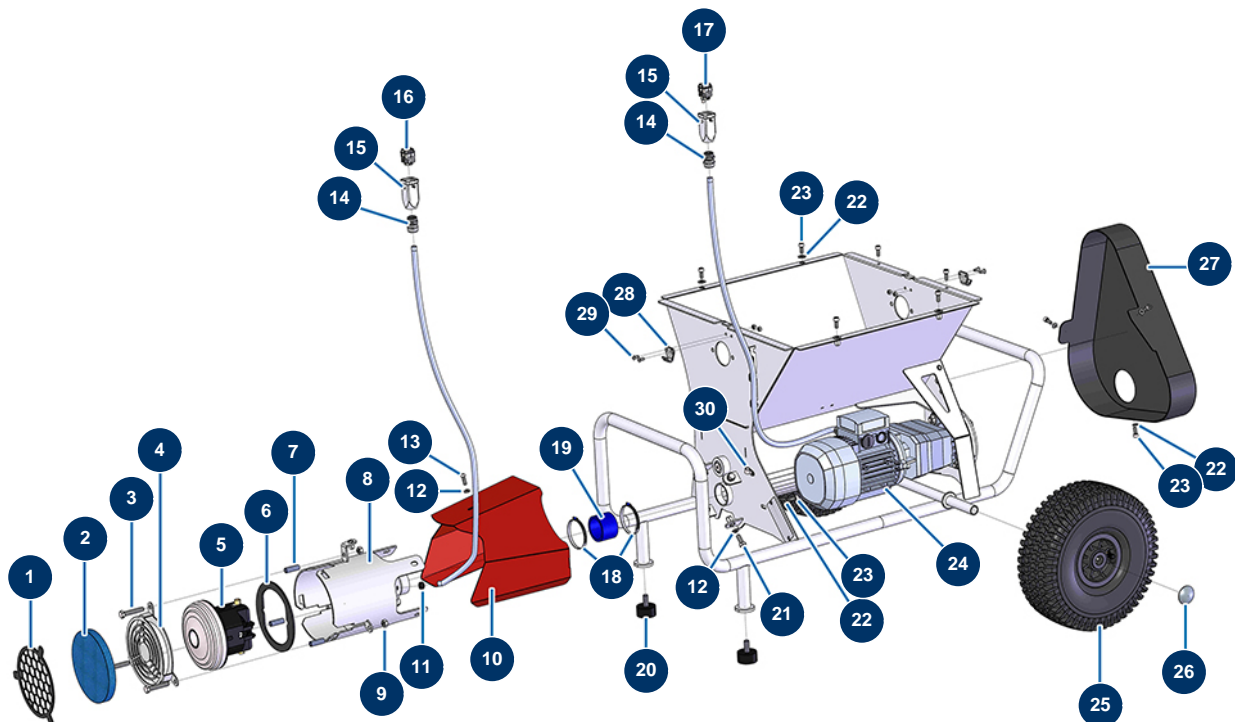


Blasmaschine TURBISOL 56/2 - Fahrgestell



Détails des pièces

Pos.	Référence	Désignation
1	C22584	Filtergitter für Blasmaschine TURBISOL 56 Evo 2
2	14545	Schaumstofffilter ø 146 Ep. 20 mm
3	11798	THEF-Schraube 8 x 45
4	C22582	Turbinen-Sicherheitsgitter für Blasmaschine TURBISOL 56 Evo 2
5	13556	1-stufige Turbine - 230 V
6	14546	Turbinenlagerdichtung TURBISOL 56 Evo 2
7	M10667	Turbinenkörper Blasmaschine TURBISOL 56 Evo 2
8	C22579	Turbinenkörper BlasmaschineTURBISOL 56 Evo 2
9	13980	Mutter M 8 Nylstop Inox
10	C22647	Turbinengehäuse Blasmaschine TURBISOL 56 Evo 2
11	13399	Kabeldurchführung ø 6 aus Gummi
12	80260	Mittlere Unterlegscheibe ø 8 Edelstahl
13	12110	Zylindrische Linsenkopfschraube 6 x 20 Edelstahl

Pos.	Référence	Désignation
14	30082	11er wasserdicht vernickelte Stopfbüchse
15	11916	Isolierhaube 3 p + T Blasmuschine
16	11913	Steckereinsatz 4 P + T Blasmuschine
17	11911	Steckereinsatz 3 P + T Blasmuschine
18	11752	Schlauchschele 50 x 70 x 9
19	11971	Blasmaschinenschlauch ø 48 x Lg 40 mm
20	30145	Widerlager ø 40 x 20 M10
21	30273	THEF-Schraube 8 x 20
22	80259	Mittlere Unterlegscheibe ø 6
23	12112	Zylinderkopfschraube 6 x 12
24	11908	Getriebemotor 0,55 kW - TC122 - R29,5 - 1400 upm - 400V
25	90692	Kompletttrad 300 20er Welle
26	90281	Verchromte Klammern ø 20
27	12845	Schutzgehäuse Blasmuschinengetriebe TURBISOL 56 & 112
28	15022	Haken verstellbare Froschverriegelung
29	90130	Senkkopfschraube 5 x 16
30	90266	Kabelhalterung ø 7,9