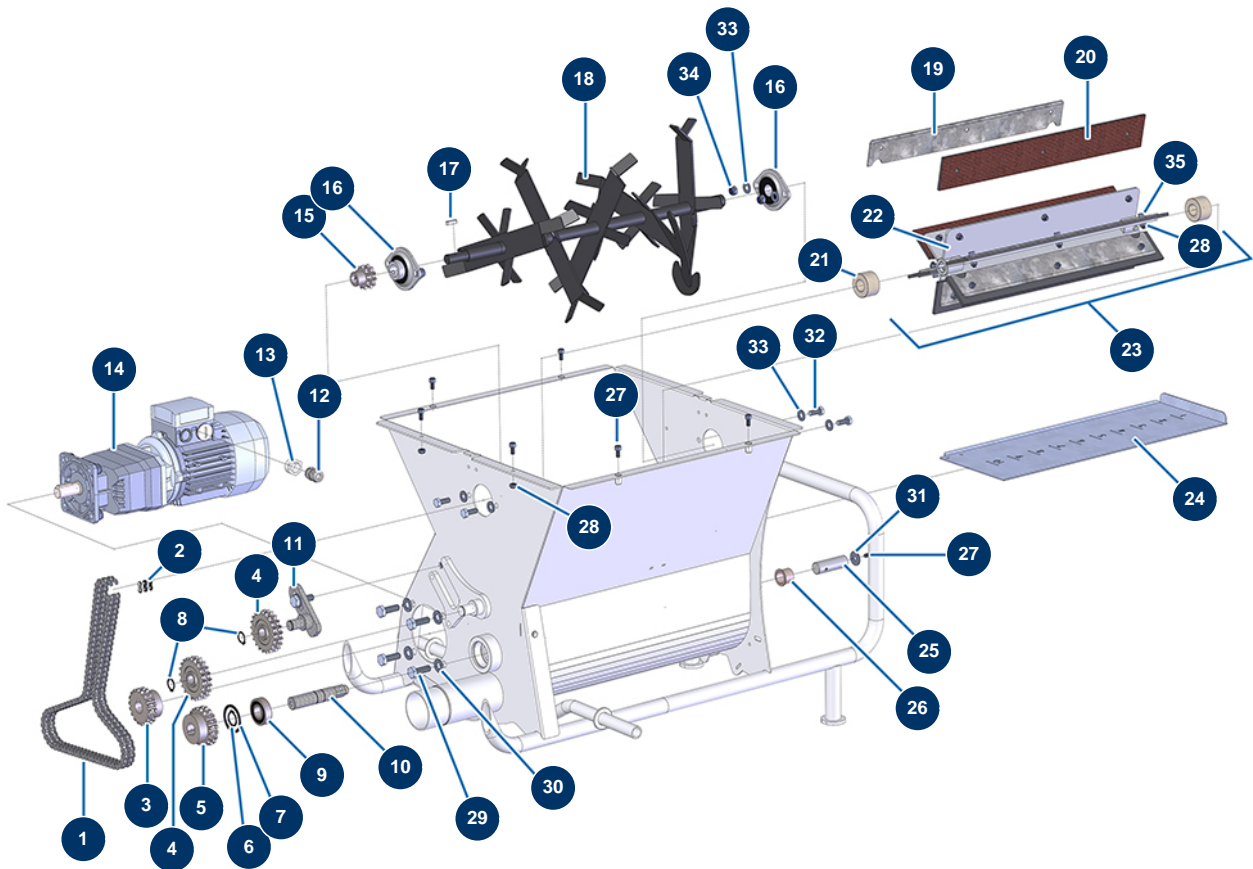


## Blasmaschine TURBISOL 56/2 - Getriebe (bis 05/2021)



### Détails des pièces

Pos.	Référence	Désignation
1	14398	Dreifachkette Blasmaschine Lg. 934 mm (98 Kettenglieder) mit Schnellspanner
2	11989	Schnellspanner Blasmaschinendoppelkette Version 2
3	11985	Blasmaschine 18-zahniges Doppelkettenrad Version 2
4	11987	Blasmaschine 21 Zähne am Ritzel Version 2
5	11986	Blasmaschine 19-zahniges Doppelkettenrad Version 2
6	12318	Äußerer Sicherungsring ø 20
7	12210	Innerer Sicherungsring ø 42 Blasmaschinenverteiler
8	11991	Äußerer Sicherungsring ø 16
9	12944	Verteilerlager Blasmaschine TURBISOL 56, 112 & 164
10	M10013	Langachse Verteiler Blasmaschine Version 2 ab AUGUST 2010
11	C20046	Kettenspanner Getriebe TURBISOL 56
12	30040	Wasserdicht vernickelte Stopfbüchse 11 CEM
13	80446	Reduktion Stopfbüchse M 25-11

Pos.	Référence	Désignation
14	11908	Getriebemotor 0,55 kW - TC122 - R29,5 - 1400 upm - 400V
15	14522	Doppelzahnrad 11 Zähne nicht 9.525 Version Evo 2
16	11900	Aufliegendes Lager aus Blech ø 20 - 2 Punkte für Blasmuschine
17	12001	Passfeder 5 x 5 x 28 mit rundem Ende
18	C22559	
19	C20040	Abnehmbare Halterung für TURBISOL 56, 112 & 164
20	11992	Setz aus 6 Schaumgummiblättern für Verteiler der Blasmuschine Version 2
21	11907	Filzdichtung ø 20 x 40 TURBISOL 56, 112 & 164
22	C20290	Drehverteiler Version 2 TURBISOL
23	12291	
24	C20023	Durchflussregelklappe TURBISOL 56
25	M10014	Achse Kurzverteiler Blasmuschine Version 2 ab AUGUST 2010
26	11904	Flanschlager 20 x 24 x 20 Blasmuschine
27	90157	Zylinderkopfschraube 6 x 16 - CP 60
28	14217	Mutter M 6 Nylstop Inox
29	30258	THEF-Schraube 10 x 30
30	80261	Mittlere Unterlegscheibe ø 10 Edelstahl
31	80262	Sehr breite Unterlegscheibe ø 6 Edelstahl
32	30273	THEF-Schraube 8 x 20
33	80260	Mittlere Unterlegscheibe ø 8 Edelstahl
34	13980	Mutter M 8 Nylstop Inox
35	90996	Zylinderkopfschraube 6 x 20 Edelstahl