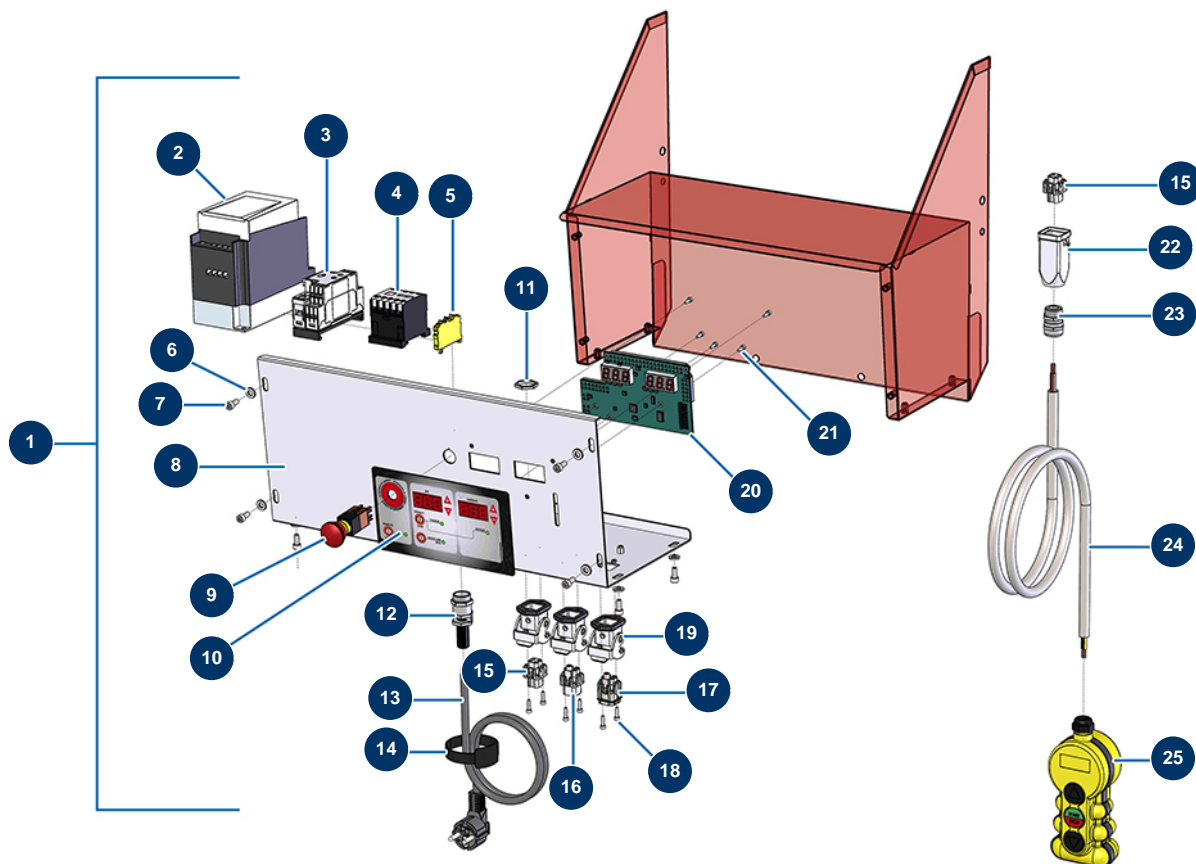


## Cardatrice TURBISOL 56/2 - Quadro elettrico



### Détails des pièces

Pos.	Référence	Désignation
1	14520	Quadro elettrico a membrane completo TURBISOL 56/2
2	12098	Variatore velocità 230 V - 0,55 KW
3	14866	Regolatore dimmer 12A/230V TURBISOL 56/112
4	11918	Contattore bobina 24 Volt AC
5	30038	Blocco conduttore giallo e verde 6 mm <sup>2</sup>
6	30290	Rondella larga ø 5
7	90160	Vite testa cilindrica 5 x 16
8	C20620	Supporto scatola elettrica a membrana TURBISOL 112/2 e 164/2
9	13015	Pulsante ARRESTO D'EMERGENZA con blocco completo ø 16
10	13013	Frontale a membrana TURBISOL
11	30060	Dado premistoppa da 11
12	80450	Premistoppa per cavo d'alimentazione da 11
13	90180	Cavo alimentazione con spina stampata 3G 1,5 mm <sup>2</sup>

<b>Pos.</b>	<b>Référence</b>	<b>Désignation</b>
14	12410	Fascetta autobloccante con anello 12,7 x 228 mm
15	11914	Frutto presa 4 p + T cardatrice
16	11912	Frutto presa 3 p + T cardatrice
17	11913	Frutto spina 4 p + T cardatrice
18	12249	Vite testa cilindrica 3 x 12
19	11915	Supporto isolante 3 p + T - 1 leva per cardatrice
20	30676	Scheda elettronica CARDATRICE TURBISOL 56 e CARDISOL 2
21	310011	Vite testa cilindrica 3 x 10
22	11916	Custodia isolante 3 p + T cardatrice
23	30082	Premistoppa a tenuta ermetica nichelato da 11
24	11919	Cavo elettrico grigio H05VVF 4G1 x 25 metri
25	11921	Scatola telecomando a filo 2 pulsanti cardatrice