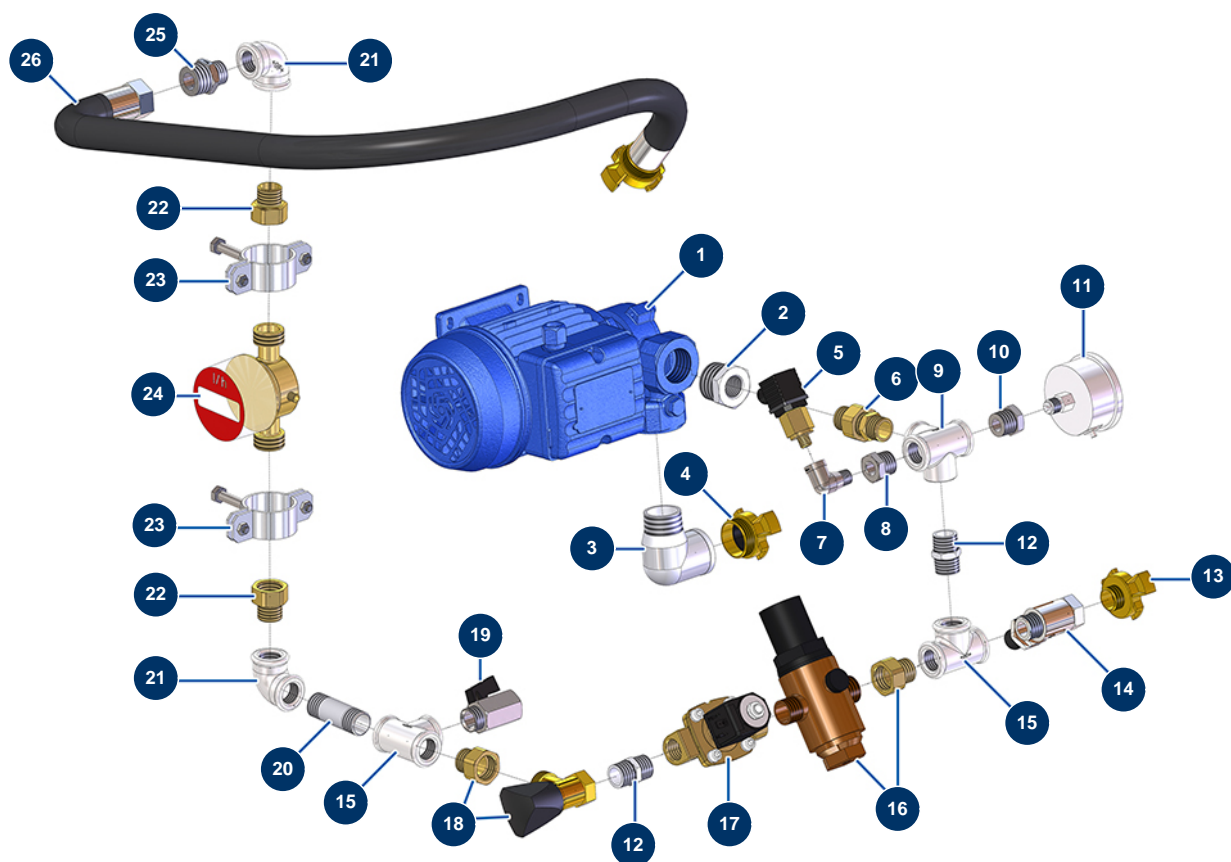


Intonacatrice continua MIXPRO 28 - 2,2 kW lisciatura completa - Gruppo acqua



Détails des pièces

Pos.	Référence	Désignation
1	MI3D00703001	Elettropompa 230V MONO
2	MI3G00524105	Riduzione galvanizzata 1" MaschioC x 1/2" FemminaC
3	MI3G00509204	Gomito galvanizzato 90° 1" MaschioC x 1" FemminaC
4	13574	Attacco GEKA con filetto esterno 1"
5	MI3G00402103	Pressostato acqua
6	30132	Attacco union 1/2
7	30121	Gomito BP 90° 1/4 MaschioC x 1/4 FemminaD
8	MI3G50300100	Riduzione galvanizzata 1/2" MaschioC x 1/4" FemminaC
9	MI3G00522302	X galvanizzato 4 x 1/2" femmina
10	MI3G50300101	Riduzione galvanizzata 1/4" MaschioC x 1/8" FemminaC
11	MI3G00100141	Manometro 0-10 bar
12	MI3G00528002	Nipplo galvanizzato 1/2" MaschioC x 1/2" MaschioC
13	13572	Attacco Geka con filetto esterno 1/2"

Pos.	Référence	Désignation
14	90023	Valvola impugnatura rossa M1/2" x F1/2"
15	MI3G00513002	Attacco a T galvanizzato F1/2" x F1/2" x F1/2"
16	MI3G00904100	Regolatore di pressione acqua da 0,5 a 3 bar
17	MI3G00301300	Elettrovalvola 1/2 Parker
18	MI3G01300201	Rubinetto di controllo portata acqua
19	30137	Valvola mini lux 1/2"
20	MI3G00553006	Nipplo galvanizzato 1/2" M-M lunghezza 60 mm
21	MI3G00509002	Gomito galvanizzato 90° 1/2" FemminaC x 1/2" FemminaC
22	MI3G01700300	Raccordo a 3 pezzi MF 1/2
23	MI3G01600101	Fascetta di fissaggio flussometro
24	MI3G01100102	Flussimetro digitale
25	90868	Nipplo alta pressione 3/4" MaschioC x 1/2" MaschioC
26	MI8002008004	Tubo alimentazione acqua camera di miscelazione ø 18 Lg. 700 mm