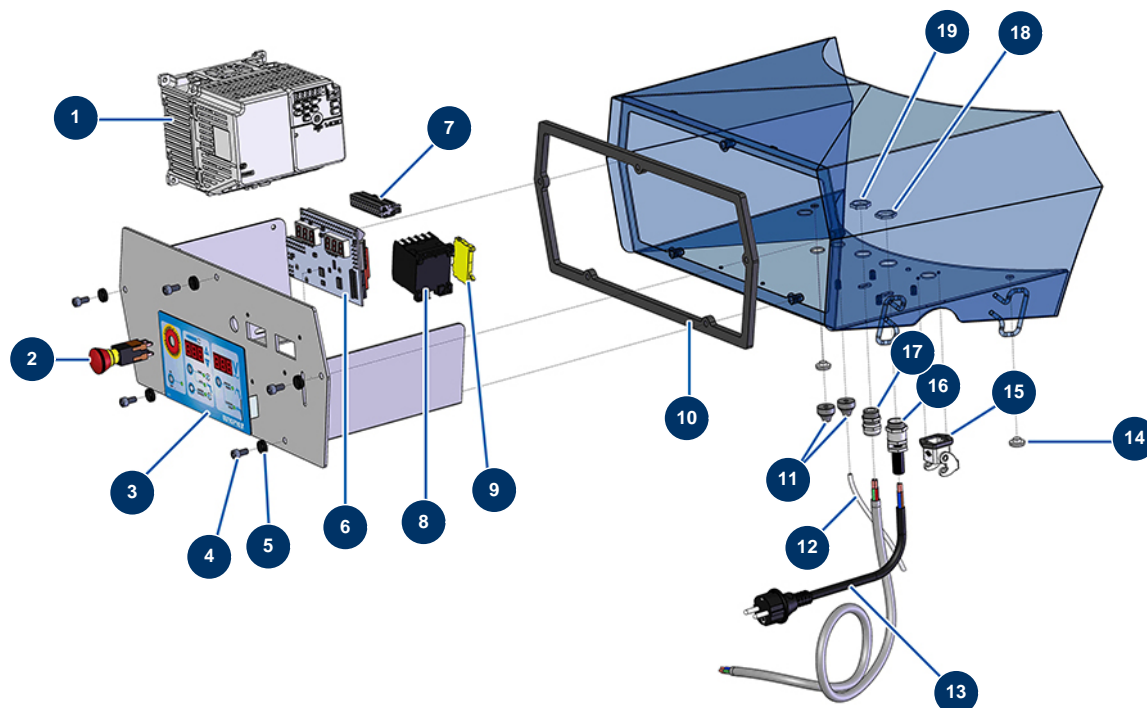


Sprühmaschine JETPRO 100-7 komplett - Elektrischer Schaltkasten



Détails des pièces

Pos.	Référence	Désignation
1	80459	Geschwindigkeitsregler 230 V - 2.2 KW
2	13015	NOTAUS-Taste zum Einhängen komplett ø 16
3	13009	Frontseite mit Membran JETPRO
4	12112	Zylinderkopfschraube 6 x 12
5	80573	Unterlegscheibe ø 6
6	30731	Elektronische Karte JETPRO 120
7	11771	Anschluss 12-polig männlich
8	11918	Spulenschütz 24 Volt AC
9	30038	Gelber und grüner Leiterblock 6 mm ²
10	14565	Dichtung Kasten DROPPRO 30 P
11	11564	Kautschuk-Stopfbüchse grau M 16
12	12409	Anschluss weiblich rechts M12 2m-Kabel
13	90214	Versorgungskabel mit angegossenem 3G-Stecker 2,5 mm ²

Pos.	Référence	Désignation
14	80397	Wasserablaufverschluss für Schaltkasten
15	11915	Isolierhaube 3 p + T 1 Blasmuschinenhebel
16	80451	Kabelverschraubung für 13er Messingkabel
17	30082	11er wasserdicht vernickelte Stopfbüchse
18	30054	13er Stopfbuchsenmutter
19	30333	11 CEM-Stopfbuchsenmutter