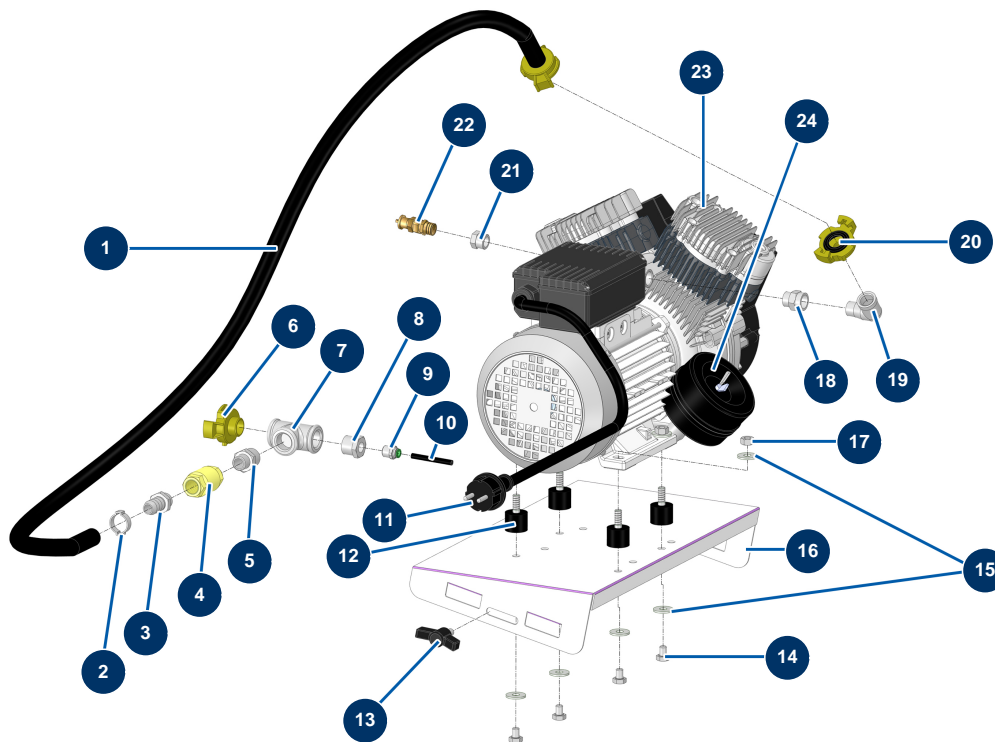


## Kontinuierliche Mischmaschine MIXPRO 28 - 2,2 kW Gips komplett - Luftgruppe



### Détails des pièces

Pos.	Référence	Désignation
1	MI3F00700820	Luftschlauch mit 1 GEKA MIXPRO Anschluss 28
2	14578	2
3	MI3G50300202	Gewindeanschluss 3/8" geriffelt ø 14
4	MI3G01300401	Rückschlagklappe 3/8"
5	80339	Niederdrucknippel 3/8" Männlich C x 1/2" Männlich C
6	MI3A00100302	Geka-Anschluss mit Außengewinde 1/2"
7	MI3G00513002	T-Stück galva F1/2" x F1/2" x F1/2"
8	30119	Niederdruckreduktion 1/2" MännlichC x 1/4" WeiblichD
9	91039	Gerader Legris-Anschluss M1/4" ø 6
10	30403	Kalibrierter Polyurethanschlauch ø 4 x 6 schwarz pro Meter
11	30023	Elektrischer Stecker 2P + T Gummi
12	MI3T00200106	Silentblock ø 25 x 20 M-W
13	MI3T01505001	Klemmschraube schwarz Mixer Durchmesser 8

Pos.	Référence	Désignation
14	30298	THEF-Schraube 8 x 10
15	30292	Große Unterlegscheibe ø 8 Edelstahl
16	C23348	16
17	90440	Mutter M 8 Verzinkt
18	91053	Niederdrucknippel 3/8" Männlich D x 3/8" Weiblich D
19	MI3G50300503	19
20	MI3A00100201	Geka-Anschluss mit Innengewinde 3/8"
21	MI3G50300110	Reduktion galvan. 3/8" Stecker C x 1/4" Buchse C
22	MI3G01300304	Sicherheitsventil 1/4" 3 bar
23	14421	Kompressionskopf Zweizylinder Oilless - 230V/50Hz einphasig
24	MI3B02620000	