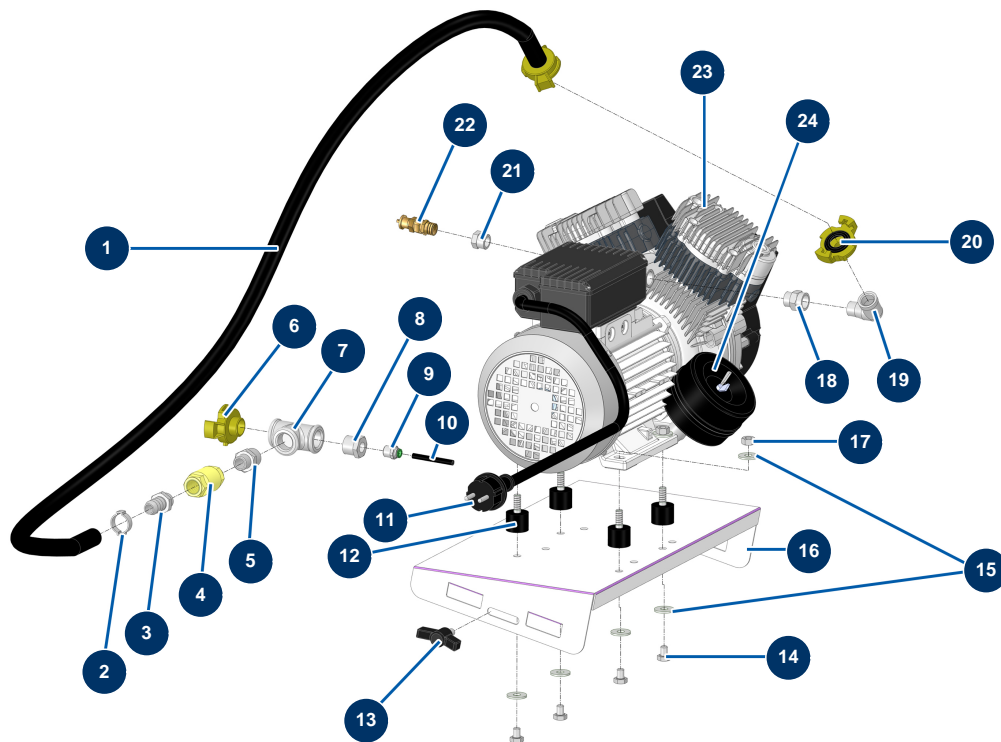


Intonacatrice continua MIXPRO 28- 2,2 kW gesso completa - Gruppo aria



Détails des pièces

Pos.	Référence	Désignation
1	MI3F00700820	Tubo aria con 1 raccordo GEKA MIXPRO 28
2	14578	2
3	MI3G50300202	Attacco filettato 3/8" scanalato ø 14
4	MI3G01300401	Valvola di non ritorno da 3/8"
5	80339	Nipplo bassa pressione 3/8" MaschioC x 1/2" MaschioC
6	MI3A00100302	Attacco Geka con filetto esterno 1/2"
7	MI3G00513002	Attacco a T galvanizzato F1/2" x F1/2" x F1/2"
8	30119	Reducción bassa pressione 1/2" MaschioC x 1/4" FemminaD
9	91039	Attacco legris dritto M1/4 ø 6
10	30403	Tubo in poliuretano calibrato ø 4 x 6 nero al metro
11	30023	Spina elettrica 2P + T gomma
12	MI3T00200106	Silentbloc ø 25 x 20 M-F
13	MI3T01505001	Vite di serraggio nera Mixer diam. 8

Pos.	Référence	Désignation
14	30298	Vite THEF 8 x 10
15	30292	Rondella larga ø 8 acciaio inox
16	C23348	16
17	90440	Dado M 8 zincato
18	91053	Nipplo bassa pressione 3/8" MaschioD x 3/8" FemminaD
19	MI3G50300503	19
20	MI3A00100201	Attacco Geka con filetto interno 3/8"
21	MI3G50300110	Riduzione galvanizzata 3/8" MaschioC x 1/4" FemminaC
22	MI3G01300304	Valvola di sicurezza 1/4" 3 bar
23	14421	Testa compressione Bicilindro Oilless - 230V/50Hz monofase
24	MI3B02620000	