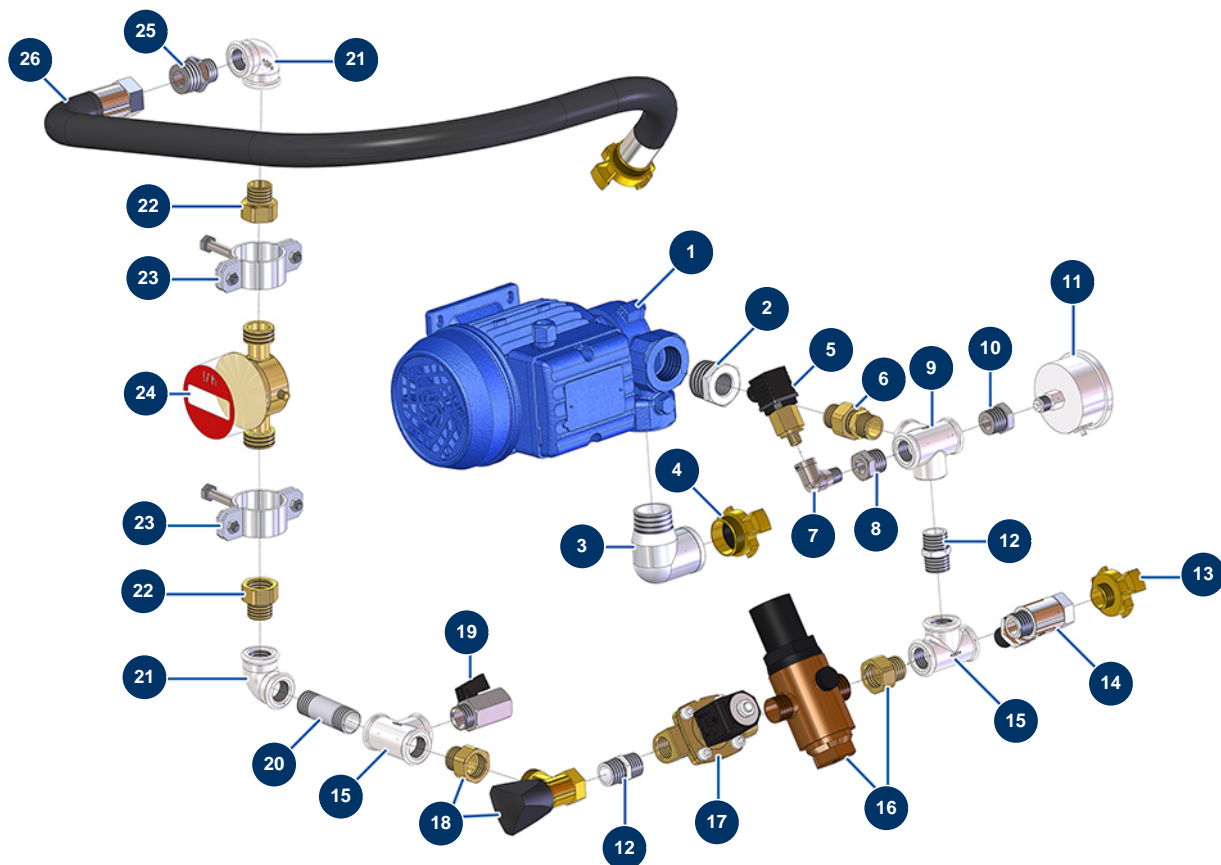


Máquina de mezclado continuo MIXPRO 28 - 2,2 kW yeso completa - Grupo agua



Détails des pièces

Pos.	Référence	Désignation
1	MI3D00703001	Electrobomba 230V MONO
2	MI3G00524105	Reducción galvanizada 1" MachoC x 1/2" HembraC
3	MI3G00509204	Codo galvanizado 90° 1" MachoC x 1" HembraC
4	13574	Conexión GEKA con rosca exterior 1"
5	MI3G00402103	Presostato agua
6	30132	Conexión union 1/2
7	30121	Codo baja presión 90° 1/4" MachoC x 1/4" HembraD
8	MI3G50300100	Reducción galvanizada 1/2" MachoC x 1/4" HembraC
9	MI3G00522302	X galvanizado 4 x 1/2" hembra
10	MI3G50300101	Reducción galvanizada 1/4" MachoC x 1/8" HembraC
11	MI3G00100141	Manómetro 0-10 bar
12	MI3G00528002	Niple galvanizado 1/2" MachoC x 1/2" MachoC

Pos.	Référence	Désignation
13	13572	Conexión Geka con rosca exterior 1/2"
14	90023	Válvula empuñadura roja M1/2" x F1/2"
15	MI3G00513002	Conexión en T galvanizada F1/2" x F1/2" x F1/2"
16	MI3G00904100	Regulador de presión de agua de 0,5 a 3 bar
17	MI3G00301300	Electroválvula 1/2 Parker
18	MI3G01300201	Grifo regulación caudal agua
19	30137	Válvula mini lux 1/2"
20	MI3G00553006	Niple galvanizado 1/2" M-M longitud 60 mm
21	MI3G00509002	Codo galvanizado 90° 1/2" HembraC x 1/2" HembraC
22	MI3G01700300	Unión de 3 piezas MF 1/2
23	MI3G01600101	Collarín de fijación del caudalímetro
24	MI3G01100102	Caudalímetro digital
25	90868	Niple alta presión 3/4" MachoC x 1/2" MachoC
26	MI8002008004	Manguera de suministro de agua cámara de mezcla ø 18 Lg. 700 mm